

INSTRUÇÕES DE INSTALAÇÃO DO GEMA

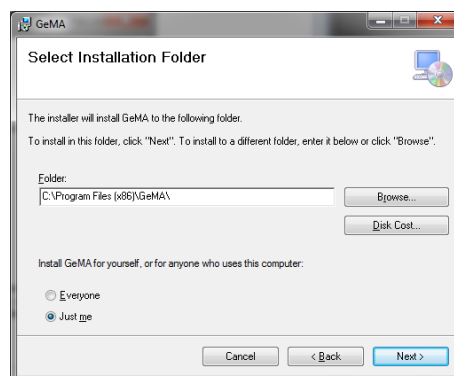
1. Para receber efetuar o descarregamento do GeMA, aceder à página <https://idea.ambiente.azores.gov.pt/metadados> e clicar no texto “Para efetuar o download da versão atual do GeMA **clique aqui**”
2. O ficheiro que é descarregado, encontra-se comprimido, pelo que deverá ser extraído o seu conteúdo para uma localização no seu computador;

***Nota:** Caso tenha uma versão antiga do GeMA instalada, deverá proceder à sua desinstalação antes de instalar a nova;*

3. Após extrair os ficheiros, deve ler o ficheiro “.txt” de forma a alterar as extensões dos ficheiros;
4. Após alterar as extensões dos ficheiros, deve instalar o GeMA a partir do ficheiro “Instalar_GeMA.exe”*;

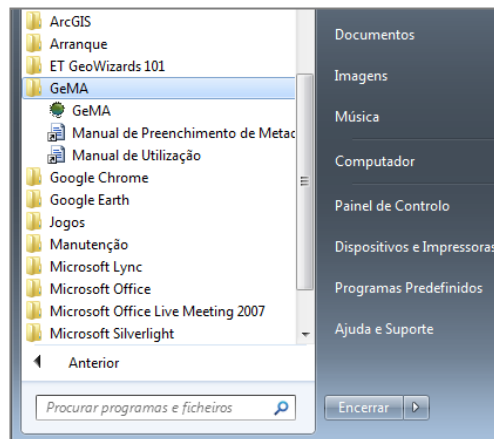
***Nota:** O GeMA não corre no Sistema Operativo “Windows XP”.*

5. Caso não possua a versão mais recente do *Microsoft .NET Framework* instalada no seu computador, irá surgir uma mensagem de erro a requerer a sua instalação. Para instalar este *software* deverá aceder à página do *Microsoft Download* e proceder ao seu descarregamento. Depois de concluída a instalação do *Microsoft .NET Framework* volte novamente ao passo 4;
6. Na janela de instalação do GeMA escolha a opção “Next”;
7. Selecione o diretório de instalação do GeMA e especifique se a ferramenta poderá ser acedida apenas pelo seu utilizador (*Just me*) ou se por todos os que utilizem a sua máquina (*Everyone*). De seguida escolha a opção “Next”;



8. Na janela de confirmação da instalação, escolha a opção “Next”;

9. O GeMA será instalado no seu sistema;
10. Depois de instalada a ferramenta, escolha a opção “Finish” para fechar a janela do instalador;
11. De seguida, vá ao “Menu iniciar” e procure a pasta “GeMA” que contém a aplicação, bem como os manuais de utilização e de preenchimento de metadados;



12. Clique na ferramenta “GeMA”, de modo a visualizar a sua interface:

