

INSTRUÇÕES DE INSTALAÇÃO DO GEMA

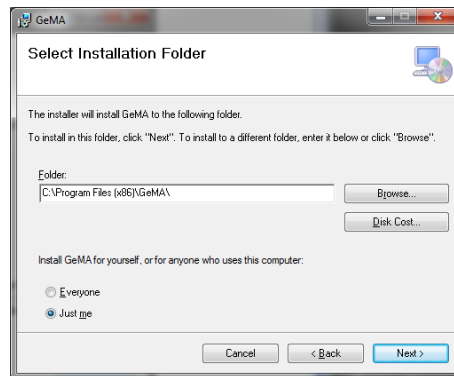
1. Para receber o GeMA no seu e-mail, preencha o [formulário](#) de *download* disponível em <https://idea.ambiente.azores.gov.pt/metadados>;
2. O GeMA será enviado num ficheiro comprimido denominado por “GeMA.zip” que deverá ser extraído para uma localização no seu computador;

Nota: Após submissão do formulário, se não receber no espaço de 1 hora e-mail de resposta com o Gestor de Metadados dos Açores, deverá enviar um e-mail para idea@azores.gov.pt a informar que não recebeu o e-mail de resposta com o GeMA.

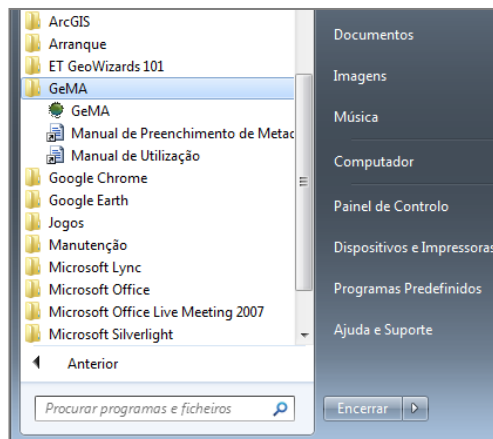
3. Caso tenha uma versão antiga do GeMA instalada, deverá proceder à sua desinstalação antes de instalar a nova;
4. Após extrair os ficheiros, deve proceder em conformidade com as instruções enviadas no e-mail, ou seja, deve alterar as extensões dos dois ficheiros enviados;
5. Após alterar as extensões dos ficheiros, deve instalar o GeMA a partir do ficheiro “Instalar_GeMA.exe”*;

Nota: O GeMA não corre no Sistema Operativo “Windows XP”.

6. Caso não possua a versão mais recente do *Microsoft .NET Framework* instalada no seu computador irá surgir uma mensagem de erro a requerer a sua instalação. Para instalar este *software* deverá aceder à página do *Microsoft Download* e proceder ao seu descarregamento. Depois de concluída a instalação do *Microsoft .NET Framework* volte novamente ao passo 4;
7. Na janela de instalação do GeMA escolha a opção “Next”;
8. Selecione o diretório de instalação do GeMA e especifique se a ferramenta poderá ser acedida apenas pelo seu utilizador (*Just me*) ou se por todos os que utilizem a sua máquina (*Everyone*). De seguida escolha a opção “Next”;




9. Na janela de confirmação da instalação, escolha a opção “Next”;
10. O GeMA será instalado no seu sistema;
11. Depois de instalada a ferramenta, escolha a opção “Finish” para fechar a janela do instalador;
12. De seguida, vá ao “Menu iniciar” e procure a pasta “GeMA” que contém a aplicação, bem como os manuais de utilização e de preenchimento de metadados;




13. Clique na ferramenta “GeMA”, de modo a visualizar a sua interface:

GeMA - Gestor de Metadados dos Açores

Área de Trabalho



SISTEMA DE FICHEIROS



SISTEMA DE METADADOS DOS AÇORES

Bem vindo ao GeMA.
Escolha a sua área de trabalho para dar início à gestão de metadados.

— □ ×



O GeMA é uma ferramenta multifuncional que permite criar, converter, listar, descarregar e submeter ficheiros de metadados para o Sistema de Metadados dos Açores.

Esta ferramenta garante a conformidade dos ficheiros de metadados com a Diretiva INSPIRE e com o Perfil MIG.

[ACERCA](#)

[MANUAL DE UTILIZAÇÃO](#)