



RELATÓRIO ANUAL

Trabalhos desenvolvidos no
âmbito da implementação da
Diretiva INSPIRE na RAA
2022



FICHA TÉCNICA

Título	Relatório Anual - Trabalhos desenvolvidos no âmbito da implementação da Diretiva INSPIRE na RAA
Autor	Vanda Marcos
Entidade	Secretaria Regional do Ambiente e Alterações Climáticas – Governo dos Açores
Data de criação	14 de dezembro de 2022
Data de revisão	14 de agosto de 2023
Publicação	INSPIRE RAA
Idioma	PT

ÍNDICE

Resumo	5
Abreviaturas e Acrónimos.....	5
Introdução	8
Coordenação.....	8
1.1 Coordenação Regional.....	8
1.1.1 Ponto de Contato da RAA	8
1.2 Coordenação Nacional	9
1.3 Coordenação Europeia.....	10
Procedimentos de trabalho / Apoio Técnico	10
Fornecimento de Apoio Técnico.....	11
Gestor de Metadados dos Açores (GeMA).....	11
Validadores INSPIRE.....	11
Participação da RAA em Eventos / Reuniões	12
Workshops / Webinários	12
Webinários	12
Reuniões.....	13
Harvesting para o Geoportal INSPIRE	13
Análise dos resultados de Portugal	14
Correção	19
Monitorização INSPIRE 2022.....	19
Resultados de Portugal	19
Conjuntos de Dados Geográficos	20
Serviços de Dados Geográficos	21
Indicadores de Monitorização.....	22
Conclusões relativamente aos resultados	27
Resultados da Região Autónoma dos Açores	28
Conjuntos de Dados Geográficos	28
Serviços de Dados Geográficos	29
Conclusões relativamente aos resultados	30



Resultados da Secretaria Regional do Ambiente e Alterações Climáticas	30
Conjuntos de Dados Geográficos	30
Serviços de Dados Geográficos	31
Conclusões relativamente aos resultados	31
Conclusões finais relativamente ao trabalho desenvolvido na Região Autónoma dos Açores ..	31
ANEXOS.....	33

RESUMO

O presente documento constitui o relatório anual de análise aos trabalhos desenvolvidos na Região Autónoma dos Açores (RAA), durante o ano de 2022, no âmbito da atividade de implementação dos requisitos da Diretiva INSPIRE.

A informação nele contida visa, não só, identificar as atividades desenvolvidas pelas entidades regionais produtoras de informação geográfica com enquadramento nos temas identificados nos Anexos da Diretiva INSPIRE, mas também descrever os trabalhos executados pelas mesmas. Neste relatório também são apresentados os resultados de Portugal na Monitorização INSPIRE 2022, assim como uma análise dos Conjuntos de Dados Geográficos e Serviços de Dados Geográficos submetidos/monitorizados pelas entidades da Região Autónoma dos Açores e particularmente pela Secretaria Regional do Ambiente e Alterações Climáticas.

ABREVIATURAS E ACRÓNIMOS

CMAHR	Câmara Municipal de Angra do Heroísmo
CMLAG	Câmara Municipal de Lagoa
CMNOR	Câmara Municipal de Nordeste
CMPVT	Câmara Municipal da Praia da Vitória
CO-SNIG	Conselho de Orientação do Sistema Nacional de Informação Geográfica
CDG	Conjuntos de Dados Geográficos
CE	Comissão Europeia
CSDG	Conjuntos e Serviços de Dados Geográficos
CSW	Catalog Service for Web
DE	Disposições de Execução
DRD	Direção Regional do Desporto (XIII Governo Regional dos Açores)

DGT	Direção Geral do Território
DRRF	Direção Regional dos Recursos Florestais/Secretaria Regional da Agricultura e Desenvolvimento Rural (XIII Governo Regional dos Açores)
EFTA	Associação Europeia de Comércio Livre
GeMA	Gestor de Metadados dos Açores
GML	Geography Markup Language
GT INSPIRE	Grupo de Trabalho INSPIRE
GTI-M&R	Grupo de Trabalho INSPIRE para a Monitorização e Elaboração de Relatórios
GTI-Op	Grupo de Trabalho Operacional
IDEiA	Infraestrutura de Dados Espaciais Interativa dos Açores
IG	Informação Geográfica
INSPIRE	Infrastructure for Spatial Information in the European Community
IROA	Instituto Regional de Ordenamento Agrário (XIII Governo Regional dos Açores)
LREC	Laboratório Regional de Engenharia Civil (XIII Governo Regional dos Açores)
MIG	INSPIRE Maintenance and Implementation Group
MIG-T	Technical INSPIRE Maintenance and Implementation Group
MIG-P	Politic INSPIRE Maintenance and Implementation Group
M&R	Monitoring and Reporting
OGC	Open Geospatial Consortium

PAmb	Praia Ambiente E.M.
PCN	Ponto de Contacto Nacional
RAA	Região Autónoma dos Açores
RPF INSPIRE CORE	Rede de Pontos Focais INSPIRE CORE
SDG	Serviços de Dados Geográficos
SIG	Sistemas de Informação Geográfica
SNIG	Sistema Nacional de Informação Geográfica
SRAAC	Secretaria Regional do Ambiente e Alterações Climáticas (XIII Governo Regional dos Açores)
UE	União Europeia
WFS	Web Feature Service
WMS	Web Map Service

INTRODUÇÃO

Através do Decreto Legislativo Regional n.º 42/2012/A, de 8 de outubro, para além de ter sido formalmente criada a Infraestrutura de Dados Espaciais interativa dos Açores (IDEiA), foi, ainda, definido o quadro jurídico que transpôs, para a ordem jurídica interna e na Região Autónoma dos Açores, a Diretiva 2007/2/CE do Parlamento Europeu e do Conselho, de 14 de Março de 2007, a qual estabelece uma infraestrutura de informação geográfica na Comunidade Europeia (INSPIRE).

Considerando a publicação do diploma regional acima referido, bem como os pressupostos de implementação da Diretiva INSPIRE definidos no seu âmbito, a equipa gestora do projeto IDEiA tem vindo a trabalhar com diversas entidades de carácter público e privado, de forma a impulsionar o desenvolvimento de Sistemas de Informação Geográfica (SIG) na Região, em conformidade com os pressupostos definidos pela Diretiva INSPIRE.

Assim sendo, anualmente tem vindo a ser produzido este relatório, que visa efetuar o ponto de situação da implementação da Diretiva INSPIRE na Região, fazendo referência à estratégia que tem vindo a ser adotada nesse âmbito, aos níveis europeu, nacional e regional.

COORDENAÇÃO

1.1 COORDENAÇÃO REGIONAL

Cabe ao ponto de contato INSPIRE na Região participar em reuniões de trabalho, promovidas a nível nacional, bem como divulgar/disseminar informação relevante no contexto da Diretiva INSPIRE e prestar o apoio necessário junto das entidades regionais com responsabilidade na matéria.

A partilha de informação, relativa à Diretiva INSPIRE, é efetuada através dos interlocutores da IDEiA e respetivos pontos de contato INSPIRE RAA definidos pelas entidades da Administração Regional, Local e Empresas público-privadas.

1.1.1 PONTO DE CONTATO DA RAA

O atual Ponto de Contato INSPIRE na RAA é a Secretaria Regional do Ambiente e Alterações Climáticas (SRAAC) uma vez que é a entidade regional responsável pelas atividades de informação geográfica na Região Autónoma dos Açores.

Durante 2022, a SRAAC concretizou as seguintes atividades:

- Participação em reuniões de trabalho dos grupos INSPIRE nacionais;
- Disseminação de informação acerca da Diretiva INSPIRE entre as diversas entidades regionais produtoras de informação geográfica;
- Participação em webinários relativos ao assunto INSPIRE;
- Contribuição para o procedimento de monitorização INSPIRE 2022, com término a 15 de dezembro de 2022.

1.2 COORDENAÇÃO NACIONAL

A nível nacional, existem diversos grupos de trabalho destinados à discussão de assuntos relacionados com a implementação da Diretiva INSPIRE, nos quais a SRAAC, enquanto ponto de contato INSPIRE na RAA, também participa, e cuja identificação é abaixo apresentada:

- *Grupo de Trabalho de Monitorização e Elaboração de Relatórios do CO-SNIG (GTI-M&R)* – Este grupo de trabalho apoia o Ponto de Contacto Nacional INSPIRE (PCN), a DGT, em assuntos relacionados com Diretiva INSPIRE, designadamente no que respeita aos procedimentos de monitorização anual e elaboração dos relatórios de implementação da Diretiva em Portugal;
- *Rede de Pontos Focais INSPIRE CORE (RPF INSPIRE CORE)* – Esta rede engloba entidades públicas que são formalmente responsáveis pela produção dos conjuntos e serviços de dados geográficos (CSDG) enquadrados nos temas enumerados nos Anexos da Diretiva INSPIRE;
- *Grupo de Trabalho Operacional (GTI-Op)* – Este grupo de trabalho inclui representantes da DGT e de diferentes entidades da RPF INSPIRE Core e visa identificar e dinamizar a realização de tarefas/atividades de natureza transversal ou interinstitucional e de natureza tecnológica ou temática, associadas à implementação da Diretiva INSPIRE. Este grupo funciona em articulação com as Redes Temáticas, podendo ainda integrar representantes da administração local, de empresas e de outras entidades com experiência relevante em IG ou INSPIRE;
- *Redes Temáticas* - Redes que passaram a substituir os anteriores Grupos de Trabalho Temáticos e que visam a divulgação de informação referente à Diretiva INSPIRE e aos trabalhos em curso nos clusters Europeus;

- SNIG Local – Grupo de trabalho destinado aos municípios e que visa a definição de estratégias de carácter local/municipal destinadas à articulação dos mesmos com o Sistema Nacional de Informação Geográfica e a Diretiva INSPIRE.

1.3 COORDENAÇÃO EUROPEIA

Existem diversos grupos e subgrupos de trabalho (GT), a nível europeu. Abaixo encontram-se identificadas as estruturas de trabalho europeias diretamente associadas à Diretiva INSPIRE e nas quais Portugal se encontra representado:

- INSPIRE Maintenance and Implementation Group (MIG) – Grupo constituído por representantes dos diversos pontos nacionais INSPIRE e com a responsabilidade de coordenar as atividades conjuntas da Comissão Europeia, Agência Europeia do Ambiente e Estados Membros, as quais visam apoiar a manutenção e a implementação da Diretiva INSPIRE. Este grupo é, ainda, apoiado por sub-grupos / programas, designadamente:
 - Technical INSPIRE Maintenance and Implementation Group (MIG-T) – Sub-grupo permanente, de carácter técnico, cujo objetivo é discutir e prestar aconselhamento sobre todos os aspetos técnicos relacionados com a manutenção e implementação da Diretiva;
 - Maintenance and Implementation Work Programme (MIWP) – Grupo focado na definição de ações específicas relacionadas com aspetos estratégicos da política de manutenção e implementação da diretiva.

Nestes GT, Portugal encontra-se representado maioritariamente por elementos da Direção Geral do Território (DGT), à exceção do subgrupo “Technical INSPIRE Maintenance and Implementation Group” (MIG-T) que conta, ainda, com um elemento da SRAAC, a Dra. Marta Medeiros, e um elemento do Instituto Nacional de Estatística (INE), o Dr. Francisco Caldeira.

PROCEDIMENTOS DE TRABALHO/APOIO TÉCNICO

A SRAAC enquanto ponto de contato INSPIRE na RAA em 2022, e de forma a apoiar as entidades regionais, desenvolveu as seguintes atividades:

FORNECIMENTO DE APOIO TÉCNICO

- Apoio na identificação e correção de erros encontrados na configuração dos serviços de visualização e/ou de descarregamento das entidades regionais;
- Apoio na configuração de *software* utilizado de forma a garantir que os serviços de visualização e os serviços de descarregamento se encontrem configurados de acordo com as regras da Diretiva INSPIRE.

GESTOR DE METADADOS DOS AÇORES (GEMA)

O GeMA é a ferramenta utilizada por todas as entidades regionais e maioritariamente nacionais para produzir os metadados de acordo com os requisitos definidos pela Diretiva INSPIRE, assim como outros requisitos solicitados nos Grupos de Trabalho Nacionais.

Durante 2022, o GeMA foi descarregado cerca de 166 vezes por utilizadores de entidades regionais e nacionais, continuando a demonstrar a sua importância, como ferramenta de trabalho, para todas as entidades produtoras de informação geográfica e que necessitam de submeter metadados em conformidade com o Perfil MIG e a Diretiva INSPIRE.

VALIDADORES INSPIRE

Existem duas ferramentas que permitem a validação de recursos em conformidade com os requisitos INSPIRE e sua interoperabilidade, o “Validador INSPIRE” e o “Resource Linkage Checker”.

Enquanto que o “*INSPIRE Reference Validator*” permite verificar se os Conjuntos de Dados Geográficos, Serviços de Rede e Metadados encontram-se de acordo com o definido nas Especificações Técnicas INSPIRE, procedendo a uma **total verificação da conformidade da informação**, o “*Resource Linkage Checker*” só verifica as ligações entre os metadados, conjuntos de dados geográficos e serviços de dados geográficos, validando os respetivos endereços e interoperabilidade.

O resultado da verificação das ligações é refletido no INSPIRE Geoportal, onde são analisados os seguintes parâmetros:

- Metadado do conjunto de dados geográficos contém um identificador único do recurso e que seja exclusivo;

- Metadado do conjunto de dados geográficos encontra-se identificado com o tema INSPIRE;
- Identificação da existência de um endereço de serviço de visualização;
- Confirmação da interligação entre o serviço de visualização e o conjunto de dados;
- Identificação da existência de um endereço de serviço de descarregamento;
- Confirmação da interligação entre o serviço de descarregamento e o conjunto de dados;
- Confirmação da funcionalidade do serviço de descarregamento;
- Metadado do conjunto de dados existe no INSPIRE Geoportal;
- Metadado do serviço de visualização existe no INSPIRE Geoportal;
- Metadado do serviço de descarregamento existe no INSPIRE Geoportal.

Para proceder à **verificação da total conformidade**, de acordo com as Especificações Técnicas INSPIRE, deve ser sempre utilizado o “*INSPIRE Reference Validator*”, disponível no Geoportal INSPIRE.

O Validador INSPIRE fornece um relatório detalhado dos testes efetuados, de forma a facilitar a identificação de erros e permitir a melhoria tanto dos CDG, SDG e respetivos metadados. Além de que, poderá também ser uma forma de os fornecedores de dados analisarem o desempenho do software utilizado. A validação é baseada nos testes executáveis que foram acordados entre os Estados Membros e a Comissão do Grupo de Manutenção e Implementação INSPIRE.

PARTICIPAÇÃO DA RAA EM EVENTOS/REUNIÕES

Durante o ano de 2022, a SRAAC participou nos seguintes eventos/reuniões de forma a aprofundar conhecimentos na matéria:

WORKSHOPS / WEBINÁRIOS

WEBINÁRIOS

- 29 de março, “Introduction to hale»studio 4.1.0: GeoPackage Support”.

REUNIÕES

REUNIÕES

- 16 de novembro, 27ª reunião do CO-SNIG;
- 29ª reunião do CO-SNIG prevista para dia 20 de dezembro.

HARVESTING PARA O GEOPORTAL INSPIRE

O *harvesting* é o processo que se dá por meio do protocolo “Open Archives Initiative Protocol for Metadata Harvesting” (OAI-PMH) que permite a coleta direta de metadados, por parte dos Servidores de Serviços / *Service Providers*, aos Servidores de Dados / *Data Providers*.

É através de *harvesting* que são recolhidos os metadados publicados pelos Estados Membros, por parte da Comissão Europeia.

Em Portugal, é o catálogo do Sistema Nacional de Informação Geográfica (SNIG) que é o repositório central de todos os metadados recolhidos pela CE para efeitos de Monitorização INSPIRE e publicação da informação no Geoportal INSPIRE.

Na Região Autónoma dos Açores, a recolha dos metadados por parte do catálogo SNIG, é efetuada ao catálogo do Sistema de Metadados dos Açores (SMA), que é o repositório regional de todos os metadados de informação geográfica relativa aos Açores.

Os *harvestings* efetuados entre o catálogo de metadados do Sistema Nacional de Informação Geográfica (SNIG) e o Geoportal INSPIRE permitem a recolha dos metadados atualizados e aplicação de testes para verificação da interoperabilidade dos dados.

Durante 2022 foram efetuados, entre o catálogo SNIG e o Geoportal INSPIRE, 6 *harvestings* nos seguintes períodos:

- Um *harvesting* no mês de julho;
- Um *harvesting* no mês de agosto;
- Um *harvesting* no mês de outubro;
- Um *harvesting* no mês de novembro;
- Dois *harvestings* na primeira quinzena de dezembro.

Aquando dos processos de *harvesting*, a entidade nacional (DGT), responsável pela implementação da Diretiva INSPIRE, disponibiliza os resultados dos mesmos, sendo identificados os CDG que apresentam problemas nos serviços de visualização e/ou de descarregamento.

ANÁLISE DOS RESULTADOS DE PORTUGAL

De acordo com o *harvesting* realizado a 12 de dezembro, a nível nacional, foram recolhidos e considerados válidos 456 CDG dos quais 290 apresentam Serviço de Descarregamento e 253 apresentam Serviço de Visualização (Figura 1).

INSPIRE Data Sets - EU & EFTA Country overview

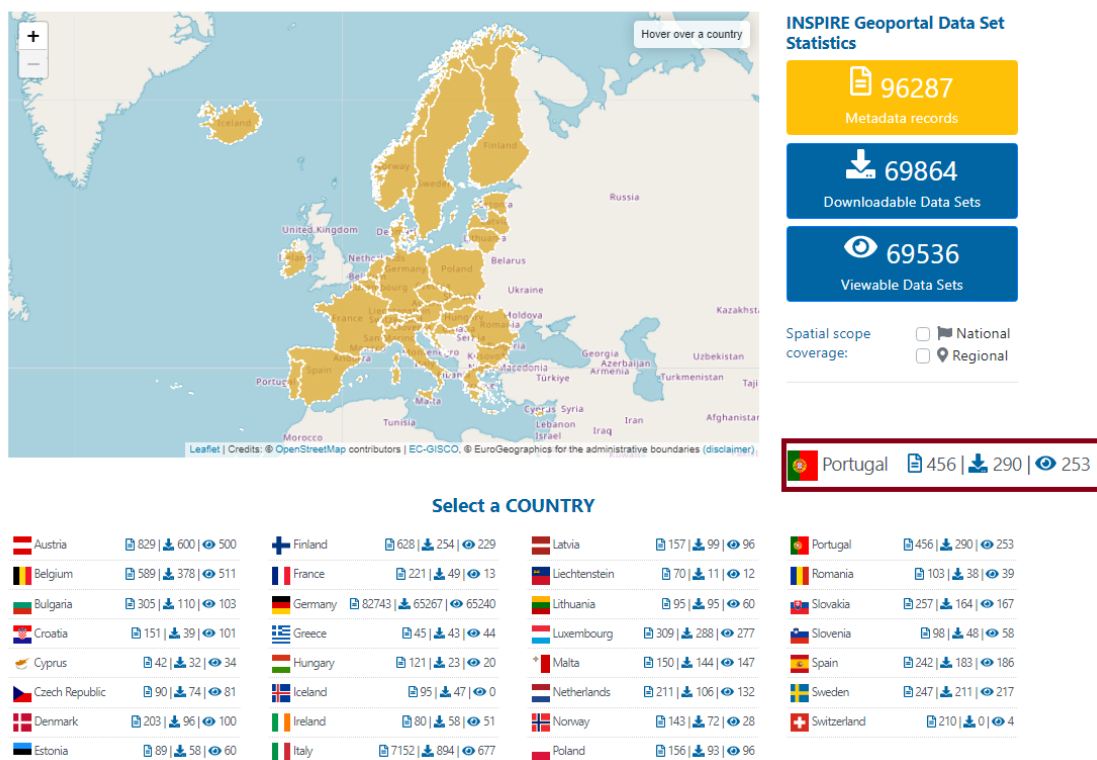


FIGURA 1 – Visão Geral dos CDG reportados pelos países da UE e EFTA

Comparativamente com os dados de 2021, Portugal este ano apresenta menos 50 CDG no Geoportals INSPIRE.

Relativamente à RAA, constam atualmente 137 CDG no Geoportals INSPIRE, dos quais 84 constam em Serviços de Visualização e 107 em Serviços de Descarregamento (Tabela 1).

ENTIDADE	N.º CDG REPORTADOS	N.º CDG EM SERVIÇOS DE VISUALIZAÇÃO	N.º CDG EM SERVIÇOS DE DESCARREGAMENTO
Câmara Municipal da Praia da Vitória	6	0	0
Câmara Municipal de Angra do Heroísmo	9	9	9
Câmara Municipal de Lagoa	2	0	0
Câmara Municipal de Nordeste	5	5	5
Direção Regional do Desporto	1	0	0
Direção Regional dos Recursos Florestais	33	0	24
Instituto Regional de Ordenamento Agrário	10	0	0
Laboratório Regional de Engenharia Civil	2	2	2
Praia Ambiente, E.M.	1	0	0
Secretaria Regional do Ambiente e Alterações Climáticas	68	68	67
TOTAL	137	84	107

TABELA 1 - Conjuntos e Serviços de Dados Geográficos da RAA existentes no Geoportal INSPIRE

São 54 o número de CDG submetidos pela RAA que apresentam problemas de interoperabilidade (Tabela 2), uma vez que estes CDG não apresentam serviço de visualização e/ou serviço de descarregamento válidos.

No caso da Câmara Municipal da Praia da Vitória, Câmara Municipal de Lagoa, Direção Regional do Desporto e Praia Ambiente, E. M, os erros devem-se ao facto destas entidades não terem qualquer serviço de mapas publicados com estes Conjuntos de Dados Geográficos.

Em relação à Direção Regional dos Recursos Florestais e Instituto Regional de Ordenamento Agrário, o(s) serviço(s) encontram-se criados, mas não estão totalmente configurados de acordo com os requisitos da diretiva, pelo que não se apresentam interoperáveis.

Em relação à SRAAC, um dos seus CDG apresenta problemas de interoperabilidade, devido a restrições de acesso a informação, subjacentes ao mesmo, o serviço de descarregamento (WFS) encontra-se fechado e, assim sendo, inválido e não interoperável.

	Título do Recurso	Identificador do Recurso	Serviço Visualização	Serviço Descarregamento
Câmara Municipal da Praia da Vitória	Rede Rodoviária Municipal do Concelho da Praia da Vitória - ilha Terceira (Região Autónoma dos Açores)	5e66b8c8-ecce-4425-b601-85e197fe726e	ND	ND
	Plano de Urbanização do Porto Martins - ilha Terceira (Região Autónoma dos Açores)	2ee67e0f-336a-4633-842c-492a1e23b481	ND	ND
	Plano Diretor Municipal da Praia da Vitória - ilha Terceira (Região Autónoma dos Açores)	96e84fc5-6393-4823-923d-5da7a3915603	ND	ND
	Edifícios Municipais de Utilidade Pública Local da Praia da Vitória - ilha Terceira (Região Autónoma dos Açores)	55d1fa79-e2fc-4d91-93bd-77f8b83cf71d	ND	ND
	Números de Polícia do Concelho da Praia da Vitória - ilha Terceira (Região Autónoma dos Açores)	89a785c7-5a93-48a5-9fe8-79d5b0235de7	ND	ND
	Serviços de Utilidade Pública Local da Praia da Vitória - ilha Terceira (Região Autónoma dos Açores)	feef295d-6da3-41a1-8096-ddb06edd0378	ND	ND
Câmara Municipal da Lagoa	Sistema de Abastecimento de Água do Concelho de Lagoa - Região Autónoma dos Açores (RAA)	6cb3471c-4d51-43ff-8da0-d1c6a0b79215	ND	ND
	Sistema de Saneamento de Águas Residuais do Concelho de Lagoa - Região Autónoma dos Açores (RAA)	f3f53e6c-5448-4a8d-afc3-8f7aa8a0518a	ND	ND
Direção Regional dos Recursos Florestais	Inventário Florestal - Terceira - Região Autónoma dos Açores (RAA)	400A7819-59E9-4DE2-9741-E66553D3CC38	ND	ND
	Inventário Florestal - Graciosa - Região Autónoma dos Açores (RAA)	26B7958F-08BB-4E34-BB89-A5F7C472FDC0	ND	ND
	Inventário Florestal - São Jorge - Região Autónoma dos Açores (RAA)	2432B67E-CD0D-46E3-9EC4-5793E43A324A	ND	ND
	Inventário Florestal - Flores - Região Autónoma dos Açores (RAA)	63D30F88-2011-40DC-98A6-29B8B2563AA4	ND	ND
	Inventário Florestal - Corvo - Região Autónoma dos Açores (RAA)	9E5178E1-E747-46FF-978D-D10564DB8652	ND	ND
	Inventário Florestal - Faial - Região Autónoma dos Açores (RAA)	D9456670-6D48-46F2-8B50-501DA21224F9	ND	ND
	Inventário Florestal - Santa Maria - Região Autónoma dos Açores (RAA)	c86c37aa-cb5f-42e4-99cc-605bde895712	ND	ND
	Inventário Florestal - São Miguel - Região Autónoma dos Açores (RAA)	E744BA33-B16B-472E-BDC2-FCC8CCC0EC77	ND	ND

Inventário Florestal - Pico - Região Autónoma dos Açores (RAA)	BCB84D99-8BDD-4EC7-B716-424D28C33317	ND	ND
Caminhos Florestais - Faial - Região Autónoma dos Açores (RAA)	3724E4B8-A51D-4E36-90D3-538B5FBF3928	ND	D
Caminhos Florestais - Flores - Região Autónoma dos Açores (RAA)	D33816E3-0608-416E-AA04-CF4905CE1C2D	ND	D
Caminhos Florestais - Graciosa - Região Autónoma dos Açores (RAA)	96DE7868-8795-480D-94E1-5965D1CEB884	ND	D
Caminhos Florestais - Santa Maria - Região Autónoma dos Açores (RAA)	1D774A19-ADD8-42A2-B516-3D63105B46F4	ND	D
Caminhos Florestais - Pico - Região Autónoma dos Açores (RAA)	C573AAA1-6EA1-4BDA-B90D-1CF27F47EC4B	ND	D
Caminhos Florestais - São Miguel - Região Autónoma dos Açores (RAA)	40FF9F93-90E4-449B-9945-55136F3DD3EB	ND	D
Caminhos Florestais - Terceira - Região Autónoma dos Açores (RAA)	E89F2B87-DCB6-47DC-990F-6A2ADB37B879	ND	D
Caminhos Florestais - São Jorge - Região Autónoma dos Açores (RAA)	f9d19586-cb53-4fb1-87c9-69ec11a7be9d	ND	D
Reserva Florestal de Recreio - Faial - Região Autónoma dos Açores (RAA)	4401eb7d-7651-4d67-ad5d-25ef404bcbb1	ND	D
Perímetros Florestais - Corvo - Região Autónoma dos Açores (RAA)	D44494CF-E86B-4094-9F30-E5BD27166A8D	ND	D
Perímetros Florestais - Faial - Região Autónoma dos Açores (RAA)	a15cfdca-67ee-419c-87a1-2a1fa616801e	ND	D
Perímetros Florestais - Flores - Região Autónoma dos Açores (RAA)	9c044ffa-fb39-4e14-876e-bb57294a8dab	ND	D
Perímetros Florestais - Graciosa - Região Autónoma dos Açores (RAA)	ca9e3e17-c199-4180-a105-5a62f91751a6	ND	D
Perímetros Florestais - Pico - Região Autónoma dos Açores (RAA)	a198129d-6be0-464f-8c63-25e43c33abf7	ND	D
Perímetros Florestais - São Jorge - Região Autónoma dos Açores (RAA)	3FCC0C86-6D3F-400C-B4ED-3DA85A5404AA	ND	D
Perímetros Florestais - Santa Maria - Região Autónoma dos Açores (RAA)	940e6791-1dd0-4a96-8777-30618eae3eb6	ND	D

	Perímetros Florestais - São Miguel - Região Autónoma dos Açores (RAA)	d8b89120-5bcf-4c4b-b733-521766341e54	ND	D
	Reserva Florestal de Recreio - Flores - Região Autónoma dos Açores (RAA)	5F555991-32B2-42C1-99B0-63B7D078EF30	ND	D
	Reserva Florestal de Recreio - Pico - Região Autónoma dos Açores (RAA)	C3123789-4FFE-4BCE-8EBE-895F4D09FC76	ND	D
	Reserva Florestal de Recreio - Santa Maria - Região Autónoma dos Açores (RAA)	5DFF11EB-FED7-4C7A-B869-00ED6B20DFA3	ND	D
	Reserva Florestal de Recreio - São Jorge - Região Autónoma dos Açores (RAA)	8CCF6D89-4646-4404-8308-ACD55E56933D	ND	D
	Reserva Florestal de Recreio - Terceira - Região Autónoma dos Açores (RAA)	05DFCD3A-4E8E-49FE-9DAD-FB9B5227A68F	ND	D
	Reservas Florestais de Recreio - São Miguel - Região Autónoma dos Açores (RAA)	AD22A8B3-EB4E-477D-971A-546F4878C941	ND	D
	Perímetros Florestais - Terceira - Região Autónoma dos Açores (RAA)	864ace6a-3865-4e57-be62-1f9f8f22a244	ND	D
Direção Regional do Desporto	Equipamentos Desportivos - Região Autónoma dos Açores (RAA)	4cfaa707-a88a-4e37-a7b9-6e4bd94855fe	ND	ND
Instituto Regional de Ordenamento Agrário	Reserva Agrícola Regional da ilha do Corvo - Região Autónoma dos Açores (RAA)	20986ED6-CFF8-4FB2-838F-B74B6227570A	ND	ND
	Reserva Agrícola Regional da ilha do Faial - Região Autónoma dos Açores (RAA)	4976275E-7718-4FBF-B488-71A30E9295CC	ND	ND
	Reserva Agrícola Regional da ilha das Flores - Região Autónoma dos Açores (RAA)	B8616A52-8F7C-4F07-8F50-4E7BC340E7B8	ND	ND
	Reserva Agrícola Regional da ilha Graciosa - Região Autónoma dos Açores (RAA)	5D42C02E-99E3-457A-8B20-BD7FDF4F285E	ND	ND
	Reserva Agrícola Regional da ilha do Pico - Região Autónoma dos Açores (RAA)	C0848021-155B-40F6-AC67-351E78028AFE	ND	ND
	Reserva Agrícola Regional da ilha de São Jorge - Região Autónoma dos Açores (RAA)	0F07611C-1A13-41FC-AF4E-3D45A629D831	ND	ND
	Reserva Agrícola Regional da ilha de Santa Maria - Região Autónoma dos Açores (RAA)	D1507675-D321-49B0-A0A8-39C400366C24	ND	ND

Praia Ambiente	Reserva Agrícola Regional da ilha de São Miguel - Região Autónoma dos Açores (RAA)	5AEB9943-10C3-44EF-AB71-8A06D9EC56EA	ND	ND
	Reserva Agrícola Regional da ilha da Terceira - Região Autónoma dos Açores (RAA)	65f4bc13-4246-4e4e-88d2-adf28d1c554f	ND	ND
	Caminhos Agrícolas - São Miguel - Região Autónoma dos Açores (RAA)	B318FE67-52C9-48BE-BDF5-3F83BDBEED1F	ND	ND
Inte	Infraestruturas de abastecimentos de água e drenagem no Município da Praia da Vitória, sob gestão da Praia Ambiente, E.M. - ilha Terceira (Região Autónoma dos Açores)	947e020c-2507-4ea9-a799-f5b20b81e26e	ND	ND
Secretaria Regional do Ambiente e Alterações Climáticas	Cadastro Geométrico da Propriedade Rústica da ilha de São Miguel - Região Autónoma dos Açores (RAA)	389cb799-dde1-4028-94b5-4a6152b85e71	D	ND

LEGENDA: D - Disponível / ND - Não Disponível

TABELA 2 - Conjuntos de Dados Geográficos da RAA identificados como apresentando problemas no Serviço de Visualização e/ou Serviço de Descarregamento

CORREÇÃO

Os erros que têm sido identificados na informação reportada pela região referem-se essencialmente a:

- Inexistência de relação entre as *layers* publicadas no serviço e o metadado correspondente, que tem de estar publicado num catálogo de metadados;
- Serviços de visualização e/ou descarregamento fechados ao público;
- Ausência de serviços de visualização e/ou de descarregamento para alguns CDG;

MONITORIZAÇÃO INSPIRE 2022

RESULTADOS DE PORTUGAL

RESULTADOS ESTATÍSTICOS

A recolha dos dados para a Monitorização INSPIRE 2022 foi efetuada a 19 de dezembro de 2022, apresentando-se os resultados da recolha dos metadados e respetiva validação na Tabela 3 e Tabela 4.

Conjuntos de Dados Geográficos (CDG)	451
Séries	5
Serviços de Dados Geográficos (SDG)	508

TABELA 3 – Estatística geral da recolha de Metadados

Fonte: Geoportal INSPIRE (https://inspire-geoportal.ec.europa.eu/mr2022_details.html?country=pt)

Metadados de CDG	
Conforme	282
Não conforme	174

Metadados de Serviços	
Conforme	457
Não conforme	51

TABELA 4 – Resultados da avaliação dos metadados dos CDG e SDG usando o Validador de Referência – INSPIRE

Fonte: Geoportal INSPIRE (https://inspire-geoportal.ec.europa.eu/mr2022_details.html?country=pt)

CONJUNTOS DE DADOS GEOGRÁFICOS

Relativamente aos CDG, no ano de 2022, há a referir o seguinte:

- Foram submetidos 456 metadados relativos a CDG e Séries, dos quais:
 - 282 desses metadados encontram-se em conformidade com o REGULAMENTO (UE) N.1089/2010 DA COMISSÃO, de 23 de novembro de 2010, que estabelece as disposições de execução da Diretiva 2007/2/CE, do Parlamento Europeu e do Conselho, relativamente à interoperabilidade dos conjuntos e serviços de dados geográficos;
 - 174 desses metadados não se encontram em conformidade com o REGULAMENTO (UE) N.1089/2010 DA COMISSÃO, de 23 de novembro de 2010, que estabelece as disposições de execução da Diretiva 2007/2/CE, do Parlamento Europeu e do Conselho, relativamente à interoperabilidade dos conjuntos e serviços de dados geográficos;

Como se pode verificar no Gráfico 1, comparativamente com os anos anteriores, tanto o número de CDG e Séries reportados, assim como o seu grau de conformidade diminuíram.

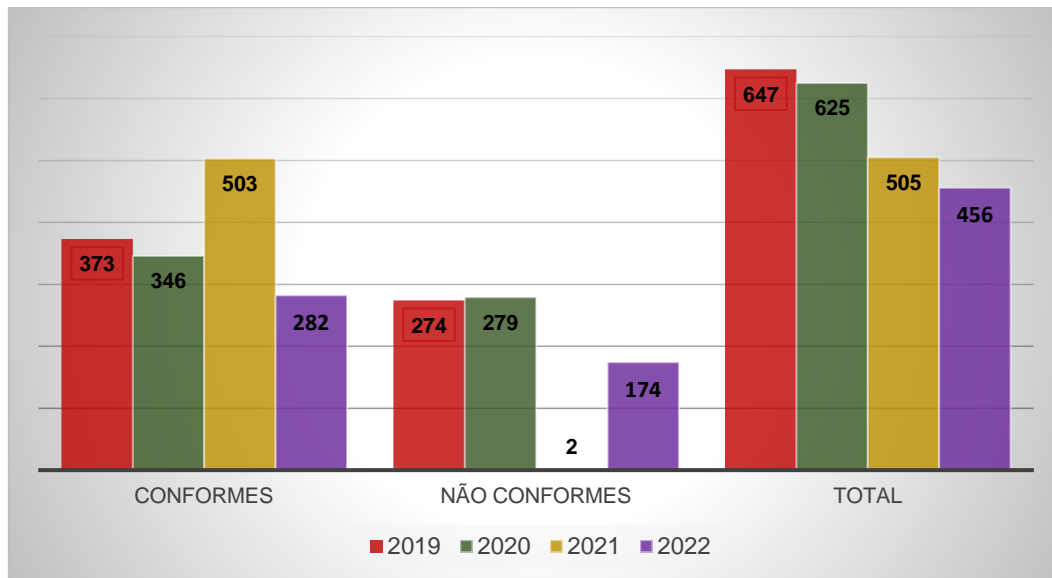


GRÁFICO 1 – Número de metadados de CDG e Séries de acordo com a sua conformidade

Comparativamente com 2021:

- foram submetidos menos 49 metadados;
- houve uma diminuição substancial do número de metadados conformes, menos 221 comparativamente com o ano anterior;
- aumento substancial do número de metadados não conformes, existindo mais 172 metadados com problemas de conformidade, comparativamente com 2021.

SERVIÇOS DE DADOS GEOGRÁFICOS

Relativamente aos SDG, no ano de 2022, há a referir o seguinte:

- Foram submetidos 508 metadados relativos a SDG, dos quais:
 - 457 desses metadados encontram-se em conformidade com o REGULAMENTO (UE) N.1089/2010 DA COMISSÃO, de 23 de novembro de 2010, que estabelece as disposições de execução da Diretiva 2007/2/CE, do Parlamento Europeu e do Conselho, relativamente à interoperabilidade dos conjuntos e serviços de dados geográficos;
 - 51 desses metadados não se encontram em conformidade com o REGULAMENTO (UE) N.1089/2010 DA COMISSÃO, de 23 de novembro de 2010, que estabelece as disposições de execução da Diretiva

2007/2/CE, do Parlamento Europeu e do Conselho, relativamente à interoperabilidade dos conjuntos e serviços de dados geográficos;

Como se pode verificar no Gráfico 2, comparativamente com o ano anterior, o número de metadados de SDG manteve-se.

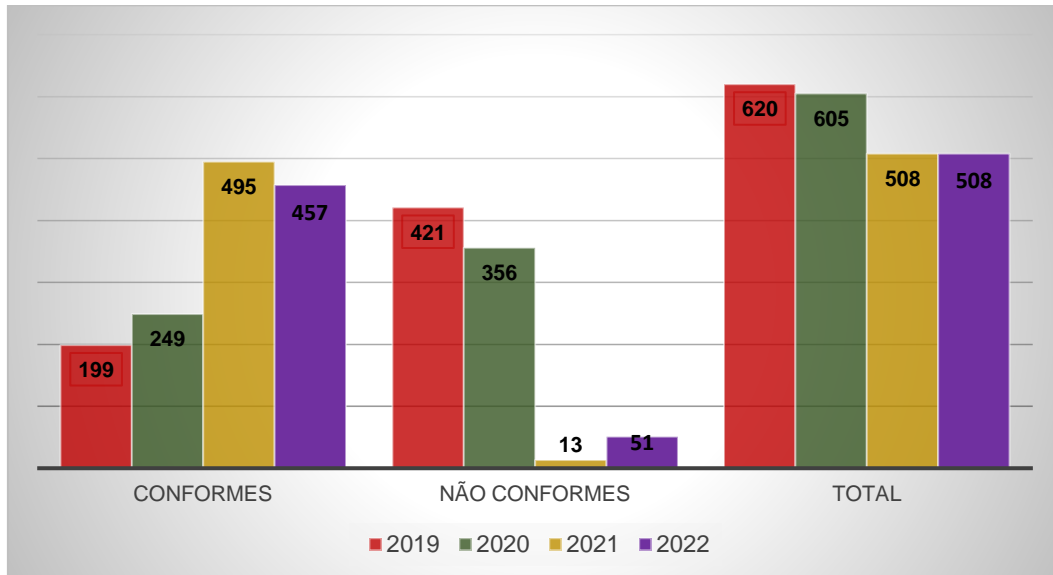


GRÁFICO 2 – Número de metadados de SDG de acordo com a sua conformidade

Comparativamente com 2021:

- foram submetidos o mesmo número de metadados;
- houve uma diminuição do número de metadados conformes, menos 38 comparativamente com o ano anterior;
- aumento do número de metadados não conformes, existindo mais 38 metadados com problemas de conformidade, comparativamente com 2021.

INDICADORES DA MONITORIZAÇÃO

A monitorização baseia-se num conjunto de indicadores calculados a partir dos metadados dos CDG e SDG identificados para cada tema dos anexos e dos dados que os caracterizam. Estes indicadores traduzem informação relativa aos metadados, aos conjuntos e serviços de dados geográficos e aos serviços de rede, e analisam a sua

existência, conformidade com as disposições técnicas INSPIRE e acessibilidade através de serviços. Atualmente, para efeitos de monitorização são utilizados 19 indicadores.

Em 2022 os resultados obtidos, em termos de conformidade dos metadados dos CDG, Séries e SDG reportados, não foram tão satisfatórios, comparativamente com o ano anterior.

Como se pode verificar no Gráfico 3, as “não conformidades” que se detetaram, nos metadados dos CDG e Séries, deveram-se essencialmente a um erro relativo ao “Identificador do Sistema de Referência de Coordenadas” (Identificador de teste número 2.2). Este erro encontra-se em análise, não havendo ainda a certeza se é um erro da última versão do validador INSPIRE ou do Gestor de Metadados dos Açores (GeMA), cujo, somente na validação de 2022, é que foi identificado.

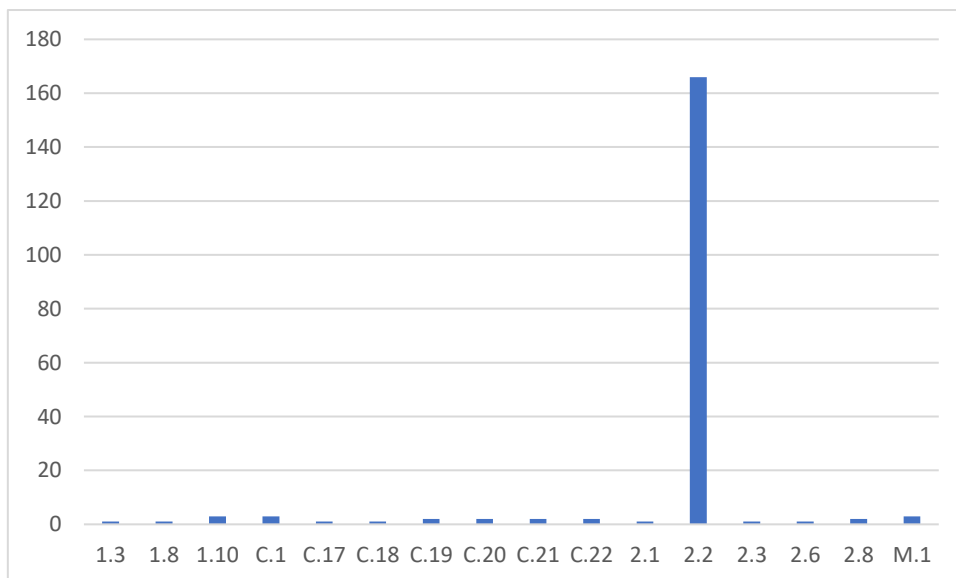


GRÁFICO 3 – Número de registros de metadados de CDG e Séries, que falharam na validação

Fonte: Geoportal INSPIRE (https://inspire-geoportal.ec.europa.eu/mr2022_details.html?country=pt)

No Gráfico 4, verifica-se que as “não conformidades”, nos metadados dos SDG deveram-se, essencialmente, a problemas no campo relativo aos “Recursos Acoplados” dos serviços.

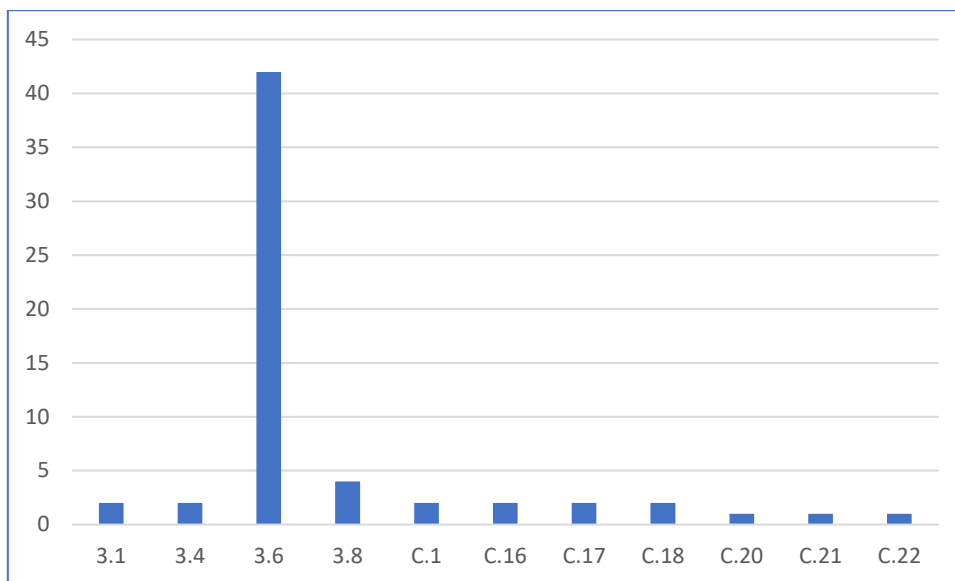


GRÁFICO 4 – Número de registros de metadados de SDG, que falharam na validação

Fonte: Geoportal INSPIRE (https://inspire-geoportal.ec.europa.eu/mr2022_details.html?country=pt)

LEGENDA DOS IDENTIFICADORES DE TESTES

1.3 – UUI do conjunto de dados	2.3 - Sistemas de referência temporal	3.4 – Categoria do SDG	C.17- Limitações de acesso público	C.21 - Especificações de Conformidade do Conjunto de Dados
1.8 – Localizador do recurso	2.6 - Codificação e o formato de armazenamento ou transmissão para conjuntos de dados e séries	3.6 –Recurso Acoplado	C.18 - Condições de Acesso e Utilização	C.22 - Grau de conformidade
1.10 – Conformidade do conjunto de dados	2.8 - Consistência topológica resultados descritivos	3.8 – Apenas um elemento de qualidade de dados	C.19 - Caixa Delimitadora Geográfica	M.1 - Palavra-chave de âmbito espacial
2.1 - Identificadores do sistema de referência de coordenadas	2.8 - Consistência topológica resultados descritivos	C.1 - Esquema XML	C.19 - Caixa Delimitadora Geográfica	
2.2 - Identificador dos sistemas de referência de coordenadas	3.1 – Tipo de Recurso	C.16 – Agrupar palavras chave por tema	C.20 - Conformidade do conjunto de dados	

Na Tabela 5, são apresentados todos os indicadores analisados e a sua evolução ao longo dos últimos anos, sendo os valores assinalados a cor vermelha são os que obtiveram valores negativos e os verdes, valores positivos, comparativamente ao ano anterior:

Indicadores INSPIRE Portugal	2019	2020	2021	2022
Monitoring of the availability of spatial data and service				
DSi1.1 (N.º de metadados de CDG)	647	625	505	456
DSi1.2 (N.º de metadados de SDG)	620	605	508	508
DSi1.3 (N.º de metadados de CDG de reporte ambiental)	134	145	149	106
DSi1.4 (N.º de metadados de CDG de âmbito regional)	0	233	208	165
DSi1.5 (N.º de metadados de CDG de âmbito nacional)	1	292	201	199
Monitoring of the conformity of metadata				
MDi1.1 (% de metadados de CDG em conformidade)	58%	55%	100%	62%
MDi1.2 (% de metadados de SDG em conformidade)	32%	41%	97%	90%
Monitoring of the conformity of spatial data sets				
DSi2 (% de CDG em conformidade)	34%	41%	50%	47%
DSi2.1 (% de CDG do Anexo I em conformidade)	60%	65%	63%	60%
DSi2.2 (% de CDG do Anexo II em conformidade)	19%	41%	49%	53%
DSi2.3 (% de CDG do Anexo III em conformidade)	32%	38%	49%	43%
Monitoring of the accessibility of spatial data sets through view and download services				
NSi2 (% de CDG em serviços de visualização e descarregamento)	30%	56%	57%	49%
NSi2.1 (% de CDG em serviços de visualização)	41%	80%	79%	56%
NSi2.2 (% de CDG em serviços de descarregamento)	37%	64%	66%	54%
Monitoring of the conformity of the network services				
NSi4 (% de serviços de rede em conformidade)	52%	55%	69%	67%
NSi4.1 (% de serviços de pesquisa em conformidade)		Não se aplica		
NSi4.2 (% de serviços de visualização em conformidade)	53%	56%	75%	73%
NSi4.3 (% de serviços de descarregamento em conformidade)	51%	53%	62%	58%
NSi4.4 (% de serviços de transformação em conformidade)		Não disponível		

TABELA 5 – Resultados dos indicadores de monitorização de 2019, 2020, 2021 e 2022

Fonte: Direção Geral do Território (https://snig.dgterritorio.pt/sites/default/files/documentos/839/CO-SNIG_16novembro2022-DF.pdf) e Geoportais INSPIRE (https://inspire-geoportais.ec.europa.eu/mr2022_details.html?country=pt)

Como se pode verificar, exceto o indicador DSi2.2, todos os restantes indicadores baixaram os seus valores percentuais, comparativamente com o ano anterior, quando a tendência nos últimos anos, havia sido de uma geral subida na conformidade dos vários indicadores avaliados.

É também possível observar que, do total de metadados de CDG submetidos por Portugal (456), 106 dizem respeito a metadados de CDG que se enquadram em diretivas ambientais (DSi1.3), cuja monitorização se reveste de extrema importância para a implementação da Diretiva INSPIRE, uma vez que através da mesma se pretende apoiar a implementação e a avaliação das políticas ambientais da União Europeia.

Atualmente, como se pode verificar no Gráfico 5, 55% da informação reportada é de âmbito nacional (DSi1.5), ou seja, diz respeito a informação geográfica que engloba todo o território nacional, enquanto que 45% da informação reportada, é de âmbito regional (DSi1.4).

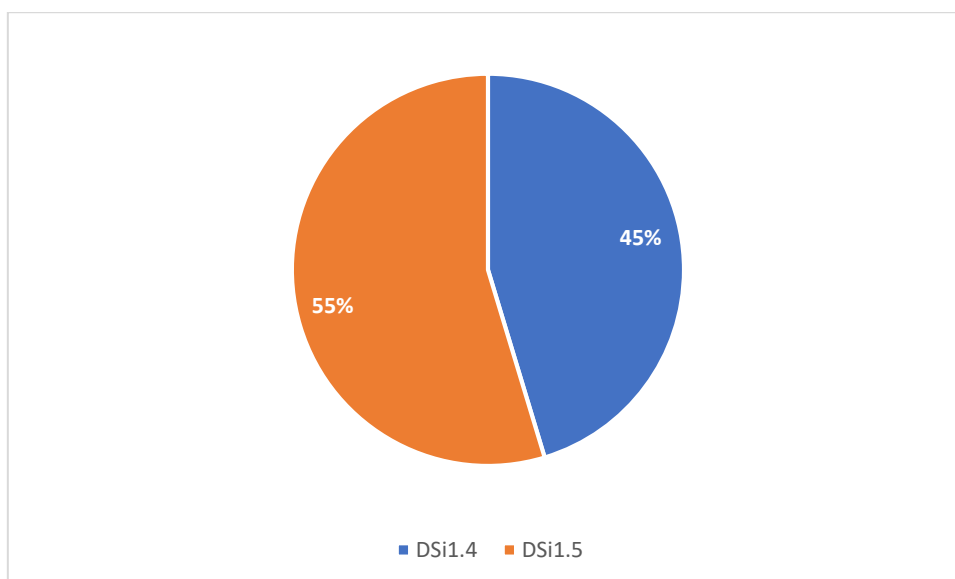


GRÁFICO 5 – Percentagem de CDG reportados, por âmbito espacial (*Spatial scope*)

Fonte: Geoportal INSPIRE (https://inspire-geoportal.ec.europa.eu/mr2022_details.html?country=pt)

Relativamente aos indicadores da % de CDG disponíveis em serviços de visualização e/ou de descarregamento “Monitoring of the acessibility of spatial data sets through view and download services”, verifica-se que 56% dos CDG reportados encontravam-se disponíveis em serviços de visualização (NSi2.1), enquanto que, em serviços de descarregamento (NSi2.2), este número é ligeiramente inferior (54%). Realça-se que neste momento, todos esses indicadores deveriam estar a 100%, ou seja, todos os CDG

deveriam se encontrar disponíveis em serviços de visualização e em serviços de descarregamento.

Comparativamente com o ano anterior, realça-se o seguinte:

- a percentagem de CDG em serviços de visualização diminuiu 23%;
- a percentagem de CDG em serviços de descarregamento diminuiu 12%.

Comparativamente com o ano anterior, a % de CDG em serviços de visualização e em serviços de descarregamento, apresentou uma ligeira diminuição (8%).

No que diz respeito aos indicadores da conformidade dos serviços, como se pode verificar na Tabela 5, na área relativa ao “Monitoring of the conformity of the network services”, verifica-se que em comparação a 2021:

- a percentagem de serviços de rede em conformidade (NSi4.1) diminuiu 2%;
- a percentagem de serviços de visualização em conformidade (NSi4.2) diminuiu 2%;
- a percentagem de serviços de descarregamento em conformidade (NSi4.3) diminuiu 4%.

Os dados de 2022 demonstram que houve uma diminuição dos CDG disponíveis em serviços, sendo este valor inferior em 7%, comparativamente com o reportado em 2020, e inferior em 8%, comparativamente com 2021.

Importa referir que Portugal não reporta serviços de pesquisa nem serviços de transformação, por isso esses indicadores não se encontram avaliados.

CONCLUSÕES RELATIVAMENTE AOS RESULTADOS

De uma forma geral, verifica-se uma redução substancial nos CDG submetidos para a monitorização, assim como uma diminuição da qualidade/conformidade dos mesmos.

Relativamente aos serviços de visualização e de descarregamento disponibilizados, percentualmente houve uma ligeira diminuição no número de CDG disponibilizados em serviços e houve um aumento da conformidade dos serviços publicados, segundo as Especificações Técnicas para os serviços INSPIRE.

À data, todos os Conjuntos de Dados Geográficos reportados já deveriam constar em serviços de visualização e de descarregamento, mas o que é verificado é que cerca de

metade da informação que é reportada, não se encontra disponível em ambos os formatos.

RESULTADOS DA REGIÃO AUTÓNOMA DOS AÇORES

RESULTADOS ESTATÍSTICOS

A recolha dos dados existentes no Sistema de Metadados dos Açores (SMA) para o catálogo do Sistema Nacional de Informação Geográfica (SNIG), de forma aos mesmos serem integrados na Monitorização INSPIRE 2022, foi realizada a 12 de dezembro de 2022, tendo sido estes os dados submetidos pela RAA (Tabela 6).

Conjuntos de Dados Geográficos (CDG)	137
Conjuntos de Dados Geográficos (CDG) em Serviços de Dados Geográficos (SDG)	112

TABELA 6 – Estatística geral de recolha de Metadados da RAA

CONJUNTOS DE DADOS GEOGRÁFICOS

Para a monitorização, a Região Autónoma dos Açores submeteu 137 CDG, sendo:

- 6 da Câmara Municipal da Praia da Vitória;
- 9 da Câmara Municipal de Angra do Heroísmo;
- 2 da Câmara Municipal de Lagoa;
- 5 da Câmara Municipal de Nordeste;
- 1 da Direção Regional do Desporto;
- 33 da Direção Regional dos Recursos Florestais;
- 10 do Instituto Regional de Ordenamento Agrário;
- 2 do Laboratório Regional de Engenharia Civil;
- 1 da Praia Ambiente, E.M.;
- 68 da Secretaria Regional do Ambiente e Alterações Climáticas.

Uma vez que a Comissão Europeia não disponibiliza os dados por entidade, mas sim por Estado Membro, esta análise é efetuada tendo por base dos dados reportados pelas entidades através dos respetivos metadados e através dos erros identificados, aquando lançamento dos resultados oficiais.

De realçar que os CDG que foram reportados na monitorização de 2022 foram exatamente os mesmos que os de 2021, contudo, após análise dos erros identificados a nível nacional, verificou-se que alguns dos metadados da região, foram considerados não conformes por apresentar um erro no campo “Identificador do Sistema de Referência de Coordenadas” (Gráfico 3), que não havia sido identificado nas monitorizações anteriores.

SERVIÇOS DE DADOS GEOGRÁFICOS

Relativamente aos SDG, uma vez que a Comissão Europeia não disponibiliza os dados por entidade, mas sim por Estado Membro, a análise é efetuada através dos erros identificados no último *harvesting* antes do fecho da monitorização, que neste caso ocorreu a 12 de dezembro de 2022.

Os SDG que foram reportados na monitorização de 2022 foram exatamente os mesmos que foram reportados na monitorização de 2021, mas os resultados foram diferentes.

Conforme se pode verificar na Tabela 2, as entidades, cujos serviços de visualização e de descarregamento não foram considerados corretos e/ou inexistentes, foram as seguintes: Câmara Municipal da Praia Vitória, Câmara Municipal da Lagoa, Direção Regional dos Recursos Florestais, Direção Regional do Desporto, Instituto Regional de Ordenamento Agrário, Praia Ambiente e Secretaria Regional do Ambiente e Alterações Climáticas.

Verifica-se assim que:

- 53 CDG não se encontravam disponíveis em serviços de visualização;
- 31 CDG não se encontravam disponíveis em serviços de descarregamento.

Como já referido anteriormente, na Tabela 2, são identificados os Conjunto de Dados Geográficos que, à data do último *harvesting*, não se encontravam com serviços de visualização e/ou descarregamento interoperáveis ou mesmo serviços inexistentes. A identificação dos mesmos é efetuada através do “ND”, sendo este serviço não disponível ou não corretamente configurado.

CONCLUSÕES RELATIVAMENTE AOS RESULTADOS

Apesar das entidades terem reportado os mesmos CDG e os mesmos SDG que no ano transato, os resultados finais não foram positivos como era esperado. Relativamente aos CDG, estes resultados pioraram devido ao erro, já referido e inesperado, existente nos metadados ou do próprio Validador INSPIRE. Nos SDG, supõe-se que possa ter havido uma falha de rede fazendo com que os serviços não respondessem durante a avaliação dos mesmos, por parte da Comissão Europeia e também foram detetados alguns erros na configuração dos serviços por parte de algumas entidades.

RESULTADOS DA SECRETARIA REGIONAL DO AMBIENTE E ALTERAÇÕES CLIMÁTICAS

A recolha dos dados existentes no Sistema de Metadados dos Açores (SMA) para o catálogo do Sistema Nacional de Informação Geográfica (SNIG), de forma aos mesmos serem integrados na Monitorização INSPIRE 2022, foi realizada a 12 de dezembro de 2022, tendo sido estes os dados submetidos pela RAA (Tabela 7).

Conjuntos de Dados Geográficos (CDG)	68
Conjuntos de Dados Geográficos (CDG) em Serviços de Dados Geográficos (SDG)	67

TABELA 7 – Estatística geral de recolha de Metadados da SRAAC

Fonte: Direção Geral do Território

CONJUNTOS DE DADOS GEOGRÁFICOS

Para esta monitorização, a SRAAC reportou o mesmo número de Conjuntos de Dados Geográficos que no ano anterior, 68.

Todos os dados reportados pela SRAAC encontram-se harmonizados, validados e com os respetivos metadados publicados, não tendo sido reportado nenhum novo dado no ano de 2022, pelo que se considerou os mesmos válidos e contabilizados na monitorização. Contudo, tendo em conta os resultados finais e após análise de alguns dos resultados de informação “não conforme” (Gráfico 3), verificou-se que existem metadados da SRAAC que também foram identificados como apresentando erro relativo

ao “Identificador do Sistema de Referência de Coordenadas” (Identificador de teste número 2.2).

SERVIÇOS DE DADOS GEOGRÁFICOS

Relativamente aos SDG, tendo em conta que todos os CDG que são reportados pela SRAAC encontram-se publicados em serviços de visualização e de descarregamento, serviços esses que, de acordo com as validações efetuadas pela equipa SIG da SRAAC, encontravam-se válidos e com os respetivos metadados de serviços publicados, consideramos que todos tenham sido aceites pelo CE, exceto o “Serviço de descarregamento (WFS) das Parcelas Cadastrais da ilha de São Miguel” que, por questões de direitos de propriedade, encontra-se fechado, conforme foi identificado na Tabela 7.

CONCLUSÕES RELATIVAMENTE AOS RESULTADOS

Atualmente os Conjuntos de Dados Geográficos da SRAAC, passíveis de ser reportados na Diretiva INSPIRE encontram-se harmonizados, publicados em serviços e validados, pelo que, o trabalho relativamente a esta Diretiva, apesar de não ser estático, encontra-se à data atualizado, tendo somente de ser resolvida a questão do erro que surgiu nos metadados dos CDG relativamente ao “Identificador do Sistema de Referência de Coordenadas” que pode-se dever a um erro no validador INSPIRE ou um erro no Gestor de Metadados dos Açores que, até à data da validação dos dados por parte da Comissão Europeia, não havia sido detetado nas várias validações efetuadas anteriormente.

CONCLUSÕES FINAIS RELATIVAMENTE AO TRABALHO DESENVOLVIDO NA REGIÃO AUTÓNOMA DOS AÇORES

O trabalho desenvolvido na Região, ao nível da implementação da diretiva INSPIRE, atualmente encontra-se menos exaustivo, uma vez que a maioria das entidades que reportam informação geográfica, têm maior conhecimento sobre o trabalho que tem de ser desenvolvido, de forma a garantir a interoperabilidade da informação e porque já foram ultrapassadas todas as datas relativas à implementação desta Diretiva Europeia.



Apesar da Diretiva INSPIRE não se encontrar já em fase de implementação mas sim de continuidade, a SRAAC continua e continuará a desenvolver todos os esforços necessários com vista a prestar todo o apoio possível às entidades regionais, no que concerne a eventuais dúvidas que surjam relativamente aos requisitos desta Diretiva, participando ativamente em todos os grupos de trabalho INSPIRE que integra e em todos os eventos relacionados com a mesma.

ANEXOS

Indicators in support of Commission Decision (EU) 2019/1372 implementing Directive 2007/2/EC (INSPIRE) as regards to monitoring and reporting – Portugal country (https://inspire-geoportal.ec.europa.eu/mr2022_details.html?country=pt)

Portugal

e5584907-90de-424d-8d40-7f7a418e569b

MD Catalogue URL: <https://snig.dgterritorio.gov.pt/rndg/srv/eng/csw-inspire>

Endpoint ID: e5584907-90de-424d-8d40-7f7a418e569b

The date of harvest metadata: 2022-12-19, 19:15:41

Overview statistics of the harvested metadata

Dataset: 451	Series: 5	Services: 508
---------------------	------------------	----------------------

Results of evaluation using [INSPIRE Reference Validator](#)

Metadata Dataset		Metadata Services	
Conformant: 282	NOT Conformant: 174	Conformant: 457	NOT Conformant: 51
Click to download the test reports of failed records		Click to download the test reports of failed records	

Summary of metadata failing validation in [this endpoint](#) (batch file identifier, metadata identifier, metadata type, total number and ids of failed test assertions)
Summary of metadata failing validation in [all endpoints](#) (see "readme" sheet for details)

Monitoring Indicators 2022

Availability		Conformity	
Monitoring of the availability of spatial data and service			
456 DSi1.1 = 	508 DSi1.2 = 	Monitoring of the conformity of metadata	
106 DSi1.3 		★★★★☆ MDi1.1 	★★★★★ MDi1.2 =
Monitoring of the conformity of spatial data sets			
165 DSi1.4 	199 DSi1.5 = 	★★★★☆ DSi2 = 	
★★★★☆ DSi2.1 = 	★★★★☆ DSi2.2 = 	★★★★☆ DSi2.3 = 	



Monitoring of the accessibility of spatial data sets through view and download services

★★★★☆ NSi2 =	
★★★★☆ NSi2.1 ↓	★★★★☆ NSi2.2 ↓

Monitoring of the conformity of the network services

★★★★☆ NSi4 =			
Not available NSi4.1 -	★★★★☆ NSi4.2 =	★★★★☆ NSi4.3 =	Not available NSi4.4 -

SERVIÇOS DE DADOS GEOGRÁFICOS REPORTADOS EM 2022 PELA REGIÃO AUTÓNOMA DOS AÇORES
SERVIÇOS DE VISUALIZAÇÃO

Entidade Responsável pelo Recurso	Título	Identificador Único do Recurso	Acesso Online
Câmara Municipal de Angra do Heroísmo	Plano Pormenor de Salvaguarda de Angra do Heroísmo - C01 (Implantação) - ilha Terceira (Região Autónoma dos Açores)	http://id.igeo.pt/sdg/409828aa-6a9a-4c52-a338-8be0092d1a60	https://ciranda.cmah.pt/opengis/services/CMAH/PPSAH_C01_Implantacao/MapServer/WMSServer?service=wms&request=GetCapabilities
	Plano Diretor Municipal de Angra do Heroísmo - Carta 8 (Ordenamento) - Ilha Terceira (Região Autónoma dos Açores)	http://id.igeo.pt/sdg/a2057555-ffd1-4b87-b004-28e1c2254811	https://ciranda.cmah.pt/opengis/services/CMAH/PDM_Carta8_Ordenamento/MapServer/WMSServer?request=GetCapabilities&service=WMS
	Toponímia do Concelho de Angra do Heroísmo - ilha Terceira (Região Autónoma dos Açores)	http://id.igeo.pt/sdg/a29e1d82-aadd-41c8-aa37-d1986c90c471	http://geoangra.cmah.pt/inspire/toponimia.map&service=WMS&REQUEST=GetCapabilities
	Endereços de Angra do Heroísmo - ilha Terceira (Região Autónoma dos Açores)	http://id.igeo.pt/sdg/a29e1d82-aadd-41c8-aa37-d1986c90c471	http://geoangra.cmah.pt/inspire/enderecos.map&service=WMS&REQUEST=GetCapabilities
	Edificado do Concelho de Angra do Heroísmo - ilha Terceira (Região Autónoma dos Açores)	http://id.igeo.pt/sdg/dc0b360a-6b3c-44db-a069-129d196e1a79	https://ciranda.cmah.pt/opengis/services/ServicosLivres/Edificado/MapServer/WMSServer?request=GetCapabilities&service=WMS
	Redes de Transporte do Concelho de Angra do Heroísmo - ilha Terceira (Região Autónoma dos Açores)	http://id.igeo.pt/sdg/d5498991-ce1e-4eca-9316-635e8a8a6d64	http://geoangra.cmah.pt/inspire/redestransporte.map&service=WMS&REQUEST=GetCapabilities
	Infraestruturas de abastecimento de água e drenagem dos Serviços Municipalizados e Câmara Municipal de Angra do Heroísmo - ilha Terceira (Região Autónoma dos Açores)	http://id.igeo.pt/sdg/89a46e37-ed4c-464a-8efd-43828d352203	https://ciranda.cmah.pt/opengis/services/ServicosLivres/Infraestruturas/MapServer/WMSServer?SERVICE=wms&REQUEST=GetCapabilities

Câmara Municipal de Nordeste	Serviço de Visualização (WMS) da Localização dos Serviços de Utilidade Pública do Município de Nordeste - INSPIRE	http://id.igeo.pt/sdg/80c3eecd-82a7-4c89-b984-536af25bc694	https://sigweb.cmnordeste.pt/geoserver/igi.inspire_us_governmentalser vice/wms?service=wms&version=1.3.0&request=GetCapabilities
	Serviço de Visualização (WMS) do Plano de Pormenor da Salga do Município de Nordeste	http://id.igeo.pt/sdg/3d2a4851-8175-4e9d-922f-3a053c9271dd	https://sigweb.cmnordeste.pt/geoserver/igi.inspire_lu_pp_salga/wms?service=wms&version=1.3.0&request=GetCapabilities
	Serviço de Visualização (WMS) da Infraestrutura Geográfica INSPIRE para o Município de Nordeste	http://id.igeo.pt/sdg/24cba686-ceef-46c1-8edf-4ae70f8ed3c9	https://sigweb.cmnordeste.pt/geoserver/igi.inspire_gn_toponimia/wms?service=wms&version=1.3.0&request=GetCapabilities
	Serviço de Visualização (WMS) dos Endereços do Município de Nordeste	http://id.igeo.pt/sdg/f5931adf-d74b-456e-97ef-56c523ca43ad	https://sigweb.cmnordeste.pt/geoserver/igi.inspire_ad_enderecos/wms?service=wms&version=1.3.0&request=GetCapabilities
Secretaria Regional do Ambiente e Alterações Climáticas/Governo dos Açores	Serviço de Visualização (WMS) da Área de Intervenção do Plano de Gestão da Região Hidrográfica (PGRH) dos Açores - Região Autónoma dos Açores (RAA) - INSPIRE	http://id.igeo.pt/sdg/69c2323a-5351-4b0f-9870-61ca7669af6d	http://wssig3.azores.gov.pt/geoserver/plu-pgrh/wms?service=wms&version=1.3.0&request=GetCapabilities
	Serviço de Visualização (WMS) da Área de Intervenção do Plano de Gestão de Riscos de Inundações (PGRIA) - Região Autónoma dos Açores (RAA) - INSPIRE	http://id.igeo.pt/sdg/a6aaba2d-c2c3-4095-9493-586df057e740	http://wssig3.azores.gov.pt/geoserver/plu-pgria/wms?service=wms&version=1.3.0&request=GetCapabilities
	Serviço de Visualização (WMS) da Área de Intervenção do Plano de Ordenamento da Paisagem Protegida de Interesse Regional da Cultura da Vinha de Ilha do Pico - Região Autónoma dos Açores (RAA) - INSPIRE	http://id.igeo.pt/sdg/10bcb502-05e1-4bb9-a5fd-1cd6e98beeb8	http://wssig3.azores.gov.pt/geoserver/plu-popp/wms?service=wms&version=1.3.0&request=GetCapabilities
	Serviço de Visualização (WMS) da Área de intervenção do Plano Regional de Ordenamento do Território dos Açores (PROTA) - Região Autónoma dos Açores (RAA) - INSPIRE	http://id.igeo.pt/sdg/227cfa7-a1e0-41f2-ae70-9ef6cf2d65ce	http://wssig3.azores.gov.pt/geoserver/plu-prota/wms?service=wms&version=1.3.0&request=GetCapabilities
	Serviço de Visualização (WMS) da Batimetria Costeira - Região Autónoma dos Açores (RAA) - INSPIRE	http://id.igeo.pt/sdg/382ec845-d34c-47d1-a472-4485c451408e	http://wssig3.azores.gov.pt/geoserver/el-bat-costeira/wms?service=wms&version=1.3.0&request=GetCapabilities



Serviço de Visualização (WMS) da Batimetria das Lagoas - Região Autónoma dos Açores (RAA) - INSPIRE	http://id.igeo.pt/sdg/578ca5ae-77fb-49a1-9d97-731dfa264998	http://wssig3.azores.gov.pt/geoserver/el-bat-lagoas/wms?service=wms&version=1.3.0&request=GetCapabilities
Serviço de Visualização (WMS) da Batimétrica 10 metros da ilha de São Miguel - Região Autónoma dos Açores (RAA) - INSPIRE	http://id.igeo.pt/sdg/5465d320-8af4-407a-a38d-8c6324ed92e1	http://wssig3.azores.gov.pt/geoserver/el-bat-10m/wms?service=wms&version=1.3.0&request=GetCapabilities
Serviço de Visualização (WMS) da Capacidade de Uso do Solo (tema Solo) - Região Autónoma dos Açores (RAA) - INSPIRE	http://id.igeo.pt/sdg/8509fad3-e47f-4cec-8299-f148e7b0d083	http://wssig3.azores.gov.pt/geoserver/so/wms?service=wms&version=1.3.0&request=GetCapabilities
Serviço de Visualização (WMS) da Carta de Ocupação do Solo de 2007 - Região Autónoma dos Açores (RAA) - INSPIRE	http://id.igeo.pt/sdg/65d164a0-00e4-43bb-b68b-34374e5a7c4b	http://wssig3.azores.gov.pt/geoserver/lc-cosa-2007/wms?service=wms&version=1.3.0&request=GetCapabilities
Serviço de Visualização (WMS) da Carta de Ocupação do Solo de 2018 - Região Autónoma dos Açores (RAA)	http://id.igeo.pt/sdg/030c9a02-d3c9-4105-b96e-11bf6a5af17f	http://wssig3.azores.gov.pt/geoserver/cosa_2018/wms?service=wms&version=1.3.0&request=GetCapabilities
Serviço de Visualização (WMS) da Carta de Ocupação do Solo de 2018 - Região Autónoma dos Açores (RAA) - INSPIRE	http://id.igeo.pt/sdg/d12fb41d-d74d-49a6-bea5-56a7bd034eef	http://wssig3.azores.gov.pt/geoserver/lc-cosa-2018/wms?service=wms&version=1.3.0&request=GetCapabilities
Serviço de Visualização (WMS) da Distribuição das Espécies protegidas pela Diretiva Habitats (2007 - 2012) - Região Autónoma dos Açores (RAA)- INSPIRE	http://id.igeo.pt/sdg/7f347627-55c2-45ad-96ea-2f4e51811827	http://wssig3.azores.gov.pt/geoserver/sd/wms?service=wms&version=3.2.1&request=GetCapabilities
Serviço de Visualização (WMS) da Distribuição dos Habitats dos Açores (2007 - 2012) - Região Autónoma dos Açores (RAA) - INSPIRE	http://id.igeo.pt/sdg/b2d35514-1abb-41b7-89c6-b785dd23b549	http://wssig3.azores.gov.pt/geoserver/hbd/wms?service=wms&version=1.3.0&request=GetCapabilities
Serviço de Visualização (WMS) da Hidrografia - Região Autónoma dos Açores (RAA) - INSPIRE	http://id.igeo.pt/sdg/f7210928-28f0-4d3f-8611-b4be26841adb	http://wssig3.azores.gov.pt/geoserver/hyp/wms?service=wms&version=1.3.0&request=GetCapabilities



Serviço de Visualização (WMS) da Rede Hidrometeorológica - Região Autónoma dos Açores (RAA) - INSPIRE	http://id.igeo.pt/sdg/a87499b4-352b-435f-9e7c-c4520da0f32d	http://wssig3.azores.gov.pt/geoserver/ef-rh/wms?service=wms&version=1.3.0&request=GetCapabilities
Serviço de Visualização (WMS) da Região Hidrográfica (RH9) do tema Zonas de Gestão/Restrição/Regulamentação e Unidades de Referência - Região Autónoma dos Açores (RAA) - INSPIRE	http://id.igeo.pt/sdg/cbea1b15-310b-46cd-b44c-ba7a6b974a2a	http://wssig3.azores.gov.pt/geoserver/am-rb/wms?service=wms&version=1.3.0&request=GetCapabilities
Serviço de Visualização (WMS) da Toponímia da ilha de São Miguel - Região Autónoma dos Açores (RAA) - INSPIRE	http://id.igeo.pt/sdg/0c4bf9ba-d175-4985-93e9-04e99fedc95e	http://wssig3.azores.gov.pt/geoserver/gn/wms?service=wms&version=1.3.0&request=GetCapabilities
Serviço de Visualização (WMS) das Águas Costeiras (Regiões Marinhas) - Região Autónoma dos Açores (RAA) - INSPIRE	http://id.igeo.pt/sdg/9a67f337-baa9-459f-895a-a64c9a10e54f	http://wssig3.azores.gov.pt/geoserver/sr/wms?service=wms&version=1.3.0&request=GetCapabilities
Serviço de Visualização (WMS) das Áreas de Intervenção do Plano Setorial de Ordenamento do Território para as Atividades Extrativas (PAE) - Região Autónoma dos Açores (RAA) - INSPIRE	http://id.igeo.pt/sdg/f3e07fe5-2bb0-4aaf-9f22-586ad5608fc5	http://wssig3.azores.gov.pt/geoserver/plu-pae/wms?service=wms&version=1.3.0&request=GetCapabilities
Serviço de Visualização (WMS) das Áreas de Intervenção do Programa Regional de Alterações Climáticas (PRAC) - Região Autónoma dos Açores (RAA) - INSPIRE	http://id.igeo.pt/sdg/67a79f09-785b-4459-b03b-6a57e82777a9	http://wssig3.azores.gov.pt/geoserver/plu-prac/wms?service=wms&version=1.3.0&request=GetCapabilities
Serviço de Visualização (WMS) das Áreas de Intervenção dos Planos de Ordenamento da Orla Costeira (POOC) - Região Autónoma dos Açores (RAA) - INSPIRE	http://id.igeo.pt/sdg/274c2d6d-31dc-47e2-88bf-e861a18b7af6	http://wssig3.azores.gov.pt/geoserver/plu-pooc/wms?service=wms&version=1.3.0&request=GetCapabilities
Serviço de Visualização (WMS) das Áreas de Intervenção dos Planos de Ordenamento das Bacias Hidrográficas das Lagoas (POBHL) - Região Autónoma dos Açores (RAA) - INSPIRE	http://id.igeo.pt/sdg/a88bf245-ce7c-4665-b086-ef89a1473c2a	http://wssig3.azores.gov.pt/geoserver/plu-pobhl/wms?service=wms&version=1.3.0&request=GetCapabilities
Serviço de Visualização (WMS) das Instalações de Monitorização do Ambiente - Região Autónoma dos Açores (RAA) - INSPIRE	http://id.igeo.pt/sdg/92d77b35-a317-4900-970c-41df0ae2fd1d	http://wssig3.azores.gov.pt/geoserver/ef/wms?service=wms&version=1.3.0&request=GetCapabilities



Serviço de Visualização (WMS) das Massas de Água da Região Hidrográfica dos Açores (RH9) do tema Zonas de Gestão/Restrição/Regulamentação e Unidades de Referência - INSPIRE	http://id.igeo.pt/sdg/fcc39c24-2477-4fd3-9781-a03ec7ab22a3	http://wssig3.azores.gov.pt/geoserver/am-wb/wms?service=wms&version=1.3.0&request=GetCapabilities
Serviço de Visualização (WMS) das Parcelas Cadastrais da ilha de São Miguel - Região Autónoma dos Açores (RAA) - INSPIRE	http://id.igeo.pt/sdg/fd1aad02-8096-4cbd-a209-643f53a2dfb7	http://wssig3.azores.gov.pt/geoserver/cp/wms?service=wms&version=1.3.0&request=GetCapabilities
Serviço de Visualização (WMS) das Zonas de Proteção às Captações do tema Zonas de Gestão/Restrição/Regulamentação e Unidades de Referência - Região Autónoma dos Açores (RAA) - INSPIRE	http://id.igeo.pt/sdg/c5a0a4b6-70f5-4de3-af26-c6c83bf804a	http://wssig3.azores.gov.pt/geoserver/am-dwp/wms?service=wms&version=1.3.0&request=GetCapabilities
Serviço de Visualização (WMS) das Zonas Vulneráveis do tema Zonas de Gestão/Restrição/Regulamentação e Unidades de Referência - Região Autónoma dos Açores (RAA) - INSPIRE	http://id.igeo.pt/sdg/f5594e8d-5d41-4494-a0ec-ca186cc834e5	http://wssig3.azores.gov.pt/geoserver/am-nvz/wms?service=wms&version=1.3.0&request=GetCapabilities
Serviço de Visualização (WMS) da Distribuição das Espécies protegidas pela Diretiva Aves (2013 - 2018) - Região Autónoma dos Açores (RAA)- INSPIRE	http://id.igeo.pt/sdg/a8c75333-6107-4e9e-ac75-a40e2c75d8c9	https://wssig3.azores.gov.pt/geoserver/sd-diretiva-aves-2018/wms?service=wms&version=1.3.0&request=GetCapabilities
Serviço de Visualização (WMS) da Distribuição das Espécies protegidas pela Diretiva Aves (2008-2012) - Região Autónoma dos Açores (RAA)	http://id.igeo.pt/sdg/a8c75333-6107-4e9e-ac75-a40e2c75d8c9	https://wssig3.azores.gov.pt/geoserver/sd-diretiva-aves-2012/wms?service=wms&version=1.3.0&request=GetCapabilities
Serviço de Visualização (WMS) do CORINE Land Cover 1990 - Região Autónoma dos Açores (RAA) - INSPIRE	http://id.igeo.pt/sdg/38fa4f29-b58f-4733-a1b1-59cd9d5cfe5e	http://wssig3.azores.gov.pt/geoserver/lc-clc-1990/wms?service=wms&version=1.3.0&request=GetCapabilities
Serviço de Visualização (WMS) do CORINE Land Cover 2000 - Região Autónoma dos Açores (RAA) - INSPIRE	http://id.igeo.pt/sdg/35358222-bec3-4591-acfd-a18540178174	http://wssig3.azores.gov.pt/geoserver/lc-clc-2000/wms?service=wms&version=1.3.0&request=GetCapabilities
Serviço de Visualização (WMS) do CORINE Land Cover 2006 - Região Autónoma dos Açores (RAA) - INSPIRE	http://id.igeo.pt/sdg/61b43bb1-7e2d-4a83-855a-ee4d1faa1c4	http://wssig3.azores.gov.pt/geoserver/lc-clc-2006/wms?service=wms&version=1.3.0&request=GetCapabilities



	Serviço de Visualização (WMS) do tema Geologia - Região Autónoma dos Açores (RAA) - INSPIRE	http://id.igeo.pt/sdg/350e41dc-96f4-41e3-9a56-21aa7e77e714	http://wssig3.azores.gov.pt/geoserver/ge/wms?service=wms&version=1.3.0&request=GetCapabilities
	Serviço de Visualização (WMS) do tema Geologia (Hidrogeologia) - Região Autónoma dos Açores (RAA) - INSPIRE	http://id.igeo.pt/sdg/e38d2040-a785-4192-9331-8d6d565aa05e	http://wssig3.azores.gov.pt/geoserver/ge-hg/wms?service=wms&version=1.3.0&request=GetCapabilities
	Serviço de Visualização (WMS) do tema Zonas de Risco Natural - Região Autónoma dos Açores (RAA) - INSPIRE	http://id.igeo.pt/sdg/219144aa-0c1d-48ae-89b7-84ecb0b0459f	http://wssig3.azores.gov.pt/geoserver/nz/wms?service=wms&version=1.3.0&request=GetCapabilities
	Serviço de Visualização (WMS) dos Biótopos Corine - Região Autónoma dos Açores (RAA) - INSPIRE	http://id.igeo.pt/sdg/c10807b1-c8de-444b-9e5e-e1ffd43ef377	http://wssig3.azores.gov.pt/geoserver/hb/wms?service=wms&version=1.3.0&request=GetCapabilities
	Serviço de Visualização (WMS) dos Sítios Protegidos - Região Autónoma dos Açores (RAA) – INSPIRE	http://id.igeo.pt/sdg/67868be6-1a52-4467-ac2d-519d629a161f	http://wssig3.azores.gov.pt/geoserver/ps/wms?service=wms&version=1.3.0&request=GetCapabilities
Direção Regional dos Recursos Florestais/Governo Regional dos Açores	Serviço de visualização (WMS) do Inventário Florestal dos Açores - Região Autónoma dos Açores (RAA)	http://id.igeo.pt/sdg/178428a1-172f-481a-a90f-02d8da60ff10	http://sraf-sdi-inspire.azores.gov.pt/geoserver/LandCover/wms?service=wms&version=1.3.0&request=GetCapabilities
	Serviço de visualização (WMS) do Inventário Florestal dos Açores - Região Autónoma dos Açores (RAA)	http://id.igeo.pt/sdg/a98e8605-81c5-4638-bd70-4800a53fe3ff	http://sraf-sdi-inspire.azores.gov.pt/geoserver/LandUse/wms?service=wms&version=1.3.0&request=GetCapabilities
	Serviço de visualização (WMS) dos Perímetros Florestais, Reservas Florestais de Recreio, Perímetros de Ordenamento Agrário e Reserva Agrícola Regional dos Açores.	http://id.igeo.pt/sdg/808737bf-c3ec-4110-9782-a97212fed427	http://sraf-sdi-inspire.azores.gov.pt/geoserver/ManagementRestrictionOrRegulationZone/wms?service=wms&version=1.3.0&request=GetCapabilities
	Serviço de visualização (WMS) das Redes de Transportes (Caminhos Florestais) dos Açores - Região Autónoma dos Açores (RAA)	http://id.igeo.pt/sdg/09933371-c7ee-4996-b6e1-8bc59354bb59	http://sraf-sdi-inspire.azores.gov.pt/geoserver/tn-ro/wms?service=wms&version=1.3.0&request=GetCapabilities

Laboratório Regional de Engenharia Civil - Açores	Serviço de Visualização (WMS) de Sondagens Geotécnicas na Região Autónoma dos Açores (RAA) - INSPIRE	http://id.igeo.pt/sdg/7bf7c973-71f2-48d5-bfc5-b32ede92a962	http://wssigrec.azores.gov.pt/geoserver/borehole/wms?service=wms&version=1.3.0&request=GetCapabilities
	Serviço de Visualização (WMS) de Movimentos de Vertente na Região Autónoma dos Açores (RAA) - INSPIRE	http://id.igeo.pt/sdg/abb8afde-83ce-47ef-9ad7-f1d275965ef9	http://wssigrec.azores.gov.pt/geoserver/observedEvent/wms?service=wms&version=1.3.0&request=GetCapabilities

SERVIÇOS DE DESCARREGAMENTO

Entidade Responsável pelo Recurso	Título	Identificador Único do Recurso	Acesso Online
Câmara Municipal de Angra do Heroísmo	Plano Pormenor de Salvaguarda de Angra do Heroísmo - C01 (Implantação) - ilha Terceira (Região Autónoma dos Açores)	http://id.igeo.pt/sdg/fd41762a-7ab7-4125-b0ef-31536e0162d0	https://ciranda.cmah.pt/opengis/services/CMAH/PPSAH_C01_Implantacao/MapServer/WFSServer?request=GetCapabilities&service=WFS
	Plano Diretor Municipal de Angra do Heroísmo - Carta 8 (Ordenamento) - ilha Terceira (Região Autónoma dos Açores)	http://id.igeo.pt/sdg/c8220e4c-9f7f-4303-9e69-1df63e26ee3a	https://ciranda.cmah.pt/opengis/services/CMAH/PDM_Carta8_Ordenamento/MapServer/WFSServer?request=GetCapabilities&service=WFS
	Toponímia do Concelho de Angra do Heroísmo - ilha Terceira (Região Autónoma dos Açores)	http://id.igeo.pt/sdg/5071ac86-10e6-40f9-82df-572b1b178aa3	http://geoangra.cmah.pt/inspire/toponimia.map&service=WFS&REQUEST=GetCapabilities
	Endereços do Concelho de Angra do Heroísmo - ilha Terceira (Região Autónoma dos Açores)	http://id.igeo.pt/sdg/5071ac86-10e6-40f9-82df-572b1b178aa3	http://geoangra.cmah.pt/inspire/enderecos.map&service=WFS&REQUEST=GetCapabilities
	Infraestruturas de abastecimentos de água e drenagem dos Serviços Municipalizados e Câmara Municipal de Angra do Heroísmo - ilha Terceira (Região Autónoma dos Açores)	http://id.igeo.pt/sdg/bd3c744e-54f6-44e0-ac30-93246b7c9e6c	https://ciranda.cmah.pt/opengis/services/ServicosLivres/Infraestruturas/MapServer/WFSServer?SERVICE=wfs&REQUEST=GetCapabilities
	Redes de Transporte do Concelho de Angra do Heroísmo - ilha Terceira (Região Autónoma dos Açores)	http://id.igeo.pt/sdg/5071ac86-10e6-40f9-82df-572b1b178aa3	http://geoangra.cmah.pt/inspire/redestransporte.map&service=WFS&REQUEST=GetCapabilities



	Edificado do Concelho de Angra do Heroísmo - ilha Terceira (Região Autónoma dos Açores)	http://id.igeo.pt/sdg/311e66ed-e94c-455b-8396-0307b277bd89	https://ciranda.cmah.pt/opengis/services/ServicosLivres/Edificado/MapServer/WFSServer?request=GetCapabilities&service=WFS
Câmara Municipal de Nordeste	Serviço de Descarregamento (WFS) da Localização dos Serviços de Utilidade Pública INSPIRE do Município de Nordeste	http://id.igeo.pt/sdg/f2a007cf-a47f-430c-9da8-8f913ce988a4	https://sigweb.cmnordeste.pt/geoserver/igi.inspire_us_governmentalservice/wfs?service=wfs&version=2.0.0&request=GetCapabilities
	Serviço de Descarregamento (WFS) do Plano de Pormenor da Salga do Município de Nordeste	http://id.igeo.pt/sdg/002365c0-bc86-4340-93f1-da326c0157f1	https://sigweb.cmnordeste.pt/geoserver/igi.inspire_lu_pp_salga/wfs?service=wfs&version=2.0.0&request=GetCapabilities
	Serviço de Descarregamento (WFS) da Infraestrutura Geográfica INSPIRE para o Município de Nordeste	http://id.igeo.pt/sdg/539eedf1-b02a-440c-a63c-0bae9b04debd	https://sigweb.cmnordeste.pt/geoserver/igi.inspire_lu_pdm/wfs?service=wfs&version=2.0.0&request=GetCapabilities
	Serviço de Descarregamento (WFS) da Infraestrutura Geográfica INSPIRE para o Município de Nordeste	http://id.igeo.pt/sdg/6cd499ab-dcb8-44c3-91d2-e7bff354af9b	https://sigweb.cmnordeste.pt/geoserver/igi.inspire_gn_toponimia/wfs?service=wfs&version=1.0.0&request=GetCapabilities
	Serviço de Descarregamento (WFS) dos Endereços do Município de Nordeste	http://id.igeo.pt/sdg/db224756-2589-4ed9-a7c5-6efe5ad1f653	https://sigweb.cmnordeste.pt/geoserver/igi.inspire_ad_enderecos/wfs?service=wfs&version=2.0.0&request=GetCapabilities
Secretaria Regional do Ambiente e Alterações Climáticas/Governo dos Açores	Serviço de Descarregamento (WFS) da Área de Intervenção do Plano de Gestão da Região Hidrográfica (PGRH) dos Açores - Região Autónoma dos Açores (RAA) - INSPIRE	http://id.igeo.pt/sdg/63a299c8-6932-4da9-b297-22c24fb11281	http://wssig3.azores.gov.pt/geoserver/plu-pgrh/wfs?service=wfs&version=2.0.0&request=GetCapabilities
	Serviço de Descarregamento (WFS) da Área de Intervenção do Plano de Gestão de Riscos de Inundações (PGRIA) - Região Autónoma dos Açores (RAA) - INSPIRE	http://id.igeo.pt/sdg/894464eb-814d-4f68-87eb-8a9c9b753d12	http://wssig3.azores.gov.pt/geoserver/plu-pgria/wfs?service=wfs&version=2.0.0&request=GetCapabilities
	Serviço de Descarregamento (WFS) da Área de Intervenção do Plano de Ordenamento da Paisagem Protegida de Interesse Regional da Cultura da Vinha de Ilha do Pico - Região Autónoma dos Açores (RAA) - INSPIRE	http://id.igeo.pt/sdg/944c2822-e49d-4f17-b17b-a0b4a10f3b6e	http://wssig3.azores.gov.pt/geoserver/plu-popp/wfs?service=wfs&version=2.0.0&request=GetCapabilities

Serviço de Descarregamento (WFS) da Área de Intervenção do Plano Regional de Ordenamento do Território dos Açores (PROTA) - Região Autónoma dos Açores (RAA) - INSPIRE	http://id.igeo.pt/sdg/c40f5ffa-72fb-4739-82e7-749d80f98d09	http://wssig3.azores.gov.pt/geoserver/plu-prota/wfs?service=wfs&version=2.0.0&request=GetCapabilities
Serviço de Descarregamento (WFS) da Batimetria Costeira - Região Autónoma dos Açores (RAA) - INSPIRE	http://id.igeo.pt/sdg/c3e6b8de-4934-453a-895f-7fb6b939ab35	http://wssig3.azores.gov.pt/geoserver/el-bat-costeira/wfs?service=wfs&version=2.0.0&request=GetCapabilities
Serviço de Descarregamento (WFS) da Batimetria das Lagoas - Região Autónoma dos Açores (RAA) - INSPIRE	http://id.igeo.pt/sdg/cb05ae8a-0a1e-409c-a3b5-b9a279232c8e	http://wssig3.azores.gov.pt/geoserver/el-bat-lagoas/wfs?service=wfs&version=2.0.0&request=GetCapabilities
Serviço de Descarregamento (WFS) da Batimétrica 10 metros de São Miguel - Região Autónoma dos Açores (RAA) - INSPIRE	http://id.igeo.pt/sdg/34cf9525-f972-4b4a-ac50-439fb0d0e83c	http://wssig3.azores.gov.pt/geoserver/el-bat-10m/wfs?service=wfs&version=2.0.0&request=GetCapabilities
Serviço de Descarregamento (WFS) da Capacidade de Uso do Solo (tema Solo) - Região Autónoma dos Açores (RAA) - INSPIRE	http://id.igeo.pt/sdg/4a1c903a-1acd-4145-bc9f-9ec60cb59448	http://wssig3.azores.gov.pt/geoserver/so/wfs?service=wfs&version=2.0.0&request=GetCapabilities
Serviço de Descarregamento (WFS) da Carta de Ocupação do Solo de 2007- Região Autónoma dos Açores (RAA) - INSPIRE	http://id.igeo.pt/sdg/3f345e61-0410-4135-820d-c8583691ad01	http://wssig3.azores.gov.pt/geoserver/lc-cosa-2007/wfs?service=wfs&version=2.0.0&request=GetCapabilities
Serviço de Descarregamento (WFS) da Carta de Ocupação do Solo de 2018 - Região Autónoma dos Açores (RAA)	http://id.igeo.pt/sdg/24758e5d-a951-4b09-98dc-b037863681f6	http://wssig3.azores.gov.pt/geoserver/cosa_2018/wfs?service=wfs&version=2.0.0&request=GetCapabilities
Serviço de Descarregamento (WFS) da Carta de Ocupação do Solo de 2018 - Região Autónoma dos Açores (RAA) - INSPIRE	http://id.igeo.pt/sdg/9b1ebee1-378a-41e7-82c0-0927cb4fee51	http://wssig3.azores.gov.pt/geoserver/lc-cosa-2018/wfs?service=wfs&version=2.0.0&request=GetCapabilities
Serviço de Descarregamento (WFS) da Distribuição dos Habitats dos Açores (2007 - 2012) - Região Autónoma dos Açores (RAA) - INSPIRE	http://id.igeo.pt/sdg/7f96c5da-ec70-409a-9bd3-0d5ff00613bc	http://wssig3.azores.gov.pt/geoserver/hbd/wfs?service=wfs&version=2.0.0&request=GetCapabilities

Serviço de Descarregamento (WFS) da Hidrografia - Região Autónoma dos Açores (RAA) - INSPIRE	http://id.igeo.pt/sdg/59cd3731-0138-47e9-b3c4-60a036e30208	http://wssig3.azores.gov.pt/geoserver/hyp/wfs?service=wfs&version=2.0.0&request=GetCapabilities
Serviço de Descarregamento (WFS) da Rede Hidrometeorológica - Região Autónoma dos Açores (RAA) - INSPIRE	http://id.igeo.pt/sdg/28d2be30-39db-4493-a107-ec8b824e7973	http://wssig3.azores.gov.pt/geoserver/efrh/wfs?service=wfs&version=2.0.0&request=GetCapabilities
Serviço de Descarregamento (WFS) da Região Hidrográfica (RH9) do tema Zonas de Gestão/Restrição/Regulamentação e Unidades de Referência - Região Autónoma dos Açores (RAA) - INSPIRE	http://id.igeo.pt/sdg/00b0b4f7-dbcf-4694-b2a2-5180ba892ac5	http://wssig3.azores.gov.pt/geoserver/amrb/wfs?service=wfs&version=2.0.0&request=GetCapabilities
Serviço de Descarregamento (WFS) da Toponímia da ilha de São Miguel - Região Autónoma dos Açores (RAA) - INSPIRE	http://id.igeo.pt/sdg/74a59f04-4238-474d-b95b-bd83061ebfb9	http://wssig3.azores.gov.pt/geoserver/gn/wfs?service=wfs&version=2.0.0&request=GetCapabilities
Serviço de Descarregamento (WFS) das Águas Costeiras (Regiões Marinhas) - Região Autónoma dos Açores (RAA) - INSPIRE	http://id.igeo.pt/sdg/1038a850-a8a8-41d9-80ea-fa67ab93cf8f	http://wssig3.azores.gov.pt/geoserver/sr/wfs?service=wfs&version=2.0.0&request=GetCapabilities
Serviço de Descarregamento (WFS) das Áreas de Intervenção do Plano Setorial de Ordenamento do Território para as Atividades Extrativas (PAE) - Região Autónoma dos Açores (RAA) - INSPIRE	http://id.igeo.pt/sdg/6d9a5515-e31a-4330-98d2-186a629d9092	http://wssig3.azores.gov.pt/geoserver/plupae/wfs?service=wfs&version=2.0.0&request=GetCapabilities
Serviço de Descarregamento (WFS) das Áreas de Intervenção do Programa Regional de Alterações Climáticas (PRAC) - Região Autónoma dos Açores (RAA) - INSPIRE	http://id.igeo.pt/sdg/c6550780-3dcf-4871-8e44-52c29cb7f415	http://wssig3.azores.gov.pt/geoserver/pluprac/wfs?service=wfs&version=2.0.0&request=GetCapabilities
Serviço de Descarregamento (WFS) das Áreas de Intervenção dos Planos de Ordenamento da Orla Costeira (POOC) - Região Autónoma dos Açores (RAA) - INSPIRE	http://id.igeo.pt/sdg/6b992941-7510-4f66-a6c3-8a9c28d3583d	http://wssig3.azores.gov.pt/geoserver/plupooc/wfs?service=wfs&version=2.0.0&request=GetCapabilities
Serviço de Descarregamento (WFS) da Distribuição das Espécies protegidas pela Diretiva Aves (2008 - 2012) - Região Autónoma dos Açores (RAA) - INSPIRE	http://id.igeo.pt/sdg/5583a426-f312-4d7b-8770-4ab41a95da9f	https://wssig3.azores.gov.pt/geoserver/sd-diretiva-aves-2012/wfs?service=wfs&version=2.0.0&request=GetCapabilities



Distribuição das Espécies protegidas pela Diretiva Aves (2013-2018) - Região Autónoma dos Açores (RAA)	http://id.igeo.pt/sdg/244df944-85c3-4d43-928e-9ea4c029b482	https://wssig3.azores.gov.pt/geoserver/sd-diretiva-aves-2018/wfs?service=wfs&version=2.0.0&request=GetCapabilities
Serviço de Descarregamento (WFS) das Áreas de Intervenção dos Planos de Ordenamento das Bacias Hidrográficas das Lagoas (POBHL) - Região Autónoma dos Açores (RAA) - INSPIRE	http://id.igeo.pt/sdg/f83def68-e686-439e-acd8-e02c0cebec16	http://wssig3.azores.gov.pt/geoserver/plu-pobhl/wfs?service=wfs&version=2.0.0&request=GetCapabilities
Serviço de Descarregamento (WFS) das Instalações de Monitorização do Ambiente - Região Autónoma dos Açores (RAA) - INSPIRE	http://id.igeo.pt/sdg/f0c69ac1-3e84-47f4-afb2-8fab6c2af9b0	http://wssig3.azores.gov.pt/geoserver/ef/wfs?service=wfs&version=2.0.0&request=GetCapabilities
Serviço de Descarregamento (WFS) das Massas de Água da Região Hidrográfica dos Açores (RH9) do tema Zonas de Gestão/Restrição/Regulamentação e Unidades de Referência - INSPIRE	http://id.igeo.pt/sdg/57202eb4-18b2-444d-8a17-816763bdc096	http://wssig3.azores.gov.pt/geoserver/am-wb/wfs?service=wfs&version=2.0.0&request=GetCapabilities
Serviço de Descarregamento (WFS) das Parcelas Cadastrais da ilha de São Miguel - Região Autónoma dos Açores (RAA) - INSPIRE	http://id.igeo.pt/sdg/bfd23521-06f4-472c-804b-0e955cbb13b0	http://wssig3.azores.gov.pt/geoserver/cp/wfs?service=wfs&version=2.0.0&request=GetCapabilities
Serviço de Descarregamento (WFS) das Zonas de Proteção às Captações do tema Zonas de Gestão/Restrição/Regulamentação e Unidades de Referência - Região Autónoma dos Açores (RAA) - INSPIRE	http://id.igeo.pt/sdg/44195370-afc7-4a6f-b419-f4214163a1b7	http://wssig3.azores.gov.pt/geoserver/am-dwp/wfs?service=wfs&version=2.0.0&request=GetCapabilities
Serviço de Descarregamento (WFS) das Zonas Vulneráveis do tema Zonas de Gestão/Restrição/Regulamentação e Unidades de Referência - Região Autónoma dos Açores (RAA) - INSPIRE	http://id.igeo.pt/sdg/6934f4ec-c6f7-4a87-8326-c000c7c89c1b	http://wssig3.azores.gov.pt/geoserver/am-nvz/wfs?service=wfs&version=2.0.0&request=GetCapabilities
Serviço de Descarregamento (WFS) do CORINE Land Cover 1990 - Região Autónoma dos Açores (RAA) - INSPIRE	http://id.igeo.pt/sdg/73f45949-40a6-40e2-88ac-51b116cfc6e9	http://wssig3.azores.gov.pt/geoserver/lc-clc-1990/wfs?service=wfs&version=2.0.0&request=GetCapabilities
Serviço de Descarregamento (WFS) do CORINE Land Cover 2000 - Região Autónoma dos Açores (RAA) - INSPIRE	http://id.igeo.pt/sdg/24153518-0940-4274-ad6d-c2df9ba1ab4d	http://wssig3.azores.gov.pt/geoserver/lc-clc-2000/wfs?service=wfs&version=2.0.0&request=GetCapabilities



	Serviço de Descarregamento (WFS) do CORINE Land Cover 2006 - Região Autónoma dos Açores (RAA) - INSPIRE	http://id.igeo.pt/sdg/d74b6057-d090-4f44-9e46-a4d618fc5ff6	http://wssig3.azores.gov.pt/geoserver/lc-clc-2006/wfs?service=wfs&version=2.0.0&request=GetCapabilities
	Serviço de Descarregamento (WFS) do tema Geologia - Região Autónoma dos Açores (RAA) - INSPIRE	http://id.igeo.pt/sdg/801ecb2e-1421-4acc-bbc6-5a9401df53dc	http://wssig3.azores.gov.pt/geoserver/ge/wfs?service=wfs&version=2.0.0&request=GetCapabilities
	Serviço de Descarregamento (WFS) do tema Geologia (Hidrogeologia) - Região Autónoma dos Açores (RAA) - INSPIRE	http://id.igeo.pt/sdg/04b528cf-3697-41d5-812e-e182cf46a138	http://wssig3.azores.gov.pt/geoserver/ge-hg/wfs?service=wfs&version=2.0.0&request=GetCapabilities
	Serviço de Descarregamento (WFS) do tema Zonas de Risco Natural - Região Autónoma dos Açores (RAA)- INSPIRE	http://id.igeo.pt/sdg/ea59e56a-2a9b-4224-8a96-7edc3be634da	http://wssig3.azores.gov.pt/geoserver/nz/wfs?service=wfs&version=2.0.0&request=GetCapabilities
	Serviço de Descarregamento (WFS) dos Biótopos Corine - Região Autónoma dos Açores (RAA) - INSPIRE	http://id.igeo.pt/sdg/42a844cc-ab55-4d79-bab0-b4393aa12428	http://wssig3.azores.gov.pt/geoserver/hb/wfs?service=wfs&version=2.0.0&request=GetCapabilities
	Serviço de Descarregamento (WFS) dos Sítios Protegidos - Região Autónoma dos Açores (RAA) – INSPIRE	http://id.igeo.pt/sdg/a75d1ffb-1e69-4205-943a-4016b96e7a19	http://wssig3.azores.gov.pt/geoserver/ps/wfs?service=wfs&version=2.0.0&request=GetCapabilities
Direção Regional dos Recursos Florestais/Governo Regional dos Açores	Serviço de download (WFS) das Redes de Transportes (Caminhos Florestais) dos Açores - Região Autónoma dos Açores (RAA)	http://id.igeo.pt/sdg/2930087e-3a5e-46e2-8df9-6c924f96591c	http://sraf-sdi-inspire.azores.gov.pt/geoserver/tn-ro/wfs?service=wfs&version=2.0.0&request=GetCapabilities
	Serviço de descarregamento (WFS) do Inventário Florestal dos Açores - Região Autónoma dos Açores (RAA)	http://id.igeo.pt/sdg/d177612c-e629-4c7e-b590-45add202c268	http://sraf-sdi-inspire.azores.gov.pt/geoserver/LandUse/wfs?service=wfs&version=2.0.0&request=GetCapabilities
	Serviço de descarregamento (WFS) do Inventário Florestal dos Açores - Região Autónoma dos Açores (RAA)	http://id.igeo.pt/sdg/e2083e25-8d29-4f85-a423-ca3f2f49488c	http://sraf-sdi-inspire.azores.gov.pt/geoserver/LandCover/wfs?service=wfs&version=2.0.0&request=GetCapabilities



	Serviço de descarregamento (WFS) dos Perímetros Florestais, Reservas Florestais de Recreio, Perímetros de Ordenamento Agrário e Reserva Agrícola Regional dos Açores.	http://id.igeo.pt/sdg/7fa59290-2e91-4b49-a757-be7baa6712ed	http://sraf-sdi-inspire.azores.gov.pt/geoserver/ManagementRestrictionOrRegulationZone/wfs?service=wfs&version=2.0.0&request=GetCapabilities
Laboratório Regional de Engenharia Civil - Açores	Serviço de Descarregamento (WFS) de Sondagens Geotécnicas na Região Autónoma dos Açores (RAA) - INSPIRE	http://id.igeo.pt/sdg/7241b457-4f61-45b5-9bf9-b6762fc4dc32	http://wssiglrec.azores.gov.pt/geoserver/borehole/wfs?service=wfs&version=2.0.0&request=GetCapabilities
	Serviço de Descarregamento (WFS) de Movimentos de Vertente na Região Autónoma dos Açores (RAA) - INSPIRE	http://id.igeo.pt/sdg/888c22d0-0d1a-443a-a01d-6e30719f48d2	http://wssiglrec.azores.gov.pt/geoserver/observedEvent/wfs?service=wfs&version=2.0.0&request=GetCapabilities