



RELATÓRIO ANUAL

Trabalhos desenvolvidos no
âmbito da implementação da
Diretiva INSPIRE na RAA
2021



FICHA TÉCNICA

Título	Relatório Anual - Trabalhos desenvolvidos no âmbito da implementação da Diretiva INSPIRE na RAA
Autor	Vanda Marcos
Entidade	Secretaria Regional do Ambiente e Alterações Climáticas – Governo dos Açores
Data de criação	13 de dezembro de 2021
Data de revisão	29 de julho de 2022
Versão	2.0
Publicação	INSPIRE RAA
Idioma	PT

ÍNDICE

Resumo	4
Abreviaturas e Acrónimos	4
Introdução.....	7
Coordenação	7
1.1 Coordenação Regional	7
1.1.1 Ponto de Contato da RAA	7
1.2 Coordenação Nacional.....	8
1.3 Coordenação Europeia	9
Procedimentos de trabalho/Apoio Técnico	10
Fornecimento de Apoio Técnico.....	10
Gestor de Metadados dos Açores (GeMA).....	10
Validadores INSPIRE	11
Participação da RAA em Eventos / Reuniões.....	12
Workshops / Webinários	12
Reuniões.....	13
Harvesting para o Geoportal INSPIRE.....	13
Análise dos resultados de Portugal	14
Correção	17
Monitorização INSPIRE 2021.....	17
Resultados de Portugal.....	17
Conjuntos de Dados Geográficos	18
Serviços de Dados Geográficos.....	19
Indicadores da Monitorização	20
Conclusões relativamente aos resultados	25
Resultados da Região Autónoma dos Açores.....	25
Conjuntos de Dados Geográficos	26
Serviços de Dados Geográficos.....	27
Conclusões relativamente aos resultados	28
Resultados da Secretaria Regional do Ambiente e Alterações Climáticas	29
Conjuntos de Dados Geográficos	29
Serviços de Dados Geográficos.....	29
Conclusões relativamente aos resultados	30
Conclusões finais relativamente ao trabalho desenvolvido na Região Autónoma dos Açores.....	30
ANEXOS.....	30

RESUMO

O presente documento constitui o relatório anual de análise aos trabalhos desenvolvidos na Região Autónoma dos Açores (RAA), durante o ano de 2021, no âmbito da atividade de implementação dos requisitos da Diretiva INSPIRE.

A informação nele contida visa, não só, identificar as atividades desenvolvidas pelas entidades regionais produtoras de informação geográfica com enquadramento nos temas identificados nos Anexos da Diretiva INSPIRE, mas também descrever os trabalhos executados pelas mesmas. Neste relatório também são apresentados os resultados de Portugal na Monitorização INSPIRE 2021, assim como uma análise dos Conjuntos de Dados Geográficos e Serviços de Dados Geográficos submetidos/monitorizados pelas entidades da Região Autónoma dos Açores e particularmente pela Secretaria Regional do Ambiente e Alterações Climáticas.

ABREVIATURAS E ACRÓNIMOS

CMAHR	Câmara Municipal de Angra do Heroísmo
CMLAG	Câmara Municipal de Lagoa
CMNOR	Câmara Municipal de Nordeste
CMPVT	Câmara Municipal da Praia da Vitória
CO-SNIG	Conselho de Orientação do Sistema Nacional de Informação Geográfica
CDG	Conjuntos de Dados Geográficos
CE	Comissão Europeia
CSDG	Conjuntos e Serviços de Dados Geográficos
CSW	Catalog Service for Web
DE	Disposições de Execução
DRD	Direção Regional do Desporto (XIII Governo Regional dos Açores)

DGT	Direção Geral do Território
DRRF	Direção Regional dos Recursos Florestais/Secretaria Regional da Agricultura e Desenvolvimento Rural (XIII Governo Regional dos Açores)
EFTA	Associação Europeia de Comércio Livre
GeMA	Gestor de Metadados dos Açores
GML	Geography Markup Language
GT INSPIRE	Grupo de Trabalho INSPIRE
GTI-M&R	Grupo de Trabalho INSPIRE para a Monitorização e Elaboração de Relatórios
GTI-Op	Grupo de Trabalho Operacional
IDEiA	Infraestrutura de Dados Espaciais Interativa dos Açores
IG	Informação Geográfica
INSPIRE	Infrastructure for Spatial Information in the European Community
IROA	Instituto Regional de Ordenamento Agrário (XIII Governo Regional dos Açores)
LREC	Laboratório Regional de Engenharia Civil (XIII Governo Regional dos Açores)
MIG	INSPIRE Maintenance and Implementation Group
MIG-T	Technical INSPIRE Maintenance and Implementation Group
MIG-P	Politic INSPIRE Maintenance and Implementation Group
M&R	Monitoring and Reporting
OGC	Open Geospatial Consortium
PAmb	Praia Ambiente E.M.
PCN	Ponto de Contacto Nacional
RAA	Região Autónoma dos Açores



RPF INSPIRE CORE	Rede de Pontos Focais INSPIRE CORE
SDG	Serviços de Dados Geográficos
SIG	Sistemas de Informação Geográfica
SNIG	Sistema Nacional de Informação Geográfica
SRAAC	Secretaria Regional do Ambiente e Alterações Climáticas (XIII Governo Regional dos Açores)
UE	União Europeia
WFS	Web Feature Service
WMS	Web Map Service

INTRODUÇÃO

Através do Decreto Legislativo Regional n.º 42/2012/A, de 8 de outubro, para além de ter sido formalmente criada a Infraestrutura de Dados Espaciais interativa dos Açores (IDEiA), foi, ainda, definido o quadro jurídico que transpôs, para a ordem jurídica interna e na Região Autónoma dos Açores, a Diretiva 2007/2/CE do Parlamento Europeu e do Conselho, de 14 de Março de 2007, a qual estabelece uma infraestrutura de informação geográfica na Comunidade Europeia (INSPIRE).

Considerando a publicação do diploma regional acima referido, bem como os pressupostos de implementação da Diretiva INSPIRE definidos no seu âmbito, a equipa gestora do projeto IDEiA tem vindo a trabalhar com diversas entidades de carácter público e privado, de forma a impulsionar o desenvolvimento de Sistemas de Informação Geográfica (SIG) na Região, em conformidade com os pressupostos definidos pela Diretiva INSPIRE.

Assim sendo, anualmente tem vindo a ser produzido este relatório, que visa efetuar o ponto de situação da implementação da Diretiva INSPIRE na Região, fazendo referência à estratégia que tem vindo a ser adotada nesse âmbito, aos níveis europeu, nacional e regional.

COORDENAÇÃO

1.1 COORDENAÇÃO REGIONAL

Cabe ao ponto de contato INSPIRE na Região participar em reuniões de trabalho, promovidas a nível nacional, bem como divulgar/disseminar informação relevante no contexto da Diretiva INSPIRE partilha de informação e ao apoio necessário junto das entidades regionais com responsabilidade na matéria.

A partilha de informação relativa à Diretiva INSPIRE é efetuada através dos interlocutores da IDEiA e respetivos pontos de contato INSPIRE RAA definidos pelas entidades da Administração Regional, Local e Empresas público-privadas.

1.1.1 PONTO DE CONTATO DA RAA

O atual Ponto de Contato INSPIRE na RAA é a Secretaria Regional do Ambiente e Alterações Climáticas (SRAAC) uma vez que é a entidade regional responsável pelas atividades de informação geográfica na Região Autónoma dos Açores.

Durante 2021, a SRAAC concretizou as seguintes atividades:

- Participação em reuniões de trabalho dos grupos INSPIRE nacionais e europeus;
- Disseminação de informação acerca da Diretiva INSPIRE entre as diversas entidades regionais produtoras de informação geográfica;
- Participação em webinários relativos ao assunto INSPIRE;
- Elaboração e disponibilização do “Manual de Apoio à utilização das ferramentas "Validação INSPIRE" e "Resource Linkage Checker".
- Contribuição para o procedimento de monitorização INSPIRE 2021, com término a 15 de dezembro de 2021.

1.2 COORDENAÇÃO NACIONAL

A nível nacional, existem diversos grupos de trabalho destinados à discussão de assuntos relacionados com a implementação da Diretiva INSPIRE, nos quais a SRAAC, enquanto ponto de contato INSPIRE na RAA, também participa, e cuja identificação é abaixo apresentada:

- *Grupo de Trabalho de Monitorização e Elaboração de Relatórios do CO-SNIG (GTI-M&R)* – Este grupo de trabalho apoia o Ponto de Contacto Nacional INSPIRE (PCN), a DGT, em assuntos relacionados com Diretiva INSPIRE, designadamente no que respeita aos procedimentos de monitorização anual e elaboração dos relatórios de implementação da Diretiva em Portugal;
- *Rede de Pontos Focais INSPIRE CORE (RPF INSPIRE CORE)* – Esta rede engloba entidades públicas que são formalmente responsáveis pela produção dos conjuntos e serviços de dados geográficos (CSDG) enquadrados nos temas enumerados nos Anexos da Diretiva INSPIRE;
- *Grupo de Trabalho Operacional (GTI-Op)* – Este grupo de trabalho inclui representantes da DGT e de diferentes entidades da RPF INSPIRE Core e visa identificar e dinamizar a realização de tarefas/atividades de natureza transversal ou interinstitucional e de natureza tecnológica ou temática, associadas à implementação da Diretiva INSPIRE. Este grupo funciona em articulação com as Redes Temáticas, podendo ainda integrar representantes da administração local, de empresas e de outras entidades com experiência relevante em IG ou INSPIRE;

- *Redes Temáticas* - Redes que passaram a substituir os anteriores Grupos de Trabalho Temáticos e que visam a divulgação de informação referente à Diretiva INSPIRE e aos trabalhos em curso nos clusters Europeus;
- SNIG Local – Grupo de trabalho destinado aos municípios e que visa a definição de estratégias de carácter local/municipal destinadas à articulação dos mesmos com o Sistema Nacional de Informação Geográfica e a Diretiva INSPIRE.

1.3 COORDENAÇÃO EUROPEIA

Existem diversos grupos e subgrupos de trabalho (GT), a nível europeu. Abaixo encontram-se identificadas as estruturas de trabalho europeias diretamente associadas à Diretiva INSPIRE e nas quais Portugal se encontra representado:

- INSPIRE Maintenance and Implementation Group (MIG) – Grupo constituído por representantes dos diversos pontos nacionais INSPIRE e com a responsabilidade de coordenar as atividades conjuntas da Comissão Europeia, Agência Europeia do Ambiente e Estados Membros, as quais visam apoiar a manutenção e a implementação da Diretiva INSPIRE. Este grupo é, ainda, apoiado por sub-grupos / programas, designadamente:
 - Technical INSPIRE Maintenance and Implementation Group (MIG-T) – Sub-grupo permanente, de carácter técnico, cujo objetivo é discutir e prestar aconselhamento sobre todos os aspetos técnicos relacionados com a manutenção e implementação da Diretiva;
 - Maintenance and Implementation Work Programme (MIWP) – Grupo focado na definição de ações específicas relacionadas com aspetos estratégicos da política de manutenção e implementação da diretiva.

Nestes GT, Portugal encontra-se representado maioritariamente por elementos da Direção Geral do Território (DGT), à exceção do subgrupo “Technical INSPIRE Maintenance and Implementation Group” (MIG-T) que conta, ainda, com um elemento da SRAAC, a Dra. Marta Medeiros, e um elemento do Instituto Nacional de Estatística (INE), o Dr. Francisco Caldeira.

PROCEDIMENTOS DE TRABALHO/APOIO TÉCNICO

A SRAAC enquanto ponto de contato INSPIRE na RAA em 2021, e de forma a apoiar as entidades regionais, desenvolveu as seguintes atividades:

FORNECIMENTO DE APOIO TÉCNICO

- Apoio na identificação e correção de erros encontrados nos metadados das entidades regionais;
- Apoio na identificação e correção de erros encontrados na configuração dos serviços de visualização e/ou de descarregamento das entidades regionais;
- Pese embora este trabalho, importa referir que muitas das entidades regionais que só utilizam o software ESRI (para o qual o Governo dos Açores possuía anteriormente um ELA) não conseguem publicar os seus serviços em conformidade com os requisitos técnicos da Diretiva INSPIRE, pelo que se encontram sempre em não conformidade.

GESTOR DE METADADOS DOS AÇORES (GeMA)

O GeMA é a ferramenta utilizada por todas as entidades regionais e maioritariamente nacionais para produzir os metadados de acordo com os requisitos definidos pela Diretiva INSPIRE, assim como outros requisitos solicitados nos Grupos de Trabalho Nacionais.

Durante 2021 foi lançada uma nova versão do GeMA (versão 6.0.0), em que foram corrigidas/inseridas as seguintes funcionalidades:

- Correção de erros no código do campo "Resource Language";
- Ligação dos ficheiros de metadados aprovados com o catálogo do Sistema de Metadados dos Açores, através da ferramenta "Visualizar no SMA";
- Reorganização automática das Palavras Chave Livre;
- Validação dos campos das "Restrições";
- Visualização do campo "Entidade responsável", "Palavras Chave", "Restrições", "Extensão Espacial", "Tipo de Serviço", "Classificação do Serviço" e palavras chave INSPIRE na opção de visualização do metadado em formato HTML;
- Eliminada a funcionalidade "Converter Formato"

- Correção de bugs.

VALIDADORES INSPIRE

Atualmente existem duas ferramentas que permitem a validação de recursos em conformidade com os requisitos INSPIRE e sua interoperabilidade, o “Validador INSPIRE” e o “Resource Linkage Checker”.

Enquanto que o “*INSPIRE Reference Validator*” permite verificar se os Conjuntos de Dados Geográficos, Serviços de Rede e Metadados encontram-se de acordo com o definido nas Especificações Técnicas INSPIRE, procedendo a uma **total verificação da conformidade da informação**, o “*Resource Linkage Checker*” só verifica as ligações entre os metadados, conjuntos de dados geográficos e serviços de dados geográficos, validando os respetivos endereços e interoperabilidade.

O resultado da verificação das ligações é refletido no INSPIRE Geoportal, onde são analisados os seguintes parâmetros:

- Metadado do conjunto de dados geográficos contém um identificador único do recurso e que seja exclusivo;
- Metadado do conjunto de dados geográficos encontra-se identificado com o tema INSPIRE;
- Identificação da existência de um endereço de serviço de visualização;
- Confirmação da interligação entre o serviço de visualização e o conjunto de dados;
- Identificação da existência de um endereço de serviço de descarregamento;
- Confirmação da interligação entre o serviço de descarregamento e o conjunto de dados;
- Confirmação da funcionalidade do serviço de descarregamento;
- Metadado do conjunto de dados existe no INSPIRE Geoportal;
- Metadado do serviço de visualização existe no INSPIRE Geoportal;
- Metadado do serviço de descarregamento existe no INSPIRE Geoportal.

Para proceder à **verificação da total conformidade**, de acordo com as Especificações Técnicas INSPIRE, deve ser sempre utilizado o “*INSPIRE Reference Validator*”, disponível no Geoportal INSPIRE.

O Validador INSPIRE fornece um relatório detalhado dos testes efetuados, de forma a facilitar a identificação de erros e permitir a melhoria tanto dos CDG, SDG e respetivos metadados. Além de que, poderá também ser uma forma de os fornecedores de dados analisarem o desempenho do software utilizado. A validação é baseada nos testes executáveis que foram acordados entre os Estados Membros e a Comissão do Grupo de Manutenção e Implementação INSPIRE.

Uma vez que ambas as ferramentas são de extrema importância para os produtores de informação geográfica, com responsabilidades na monitorização INSPIRE, a equipa INSPIRE RAA elaborou o [Manual de Apoio à utilização das ferramentas "Validação INSPIRE" e "Resource Linkage Checker"](#) e partilhou-o com as entidades regionais e nacionais.

PARTICIPAÇÃO DA RAA EM EVENTOS/REUNIÕES

Durante o ano de 2021, a SRAAC participou nos seguintes eventos/reuniões de forma a aprofundar conhecimentos na matéria:

WORKSHOPS / WEBINÁRIOS

WEBINÁRIOS

- 9 de março, Making INSPIRE data useful across technical and national borders (wetransform tutorial);
- 23 de março, INSPIRE Tool Comparison: GeoServer, deegree, ArcGIS and hale»connect;
- 12 de julho, Identifying and Publishing Priority Datasets;
- 30 de setembro, Intro to hale»studio: Transforming Covid-19 data to INSPIRE data;
- 13 de outubro, “INSPIRE Monitoring Webinar” (by wetransform);
- 25 a 29 de outubro, participação em vários webinários que existiram durante a Conferência INSPIRE2021;

REUNIÕES

REUNIÕES

- 21 de maio, reunião com a Direção Geral do Território para análise de problemas existentes com a conformidade dos metadados das entidades regionais;
- 11 de outubro, 26ª reunião do CO-SNIG.

HARVESTING PARA O GEOPORTAL INSPIRE

O *harvesting* é o processo que se dá por meio do protocolo “Open Archives Initiative Protocol for Metadata Harvesting” (OAI-PMH) que permite a coleta direta de metadados, por parte dos Servidores de Serviços / *Service Providers*, aos Servidores de Dados / *Data Providers*.

É através de *harvesting* que são recolhidos os metadados publicados pelos Estados Membros, por parte da Comissão Europeia.

Em Portugal, é o catálogo do Sistema Nacional de Informação Geográfica (SNIG) que é o repositório central de todos os metadados recolhidos pela CE para efeitos de Monitorização INSPIRE e publicação da informação no Geoportal INSPIRE.

Na Região Autónoma dos Açores, a recolha dos metadados por parte do catálogo SNIG, é efetuada ao catálogo do Sistema de Metadados dos Açores (SMA), que é o repositório regional de todos os metadados de informação geográfica relativa aos Açores.

Os *harvestings* efetuados entre o catálogo de metadados do Sistema Nacional de Informação Geográfica (SNIG) e o Geoportal INSPIRE permitem a recolha dos metadados atualizados e aplicação de testes para verificação da interoperabilidade dos dados.

Durante 2021 foram efetuados, entre o catálogo SNIG e o Geoportal INSPIRE, 4 *harvestings* nos seguintes períodos:

- Um *harvesting* no mês de outubro;
- Um *harvesting* no mês de novembro;
- Dois *harvestings* na primeira quinzena de dezembro.

Aquando dos processos de *harvesting*, a entidade nacional (DGT), responsável pela implementação da Diretiva INSPIRE, em algumas ocasiões, identifica os CDG que apresentam questões de interoperabilidade, de forma a alertar as entidades sobre o(s) problema(s) identificado(s) e que devem ser corrigidos.

ANÁLISE DOS RESULTADOS DE PORTUGAL

De acordo com o *harvesting* realizado a 12 de dezembro, a nível nacional, foram recolhidos e considerados válidos 506 CDG dos quais 363 apresentam Serviço de Descarregamento e 400 apresentam Serviço de Visualização (Figura 1).

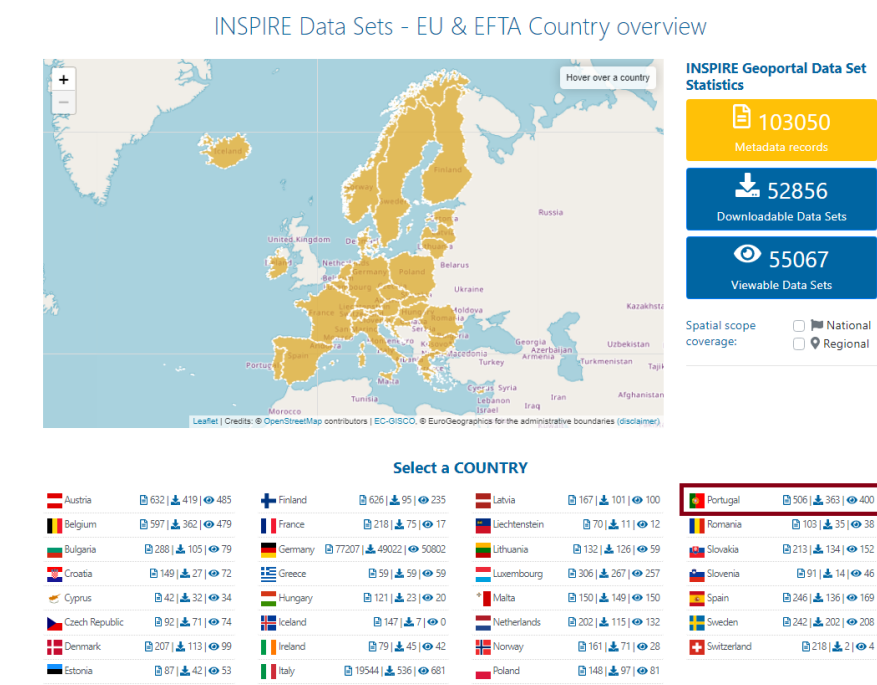


FIGURA 1 – Visão Geral dos CDG reportados pelos países da UE e EFTA

Comparativamente com os dados de 2020, Portugal este ano apresenta menos 119 CDG no Geoportals INSPIRE.

Relativamente à RAA, constam atualmente 137 CDG no Geoportals INSPIRE, dos quais 125 constam em Serviços de Visualização e 123 em Serviços de Descarregamento (Tabela 1).

ENTIDADE	N.º CDG REPORTADOS	N.º CDG EM SERVIÇOS DE VISUALIZAÇÃO	N.º CDG EM SERVIÇOS DE DESCARREGAMENTO
Câmara Municipal da Praia da Vitória	6	0	0
Câmara Municipal de Angra do Heroísmo	9	9	9
Câmara Municipal de Lagoa	2	0	0
Câmara Municipal de Nordeste	5	5	5
Direção Regional do Desporto	1	0	0
Direção Regional dos Recursos Florestais	33	32	32
Instituto Regional de Ordenamento Agrário	10	9	8
Laboratório Regional de Engenharia Civil	2	2	2
Praia Ambiente, E.M.	1	0	0
Secretaria Regional do Ambiente e Alterações Climáticas	68	68	67
TOTAL	137	125	123

TABELA 1 - Conjuntos e Serviços de Dados Geográficos da RAA existentes no Geoportal INSPIRE

São 15 o número de CDG submetidos pela RAA que apresentam problemas de interoperabilidade (Tabela 2) por os CDG não apresentarem serviço de visualização e/ou de descarregamento válidos.

No caso da Câmara Municipal da Praia da Vitória, Câmara Municipal de Lagoa, Direção Regional do Desporto e Praia Ambiente, E. M, os erros devem-se ao facto destas entidades não terem qualquer serviço com estes Conjuntos de Dados Geográficos.

Em relação à Direção Regional dos Recursos Florestais e Instituto Regional de Ordenamento Agrário, o(s) serviço(s) não se encontram totalmente válidos porque as configurações não se encontram totalmente de acordo com os requisitos da diretiva.

Em relação à SRAAC, esta entidade apresenta um dos seus CDG com problemas de interoperabilidade, uma vez que este CDG, por questões de propriedade da informação, o serviço de descarregamento (WFS) encontra-se fechado e, assim sendo, inválido e não interoperável.

	Título do Recurso	Identificador do Recurso	Serviço Visualização	Serviço Descarregamento	Link Descarregamento
Câmara Municipal da Praia da Vitória	Plano de Urbanização do Porto Martins - ilha Terceira (Região Autónoma dos Açores)	2ee67e0f-336a-4633-842c-492a1e23b481	Não disponível	Não disponível	Não disponível
	Rede Rodoviária Municipal do Concelho da Praia da Vitória - ilha Terceira (Região Autónoma dos Açores)	5e66b8c8-ecce-4425-b601-85e197fe726e	Não disponível	Não disponível	Não disponível
	Edifícios Municipais de Utilidade Pública Local da Praia da Vitória - ilha Terceira (Região Autónoma dos Açores)	55d1fa79-e2fc-4d91-93bd-77f8b83cf71d	Não disponível	Não disponível	Não disponível
	Plano Diretor Municipal da Praia da Vitória - ilha Terceira (Região Autónoma dos Açores)	96e84fc5-6393-4823-923d-5da7a3915603	Não disponível	Não disponível	Não disponível
	Números de Polícia do Concelho da Praia da Vitória - ilha Terceira (Região Autónoma dos Açores)	89a785c7-5a93-48a5-9fe8-79d5b0235de7	Não disponível	Não disponível	Não disponível
	Serviços de Utilidade Pública Local da Praia da Vitória - ilha Terceira (Região Autónoma dos Açores)	feef295d-6da3-41a1-8096-ddb06edd0378	Não disponível	Não disponível	Não disponível
Câmara Municipal da Lagoa	Sistema de Abastecimento de Água do Concelho de Lagoa - Região Autónoma dos Açores (RAA)	6cb3471c-4d51-43ff-8da0-d1c6a0b79215	Não disponível	Não disponível	Não disponível
	Sistema de Saneamento de Águas Residuais do Concelho de Lagoa - Região Autónoma dos Açores (RAA)	f3f53e6c-5448-4a8d-afc3-8f7aa8a0518a	Não disponível	Não disponível	Não disponível
DRRF	Caminhos Florestais - São Miguel - Região Autónoma dos Açores (RAA)	40FF9F93-90E4-449B-9945-55136F3DD3EB	Não disponível	Disponível	Disponível
DRD	Equipamentos Desportivos - Região Autónoma dos Açores (RAA)	4cfaa707-a88a-4e37-a7b9-6e4bd94855fe	Não disponível	Não disponível	Não disponível
IROA	Reserva Agrícola Regional da ilha do Corvo - Região Autónoma dos Açores (RAA)	20986ED6-CFF8-4FB2-838F-B74B6227570A	Não disponível	Disponível	Disponível
	Reserva Agrícola Regional da ilha do Faial - Região Autónoma dos Açores (RAA)	4976275E-7718-4FBF-B488-71A30E9295CC	Não disponível	Disponível	Disponível
	Caminhos Agrícolas - São Miguel - Região Autónoma dos Açores (RAA)	B318FE67-52C9-48BE-BDF5-3F83BDBEED1F	Disponível	Disponível	Não disponível
Praia Ambiente	Infraestruturas de abastecimentos de água e drenagem no Município da Praia da Vitória, sob gestão da Praia Ambiente, E.M. - ilha Terceira (Região Autónoma dos Açores)	947e020c-2507-4ea9-a799-f5b20b81e26e	Não disponível	Não disponível	Não disponível
SRAAC	Cadastro Geométrico da Propriedade Rústica da ilha de São Miguel - Região Autónoma dos Açores (RAA)	389cb799-dde1-4028-94b5-4a6152b85e71	Disponível	Não disponível	Não disponível

TABELA 2 - Conjuntos de Dados Geográficos da RAA identificados como apresentando problemas no Serviço de Visualização e/ou Serviço de Descarregamento

Comparativamente com 2020, a RAA também apresenta menos CDG no Geoportal INSPIRE uma vez que algumas entidades deixaram de reportar a sua informação, uma vez que não têm recursos humanos e tecnológicos para implementar os requisitos técnicos exigidos pela Diretiva INSPIRE. Assim sendo, em 2021, o Geoportal INSPIRE deixou de apresentar dados da Direção Regional da Saúde, o Serviço Regional de Proteção Civil e Bombeiros dos Açores, a Direção Regional do Comércio e Indústria e a Direção Regional da Organização e Administração Pública.

CORREÇÃO

Os erros que têm sido identificados na informação reportada pela região referem-se essencialmente a:

- Inexistência de relação entre as *layers* publicadas no serviço e o metadado correspondente, que tem de estar publicado num catálogo de metadados;
- Serviços de visualização e/ou descarregamento fechados ao público;
- Campo das Restrições Legais preenchido incorretamente;
- Ausência de serviços de visualização e/ou de descarregamento para alguns CDG;
- Metadados de serviços de visualização, em que o campo “Classificação do Serviço” encontra-se preenchido como “serviços de acesso a elementos geográficos” quando deve estar preenchido como “serviços de acesso a mapas”;
- Metadados de serviço de descarregamento, em que o campo “Classificação do Serviço” encontra-se preenchido como “serviços de acesso a mapas” quando deve estar preenchido como “serviços de acesso a elementos geográficos”;

MONITORIZAÇÃO INSPIRE 2021

RESULTADOS DE PORTUGAL

RESULTADOS ESTATÍSTICOS

A recolha dos dados para a Monitorização INSPIRE 2021 foi efetuada a 17 de dezembro de 2021, apresentando-se os resultados da recolha dos metadados e respetiva validação na Tabela 3 e Tabela 4.

Conjuntos de Dados Geográficos (CDG)	500
Séries	5
Serviços de Dados Geográficos (SDG)	508

TABELA 3 – Estatística geral da recolha de Metadados

Fonte: Geoportal INSPIRE (https://inspire-geoportal.ec.europa.eu/mr2021_details.html?country=pt)

<i>Metadados de CDG</i>	
Conforme	503
Não conforme	2
<i>Metadados de Serviços</i>	
Conforme	495
Não conforme	13

TABELA 4 – Resultados da avaliação dos metadados dos CDG e SDG usando o Validados de Referência – INSPIRE

Fonte: Geoportal INSPIRE (https://inspire-geoportal.ec.europa.eu/mr2021_details.html?country=pt)

CONJUNTOS DE DADOS GEOGRÁFICOS

Relativamente aos CDG, no ano de 2021, há a referir o seguinte:

- Foram submetidos 505 metadados relativos a CDG e Séries, dos quais:
 - 503 desses metadados encontram-se em conformidade com o REGULAMENTO (UE) N.1089/2010 DA COMISSÃO, de 23 de novembro de 2010, que estabelece as disposições de execução da Diretiva 2007/2/CE, do Parlamento Europeu e do Conselho, relativamente à interoperabilidade dos conjuntos e serviços de dados geográficos;
 - 2 desses metadados não se encontram em conformidade com o REGULAMENTO (UE) N.1089/2010 DA COMISSÃO, de 23 de novembro de 2010, que estabelece as disposições de execução da Diretiva 2007/2/CE, do Parlamento Europeu e do Conselho, relativamente à interoperabilidade dos conjuntos e serviços de dados geográficos;

Como se pode verificar no Gráfico 1, comparativamente com os anos anteriores, o número de metadados de CDG reportados diminuiu.

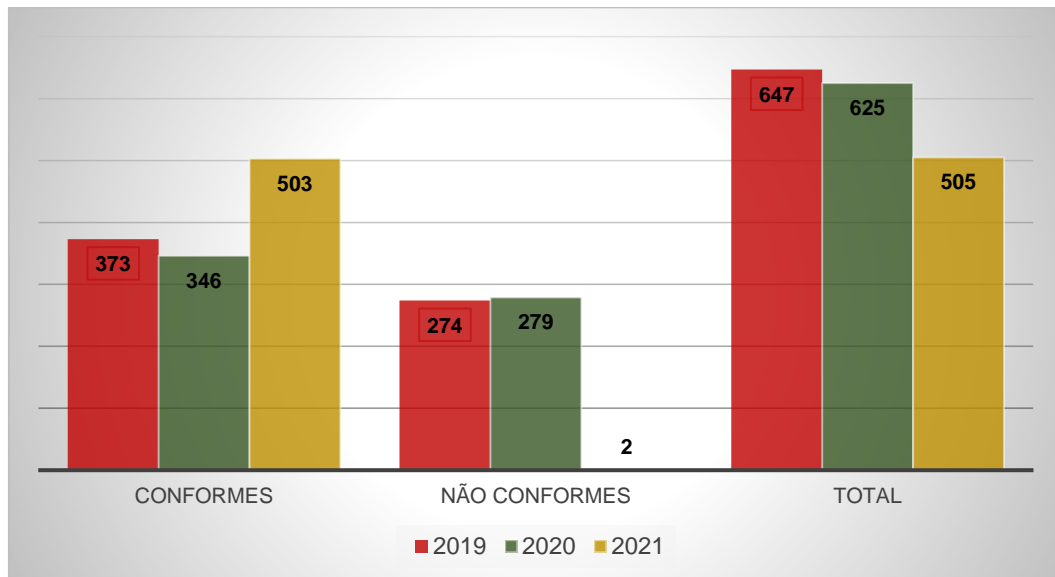


GRÁFICO 1 – Número de metadados de CDG e Séries de acordo com a sua conformidade

Comparativamente com 2020:

- foram submetidos menos 120 metadados;
- houve um aumento substancial do número de metadados conformes, mais 157 comparativamente com o ano anterior;
- redução substancial do número de metadados não conformes, existindo menos 277 metadados com problemas de conformidade, comparativamente com 2020.

SERVIÇOS DE DADOS GEOGRÁFICOS

Relativamente aos SDG, no ano de 2021, há a referir o seguinte:

- Foram submetidos 508 metadados relativos a SDG, dos quais:
 - 495 desses metadados encontram-se em conformidade com o REGULAMENTO (UE) N.1089/2010 DA COMISSÃO, de 23 de novembro de 2010, que estabelece as disposições de execução da Diretiva 2007/2/CE, do Parlamento Europeu e do Conselho, relativamente à interoperabilidade dos conjuntos e serviços de dados geográficos;

- 13 desses metadados não se encontram em conformidade com o REGULAMENTO (UE) N.1089/2010 DA COMISSÃO, de 23 de novembro de 2010, que estabelece as disposições de execução da Diretiva 2007/2/CE, do Parlamento Europeu e do Conselho, relativamente à interoperabilidade dos conjuntos e serviços de dados geográficos;

Como se pode verificar no Gráfico 2, comparativamente com os anos anteriores, o número de metadados de SDG reportados diminuiu.

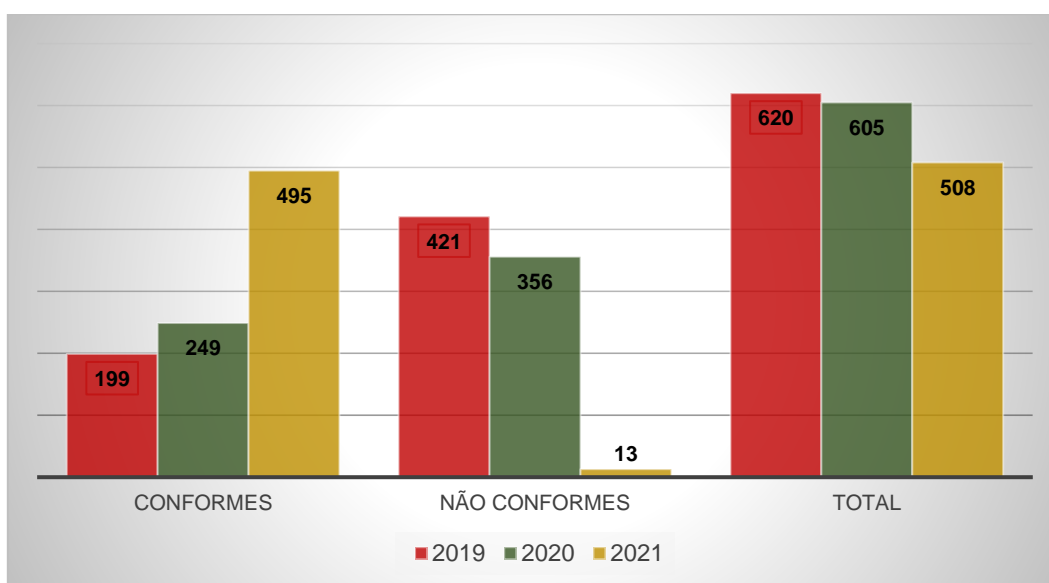


GRÁFICO 2 – Número de metadados de SDG de acordo com a sua conformidade

Comparativamente com 2020:

- foram submetidos menos 97 metadados;
- houve um aumento substancial do número de metadados conformes, mais 246 comparativamente com o ano anterior;
- redução substancial do número de metadados não conformes, existindo menos 343 metadados com problemas de conformidade, comparativamente com 2020.

INDICADORES DA MONITORIZAÇÃO

A monitorização baseia-se num conjunto de indicadores calculados a partir dos metadados dos CDG e SDG identificados para cada tema dos anexos e dos dados que

os caracterizam. Estes indicadores traduzem informação relativa aos metadados, aos conjuntos e serviços de dados geográficos e aos serviços de rede, e analisam a sua existência, conformidade com as disposições técnicas INSPIRE e acessibilidade através de serviços. Atualmente, para efeitos de monitorização são utilizados 19 indicadores.

Em 2021 os resultados obtidos em termos de conformidade dos metadados dos CDG, Séries e SDG reportados melhoraram significativamente, havendo neste momento uma percentagem mínima daqueles que continuam não conforme. As “não conformidades” devem-se essencialmente a:

- Metadados dos CDG e Séries:
 - campos que se encontram abertos e sem preenchimento;
- Metadados dos SDG:
 - no campo do recurso associado apontam para “ids” de CDG inexistentes;
 - palavras chave do mesmo “tipo de vocabulário”, mas que não se encontram agrupadas no mesmo elemento;
 - incorreta identificação do tipo de serviço;
 - metadados em versões anteriormente à 2.0;
 - ausência de referência à conformidade do serviço.

Na Tabela 5, são apresentados os resultados obtidos por Portugal no âmbito do procedimento da Monitorização INSPIRE 2021, e respetiva explicação.

INDICADOR	NÚMERO DE METADADOS
DSi1.1 (Número de metadados de CDG)	505
DSi1.2 (Número de metadados de SDG)	508
DSi1.3 (Número de metadados de CDG de reporte ambiental *)	149
DSi1.4 (Número de metadados de CDG de âmbito Regional*)	208
DSi1.5 (Número de metadados de CDG de âmbito Nacional *)	201

* Definido através de palavra-chave

TABELA 5 – Monitorização da disponibilidade de dados e serviços espaciais

Fonte: Geoportal INSPIRE (https://inspire-geoportal.ec.europa.eu/mr2021_details.html?country=pt)

De acordo com os números apresentados, é possível observar que, do total de metadados de CDG submetidos por Portugal (505), 149 dizem respeito a metadados de CDG que se enquadram em diretivas ambientais (DSi1.3), e cuja monitorização se reveste de extrema importância para a implementação da Diretiva INSPIRE, uma vez que através da mesma se pretende apoiar a implementação e a avaliação das políticas ambientais da União Europeia.

É possível também verificar que cerca de 50% da informação reportada é de âmbito regional (DSi1.4), enquanto que só os restantes 50% é que englobam todo o território nacional (DSi1.5).

Relativamente aos indicadores da conformidade, como se pode verificar no Gráfico 3 e 4 e na Tabela 6:

- a percentagem de metadados de CDG (MDi1.1) e de SDG (MDi1.2) em conformidade, aumentou relativamente a 2020;
- o número de CDG em conformidade (DSi2) manteve-se relativamente ao ano anterior;
- o número de CDG do Anexo I (DSi2.1) e do Anexo II manteve-se igual relativamente a 2020, enquanto que o número de CDG do Anexo III (DSi2.3) aumentou.

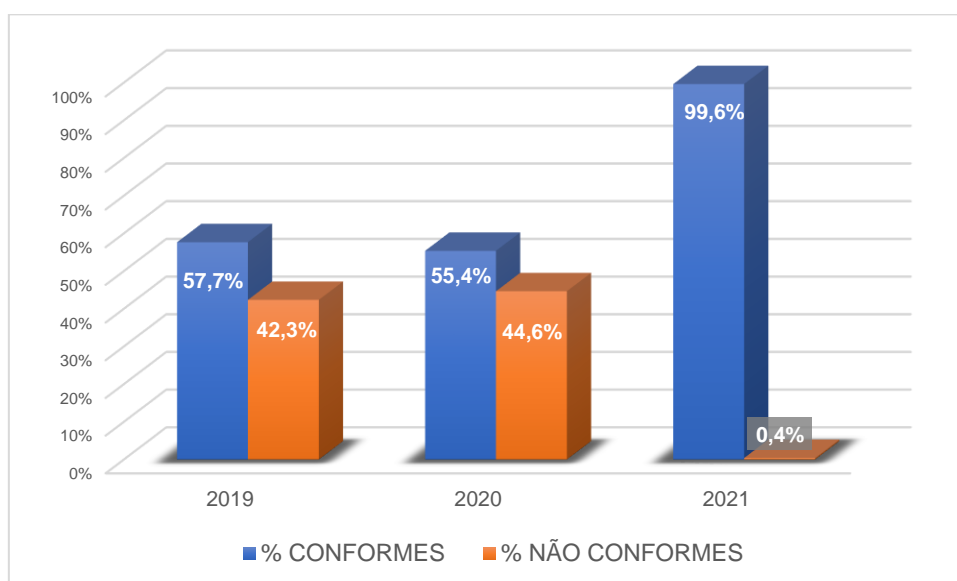


GRÁFICO 3 – % de metadados de CDG e Séries de acordo com a sua conformidade

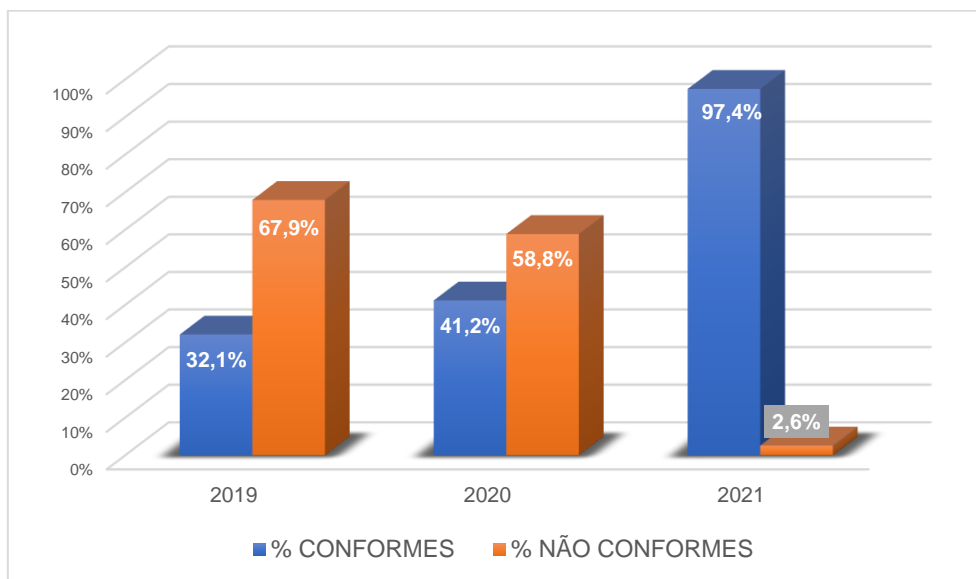


GRÁFICO 4 – % de metadados de SDG e Séries de acordo com a sua conformidade

INDICADOR	PERCENTAGEM	RESULTADO
Mdi1.1 (Percentagem de metadados de DG em conformidade / DSi1.1)	100%	★★★★★ MDi1.1 ↑
MDi1.2 (Percentagem de metadados de SDG em conformidade / DSi1.2)	97%	★★★★★ MDi1.2 ↑
DSi2 (Número de CDG em conformidade / DSi1.1)	50%	★★★★☆ DSi2 =
DSi2.1 (Número de CDG do Anexo I em conformidade / total de CDG do Anexo I)	63%	★★★★☆ DSi2.1 =
DSi2.2 (Número de CDG do Anexo II em conformidade / total de CDG do Anexo II)	49%	★★★☆☆ DSi2.2 =
DSi2.3 (Número de CDG do Anexo III em conformidade / total de CDG do Anexo III)	49%	★★★☆☆ DSi2.3 ↑

TABELA 6 – Monitorização da conformidade

Fonte: Geoportal INSPIRE (https://inspire-geoportal.ec.europa.eu/mr2021_details.html?country=pt)

Relativamente à disponibilização dos conjuntos de dados espaciais através de serviços de visualização e serviços de descarregamento, como é possível verificar na Tabela 7, os valores variaram muito pouco comparativamente com o ano transato. De realçar que se mantém a tendência da % de CDG existentes em serviços de visualização ser superior à dos serviços de descarregamento.

INDICADOR	% 2019	% 2020	% 2021	Diferencial 2020/2021
NSi2 (Número de CDG em serviços de visualização e descarregamento / DSi1.1)	30%	56%	57%	+1%
NSi2.2 (Número de CDG em serviços de visualização / DSi1.1)	41%	80%	79%	-1%
NSi2.2 (Número de CDG em serviços de descarregamento / DSi1.1)	37%	64%	66%	+2%

TABELA 7 – Monitorização da acessibilidade de conjuntos de dados espaciais por meio de serviços de visualização e descarregamento

Relativamente aos indicadores da conformidade, como se pode verificar na Tabela 8, comparativamente com o ano de 2020:

- a percentagem de serviços de rede em conformidade aumentou 14%;
- a percentagem de serviços de visualização em conformidade aumentou 19%;
- a percentagem de serviços de descarregamento em conformidade aumentou 9%.

INDICADOR	% 2019	% 2020	% 2021	Diferencial 2020/2021
NSi4 (Número de Serviços de Rede em conformidade / total de Serviços de Rede)	52%	55%	69%	+14%
NSi4.1 (Número de Serviços de Pesquisa em conformidade / Total de Serviços de Pesquisa)	Não disponível	Não disponível	Não disponível	Não se aplica
NSi4.2 (Número de Serviços de Visualização em conformidade / total de Serviços de Visualização)	53%	56%	75%	+19%
NSi4.3 (Número de Serviços de Descarregamento em conformidade / total de Serviços de Descarregamento)	51%	53%	62%	+9%

NSi4.4 (Número de Serviços de Transformação em conformidade / total de Serviços de Transformação)	Não disponível	Não disponível	Não disponível	Não se aplica
---	----------------	----------------	----------------	---------------

TABELA 8 – Monitorização da conformidade dos serviços de rede

Os dados de 2021 demonstram que, o aumento verificado na disponibilização dos CDG em serviços foi residual, mas houve um aumento na conformidade dos serviços de visualização e de descarregamento disponibilizados.

Importa referir que Portugal não reporta serviços de pesquisa nem serviços de transformação, por isso esses indicadores não se encontram avaliados.

CONCLUSÕES RELATIVAMENTE AOS RESULTADOS

De uma forma geral, verifica-se que houve uma redução no número de CDG submetidos para monitorização, mas um aumento na qualidade/conformidade dos mesmos.

Relativamente aos serviços de visualização e de descarregamento disponibilizados, percentualmente não houve um aumento significativo no número de CDG disponibilizados num desses tipos de serviços, mas houve um aumento da conformidade dos serviços publicados, segundo as Especificações Técnicas para os serviços INSPIRE.

RESULTADOS DA REGIÃO AUTÓNOMA DOS AÇORES

RESULTADOS ESTATÍSTICOS

A recolha dos dados do Sistema de Metadados dos Açores para o catálogo SNIG para serem algo da Monitorização INSPIRE 2021 foi realizada a 12 de dezembro de 2021, tendo sido estes os dados submetidos pela RAA (Tabela 9).

Conjuntos de Dados Geográficos (CDG)	137
Conjuntos de Dados Geográficos (CDG) em Serviços de Dados Geográficos (SDG)	112

TABELA 9– Estatística geral de recolha de Metadados da RAA

CONJUNTOS DE DADOS GEOGRÁFICOS

Para a monitorização, a Região Autónoma dos Açores submeteu 137 CDG. Uma vez que a Comissão Europeia não disponibiliza os dados por entidade, mas sim por Estado Membro, a análise é efetuada tendo por base os dados reportados pelas entidades através dos respetivos metadados”.

Através do Gráfico 5 é possível verificar que houve uma redução no número de CDG reportados pela RAA, comparativamente com o ano anterior.

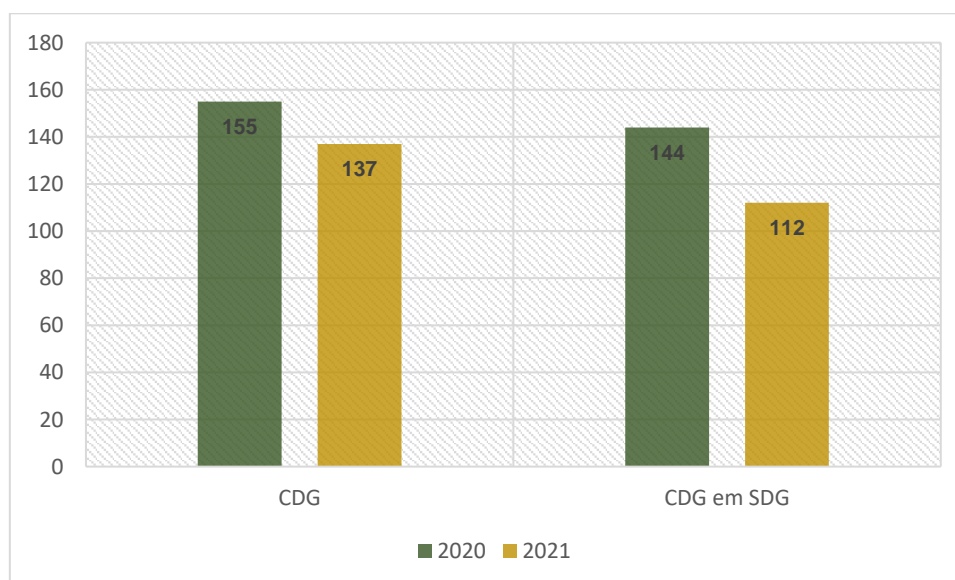


GRÁFICO 5 – Número de metadados de CDG e Número de CDG disponíveis em SDG em 2020 e 2021

Esta redução deve-se ao fato de algumas entidades regionais, que haviam reportado informação geográfica em monitorizações INSPIRE anteriores, terem deixado de o fazer devido à falta de recursos humanos e tecnológicos que permitam implementar todos os requisitos técnicos exigidos pela Diretiva INSPIRE. Assim sendo, há a registar que a Direção Regional da Saúde, o Serviço Regional de Proteção Civil e Bombeiros dos Açores, a Direção Regional do Comércio e Indústria e a Direção Regional da Organização e Administração Pública (Gráfico 6) deixaram de reportar Conjuntos de Dados Geográficos para esta diretiva, pelo que os seus dados deixaram de constar na Monitorização INSPIRE.

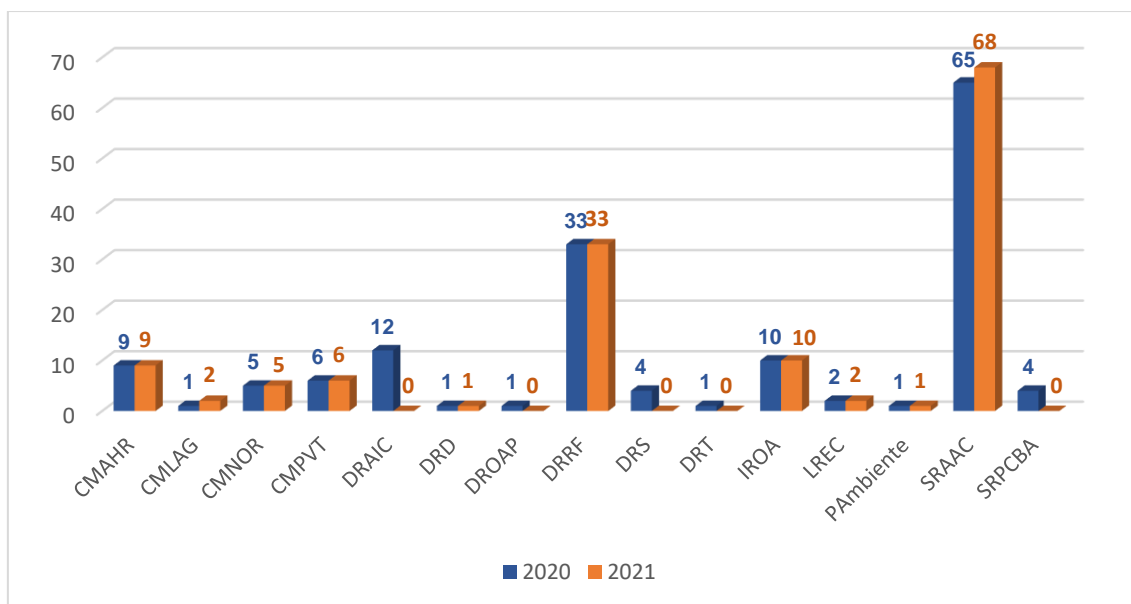


GRÁFICO 6 – Número de Conjunto de Dados Geográficos reportados em 2020 e 2021, por entidade regional

SERVIÇOS DE DADOS GEOGRÁFICOS

Relativamente aos SDG reportados pela RAA, uma vez que a Comissão Europeia não disponibiliza os dados por entidade, mas sim por Estado Membro, a análise é efetuada tendo por base os dados reportados pelas entidades através dos respetivos metadados e o resultado do último *harvesting*.

Assim sendo, verifica-se que:

- 13 CDG não se encontravam disponíveis em serviços de visualização;
- 11 CDG não se encontravam disponíveis em serviços de descarregamento.

Conforme se pode verificar na Tabela 10, as entidades cujos CDG não se encontram disponíveis através de serviços de visualização e/ou descarregamento são: Câmara Municipal da Praia Vitória, Câmara Municipal da Lagoa, Direção Regional dos Recursos Florestais, Direção Regional do Desporto, Instituto Regional de Ordenamento Agrário, Praia Ambiente e Secretaria Regional do Ambiente e Alterações Climáticas.

Título do Recurso	Identificador do Recurso	Entidade Responsável	Serviço de Visualização	Serviço de Descarregamento
Plano de Urbanização do Porto Martins - ilha Terceira (Região Autónoma dos Açores)	2ee67e0f-336a-4633-842c-492a1e23b481	Câmara Municipal da Praia da Vitória	ND	ND
Rede Rodoviária Municipal do Concelho da Praia da Vitória - ilha Terceira (Região Autónoma dos Açores)	5e66b8c8-ecce-4425-b601-85e197fe726e		ND	ND

Edifícios Municipais de Utilidade Pública Local da Praia da Vitória - ilha Terceira (Região Autónoma dos Açores)	55d1fa79-e2fc-4d91-93bd-77f8b83cf71d		ND	ND
Plano Diretor Municipal da Praia da Vitória - ilha Terceira (Região Autónoma dos Açores)	96e84fc5-6393-4823-923d-5da7a3915603		ND	ND
Números de Polícia do Concelho da Praia da Vitória - ilha Terceira (Região Autónoma dos Açores)	89a785c7-5a93-48a5-9fe8-79d5b0235de7		ND	ND
Serviços de Utilidade Pública Local da Praia da Vitória - ilha Terceira (Região Autónoma dos Açores)	feef295d-6da3-41a1-8096-ddb06edd0378		ND	ND
Sistema de Abastecimento de Água do Concelho de Lagoa - Região Autónoma dos Açores (RAA)	6cb3471c-4d51-43ff-8da0-d1c6a0b79215	Câmara Municipal de Lagoa	ND	ND
Sistema de Saneamento de Águas Residuais do Concelho de Lagoa - Região Autónoma dos Açores (RAA)	f3f53e6c-5448-4a8d-afc3-8f7aa8a0518a		ND	ND
Caminhos Florestais - São Miguel - Região Autónoma dos Açores (RAA)	40FF9F93-90E4-449B-9945-55136F3DD3EB	Direção Regional dos Recursos Florestais/ Governo Regional dos Açores	ND	D
Equipamentos Desportivos - Região Autónoma dos Açores (RAA)	4cfaa707-a88a-4e37-a7b9-6e4bd94855fe	DRD - Direção Regional do Desporto	ND	ND
Reserva Agrícola Regional da ilha do Corvo - Região Autónoma dos Açores (RAA)	20986ED6-CFF8-4FB2-838F-B74B6227570A	Instituto Regional do Ordenamento Agrário - IROA, S.A.	ND	D
Reserva Agrícola Regional da ilha do Faial - Região Autónoma dos Açores (RAA)	4976275E-7718-4FBF-B488-71A30E9295CC		ND	D
Caminhos Agrícolas - São Miguel - Região Autónoma dos Açores (RAA)	B318FE67-52C9-48BE-BDF5-3F83BDBEED1F		D	D
Infraestruturas de abastecimentos de água e drenagem no Município da Praia da Vitória, sob gestão da Praia Ambiente, E.M. - ilha Terceira (Região Autónoma dos Açores)	947e020c-2507-4ea9-a799-f5b20b81e26e	Praia Ambiente, E.M.	ND	ND
Cadastro Geométrico da Propriedade Rústica da ilha de São Miguel - Região Autónoma dos Açores (RAA)	389cb799-dde1-4028-94b5-4a6152b85e71	Secretaria Regional do Ambiente e Alterações Climáticas/Governo dos Açores	D	ND

TABELA 10– Conjuntos de dados Geográficos identificados por não apresentar um dos SDG válido

CONCLUSÕES RELATIVAMENTE AOS RESULTADOS

A RAA continua a ser uma das entidades nacionais que mais CDG reporta para a Monitorização INSPIRE. Em 2021, a região reportou cerca de 27% dos CDG que Portugal submeteu para a Monitorização INSPIRE 2021, o que é um valor considerável face ao total do Estado-Membro.

Ao contrário dos últimos anos, os resultados do que foi reportado pela RAA melhorou, mas essa melhoria deve-se ao facto de várias entidades regionais que se encontravam em incumprimento terem deixado de reportar a sua informação e não por uma melhoria

na qualidade da informação reportada. Esta estagnação na prossecução da implementação da Diretiva INSPIRE deve-se à falta de recursos humanos com capacidade técnica para a implementação das regras definidas pela Diretiva e pelo facto das soluções existentes nem sempre darem resposta às necessidades das entidades.

RESULTADOS DA SECRETARIA REGIONAL DO AMBIENTE E ALTERAÇÕES CLIMÁTICAS

RESULTADOS ESTATÍSTICOS

Conjuntos de Dados Geográficos (CDG)	68
Conjuntos de Dados Geográficos (CDG) em Serviços de Dados Geográficos (SDG)	67

TABELA 11– Estatística geral de recolha de Metadados da SRAAC

Fonte: Direção Geral do Território

CONJUNTOS DE DADOS GEOGRÁFICOS

Para esta monitorização, a SRAAC reportou 68 Conjuntos de Dados Geográficos, mais 3 do que no ano anterior: “Distribuição das Espécies protegidas pela Diretiva Aves (2008-2012) – Região Autónoma dos Açores (RAA)”, “Distribuição das Espécies protegidas pela Diretiva Aves (2013-2018) – Região Autónoma dos Açores (RAA)” e “Distribuição das Espécies protegidas pela Diretiva Habitats (2013-2018) – Região Autónoma dos açores (RAA)”.

Tendo em conta que todos os dados reportados pela SRAAC se encontram harmonizados, validados e com os respetivos metadados publicados, considera-se que todos os dados submetidos válidos e contabilizados na monitorização.

SERVIÇOS DE DADOS GEOGRÁFICOS

Relativamente aos SDG, tendo em conta que todos os CDG que são reportados pela SRAAC encontram-se publicados em serviços de visualização e de descarregamento, serviços esses que, de acordo com as validações efetuadas pela equipa SIG da SRAAC, encontravam-se válidos e com os respetivos metadados de serviços publicados, consideramos que todos tenham sido aceites pelo CE, exceto o “Serviço de

descarregamento (WFS) das Parcelas Cadastrais da ilha de São Miguel” que, por questões de direitos de propriedade, encontra-se fechado.

CONCLUSÕES RELATIVAMENTE AOS RESULTADOS

A SRAAC continua a efetuar o seu trabalho de harmonização da informação que tem enquadramento nos temas da Diretiva a INSPIRE e a disponibilizar, sempre que possível, essa informação em serviço de visualização e de descarregamento. Para a publicação dos seus serviços tem sido utilizado o software GeoServer, de forma a que os mesmos estejam de acordo com as regras definidas pela Diretiva INSPIRE.

Há ainda a referir que tanto o serviço de descarregamento relativo ao CDG “Cadastro Geométrico da Propriedade Rústica da ilha de São Miguel”, apesar de se encontrar publicado, não estando aberto ao público, torna-o inoperável e por essa razão “não válido”.

CONCLUSÕES FINAIS RELATIVAMENTE AO TRABALHO DESENVOLVIDO NA REGIÃO AUTÓNOMA DOS AÇORES

O trabalho desenvolvido na Região, ao nível da implementação da diretiva INSPIRE, atualmente encontra-se menos exaustivo, uma vez que a maioria das entidades que reportam informação geográfica, têm maior conhecimento sobre o trabalho que tem de desenvolver de forma a garantir a interoperabilidade da informação, mas a complexidade inerente à implementação dos pressupostos da Diretiva, bem como a inexistência de soluções que permitam realizar as tarefas necessárias com o grau de conformidade exigido pela Diretiva, assim como a falta de recursos humanos qualificados, continuam a ser motivo de desinteresse pela maioria das entidades.

Pese embora esta situação, a SRAAC continua e continuará a desenvolver todos os esforços necessários com vista a prestar todo o apoio possível às entidades regionais, no que concerne à implementação dos requisitos da Diretiva, participando ativamente em todos os grupos de trabalho INSPIRE que integra e em todos os eventos relacionados com a mesma.

Por fim, anexa-se ao presente relatório o ficheiro referente à monitorização final de 2021 com os dados de Portugal, assim como o ficheiro relativo aos dados monitorizados na RAA.

ANEXOS

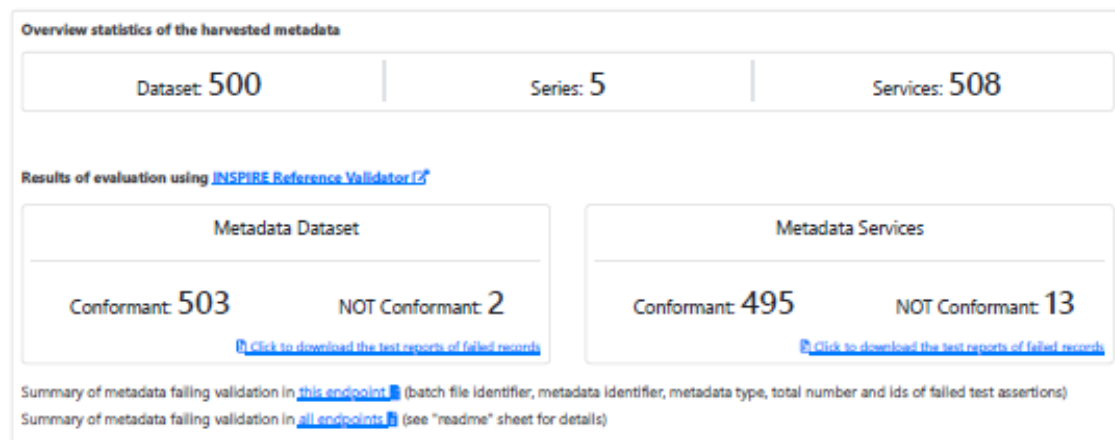
Indicators in support of Commission Decision (EU) 2019/1372 implementing Directive 2007/2/EC (INSPIRE) as regards to monitoring and reporting - Portugal country (https://inspire-geoportal.ec.europa.eu/mr2021_details.html?country=pt)

[INSPIRE-d60bf7f3-ea96-11e4-a2c7-52540004b857](#)

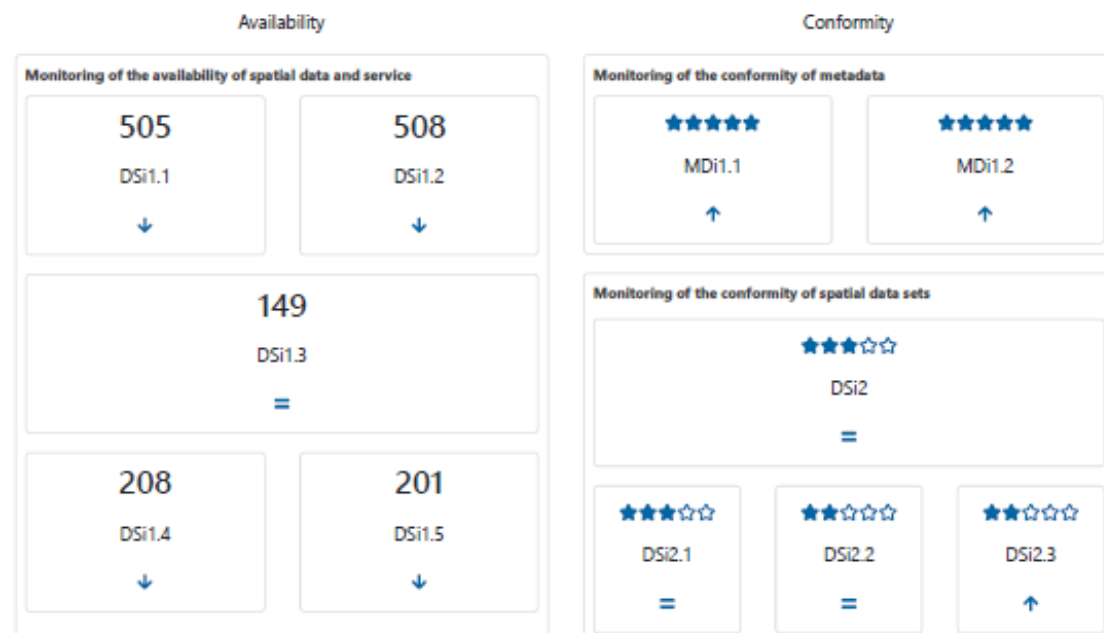
MD Catalogue URL: <https://snig.dgterritorio.gov.pt/mdg/srv/eng/csw-inspire>

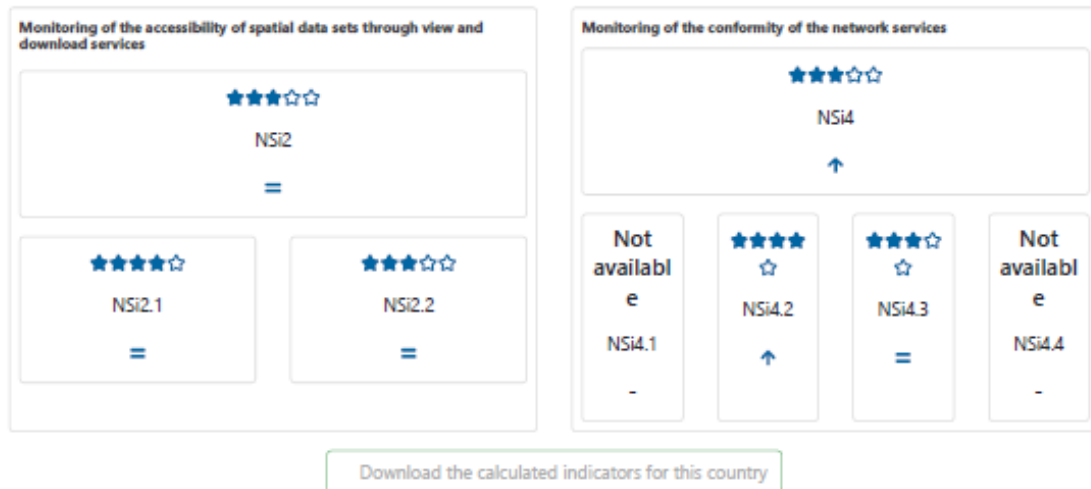
Endpoint ID: INSPIRE-d60bf7f3-ea96-11e4-a2c7-52540004b857

The date of harvest metadata: Fri, 17 Dec 2021 11:13:02 GMT



Monitoring Indicators 2021





► Notes on calculation of MDi1.1 and MDi1.2

Documentation:

[Commission Implementing Decision \(EU\) 2019/1372 of 19 August 2019 implementing Directive 2007/2/EC of the European Parliament and of the Council as regards monitoring and reporting](#)

[Technical Report including guidance for the calculation of indicators and description of the Monitoring process \(Chapter 2\)](#)

[Indicators calculation](#)

[Guidance on indicator visualisation in the dashboard](#)

[Information on the software used to calculate the indicators](#)

INSPIRE Geoportal

Version: 1.6.2



INSPIRE

Knowledge Base
Legislation
Library
Themes
Thematic Clusters

NEWS & EVENTS

News
Events
Conferences
RSS News

INSPIRE Tools

Toolkit
Geoportal
Validator
Registry
Data Specification toolkit

Geoportal

Home
Priority Data Sets Viewer
INSPIRE Thematic Viewer
Harvesting status

CONJUNTOS DE DADOS GEOGRÁFICOS REPORTADOS EM 2021 PELA REGIÃO AUTÓNOMA DOS AÇORES

Entidade Responsável pelo Recurso	Título	Identificador Único do Recurso
Câmara Municipal da Praia da Vitória	Plano de Urbanização do Porto Martins - ilha Terceira (Região Autónoma dos Açores)	http://id.igeo.pt/cdg/2ee67e0f-336a-4633-842c-492a1e23b481
	Plano Diretor Municipal da Praia da Vitória - ilha Terceira (Região Autónoma dos Açores)	http://id.igeo.pt/cdg/96e84fc5-6393-4823-923d-5da7a3915603
	Serviços de Utilidade Pública Local da Praia da Vitória - ilha Terceira (Região Autónoma dos Açores)	http://id.igeo.pt/cdg/feef295d-6da3-41a1-8096-ddb06edd0378
	Edifícios Municipais de Utilidade Pública Local da Praia da Vitória - ilha Terceira (Região Autónoma dos Açores)	http://id.igeo.pt/cdg/55d1fa79-e2fc-4d91-93bd-77f8b83cf71d
	Números de Polícia do Concelho da Praia da Vitória - ilha Terceira (Região Autónoma dos Açores)	http://id.igeo.pt/cdg/89a785c7-5a93-48a5-9fe8-79d5b0235de7
	Rede Rodoviária Municipal do Concelho da Praia da Vitória - ilha Terceira (Região Autónoma dos Açores)	http://id.igeo.pt/cdg/5e66b8c8-ecce-4425-b601-85e197fe726e
Câmara Municipal de Angra do Heroísmo	Plano Diretor Municipal de Angra do Heroísmo - ilha Terceira (Região Autónoma dos Açores)	http://id.igeo.pt/cdg/c65edb86-5b50-4722-8b58-7136a10432df
	Plano Pormenor de Salvaguarda de Angra do Heroísmo - ilha Terceira (Região Autónoma dos Açores)	http://id.igeo.pt/cdg/d8538ba5-260a-4a6d-a6eb-7394d9f86a9b
	Rede Comunicações - Angra do Heroísmo - ilha Terceira (Região Autónoma dos Açores)	http://id.igeo.pt/cdg/a4b787a0-3f70-4725-a0cf-9d43d47033dd
	Infraestruturas de drenagem no concelho de Angra do Heroísmo - ilha Terceira (Região Autónoma dos Açores)	http://id.igeo.pt/cdg/06af15dc9ed546b8a9b494b70e8293e6
	Endereços de Angra do Heroísmo - ilha Terceira (Região Autónoma dos Açores)	http://id.igeo.pt/cdg/e67de376-9ff2-4196-b937-0f1a5d4dfd3d
	Infraestruturas de distribuição de água no concelho de Angra do Heroísmo - ilha Terceira (Região Autónoma dos Açores)	http://id.igeo.pt/cdg/3a6580f7-8d70-4b37-8691-9429194f4250
	Edificado - Concelho de Angra do Heroísmo - ilha Terceira (Região Autónoma dos Açores)	http://id.igeo.pt/cdg/368c7c8b-64a4-4c45-857e-98a593ae4b71
	Toponímia - Concelho de Angra do Heroísmo - ilha Terceira (Região Autónoma dos Açores)	http://id.igeo.pt/cdg/eb6dd20e-6f75-4471-aef1-e0ab53d00197
	Redes de Transporte - Concelho de Angra do Heroísmo - ilha Terceira (Região Autónoma dos Açores)	http://id.igeo.pt/cdg/d1e24b84-0237-4068-ae6b-a9e40a09fe23

Câmara Municipal de Lagoa	Sistema de Saneamento de Águas Residuais do Concelho de Lagoa - Região Autónoma dos Açores (RAA)	http://id.igeo.pt/cdg/502ceaf7-b2e2-4d93-8010-70904ea3adf1
	Sistema de Abastecimento de Água do Concelho de Lagoa - Região Autónoma dos Açores (RAA)	http://id.igeo.pt/cdg/6cb3471c-4d51-43ff-8da0-d1c6a0b79215
Câmara Municipal de Nordeste	Localização dos Serviços de Utilidade Pública do Município de Nordeste (ilha de São Miguel) - Região Autónoma dos Açores (RAA) - INSPIRE	http://id.igeo.pt/cdg/21908593-fad1-4298-baba-65575457dde0
	Endereços do Concelho de Nordeste (ilha de São Miguel) - Região Autónoma dos Açores (RAA) - INSPIRE	http://id.igeo.pt/cdg/ea3dd29e-ad30-40a1-9d2c-e90a59e59a86
	Toponímia para o Município de Nordeste (ilha de São Miguel) - Região Autónoma dos Açores (RAA) - INSPIRE	http://id.igeo.pt/cdg/8522cfc9-a98f-4480-9fc3-265e436d807d
	Plano de Pormenor da Salga (ilha de São Miguel) - Região Autónoma dos Açores (RAA) - INSPIRE	http://id.igeo.pt/cdg/6103cd2d-4789-4ab8-9e28-12aa40f91477
	Revisão do Plano Diretor Municipal de Nordeste (ilha de São Miguel) - Região Autónoma dos Açores (RAA) - INSPIRE	http://id.igeo.pt/cdg/32c71f20-b38e-4726-be05-47ca673a90a2
Secretaria Regional do Ambiente e Alterações Climáticas/Governo dos Açores	Programa Regional de Alterações Climáticas (PRAC) - Região Autónoma dos Açores (RAA)	ee588634-c99d-4f53-b385-af2f2b365884
	Cadastro Geométrico da Propriedade Rústica da ilha de São Miguel - Região Autónoma dos Açores (RAA)	http://id.igeo.pt/cdg/389cb799-dde1-4028-94b5-4a6152b85e71
	CORINE Land Cover 2006 - Região Autónoma dos Açores (RAA)	http://id.igeo.pt/cdg/56cecec5-f04a-466e-8d89-42a48f751949
	CORINE Land Cover 2000 - Região Autónoma dos Açores (RAA)	http://id.igeo.pt/cdg/5b0718ed-dda8-4e84-9627-8c12035cb229
	CORINE Land Cover 1990 - Região Autónoma dos Açores (RAA)	http://id.igeo.pt/cdg/96ac52e8-bd8a-42a8-b8e4-d909a0f171c1
	Plano de Ordenamento da Orla Costeira do Troço Feteiras - Fenais da Luz - Lomba de São Pedro (POOC Costa Norte) - ilha de São Miguel - Região Autónoma dos Açores (RAA)	http://id.igeo.pt/cdg/25C8F82E-5F5B-40AD-B0C2-3B058F0C0540
	Plano de Ordenamento da Orla Costeira do Troço Feteiras - Lomba de São Pedro (POOC Costa Sul) - ilha de São Miguel - Região Autónoma dos Açores (RAA)	http://id.igeo.pt/cdg/64944A3E-7592-4719-8BF1-2225730B8288
	Toponímia da ilha de São Miguel à escala 1/50 000 - Região Autónoma dos Açores (RAA)	http://id.igeo.pt/cdg/c70b5fc7-8ba0-4733-b56b-9243e482c963
	Substrato Costeiro - Região Autónoma dos Açores (RAA)	http://id.igeo.pt/cdg/dc8ee8a9-1f38-4684-82db-358abceeeeca8
	Zonas Vulneráveis - Região Autónoma dos Açores (RAA)	http://id.igeo.pt/cdg/693c3592-34d3-4df6-918a-956ddb4fbf74
	Açudes - Região Autónoma dos Açores (RAA)	http://id.igeo.pt/cdg/f401dfd9-5228-4394-8d71-058edaf52c11

Plano de Ordenamento da Orla Costeira (POOC) da ilha do Corvo - Região Autónoma dos Açores (RAA)	http://id.igeo.pt/cdg/D41980F2-343A-41EF-A6BE-7FF414B73E77
Plano de Ordenamento da Orla Costeira (POOC) da ilha das Flores - Região Autónoma dos Açores (RAA)	http://id.igeo.pt/cdg/BD36C799-A4A9-41ED-95ED-A6E14B057DC4
Plano de Ordenamento da Orla Costeira (POOC) da ilha do Faial - Região Autónoma dos Açores (RAA)	http://id.igeo.pt/cdg/6F7EB26F-41FB-40E0-B8EA-48F0E0FB818B
Plano de Ordenamento da Paisagem Protegida de Interesse Regional da Cultura da Vinha de Ilha do Pico - Região Autónoma dos Açores (RAA)	http://id.igeo.pt/cdg/F5F4F272-B459-4E7C-84AD-B944217C2B49
Plano de Ordenamento da Bacia Hidrográfica da Lagoa das Sete Cidades, na ilha de São Miguel (POBHLSC) - Região Autónoma dos Açores (RAA)	http://id.igeo.pt/cdg/12c58561-7489-462e-9365-1c8c23df26bf
Plano de Ordenamento da Bacia Hidrográfica da Lagoa das Furnas, na ilha de São Miguel (POBHLF) - Região Autónoma dos Açores (RAA)	http://id.igeo.pt/cdg/a519672e-8a72-48e2-a9a7-48358f3196a1
Batimétrica 10 metros - São Miguel (SMG) - Região Autónoma dos Açores (RAA)	http://id.igeo.pt/cdg/27EAAF45-8DC0-409F-8A9B-46A3F7644AF4
Bacias Hidrográficas - Região Autónoma dos Açores (RAA)	http://id.igeo.pt/cdg/4ae723cf-b849-4e9e-8596-ed08f186fe73
Batimetria das Lagoas - Região Autónoma dos Açores (RAA)	http://id.igeo.pt/cdg/2827d9cb-7bfd-45b7-8cad-0ae35f6a9d5f
Carta de Ocupação do Solo de 2007 - Região Autónoma dos Açores (RAA)	http://id.igeo.pt/cdg/a4e23511-8ce5-47b8-a401-d21f9f91e7db
Falhas Geológicas - Região Autónoma dos Açores (RAA)	http://id.igeo.pt/cdg/5615f93d-24cf-4430-a037-f2b66c12a522
Plano Setorial de Ordenamento do Território para as Atividades Extrativas (PAE) - Região Autónoma dos Açores (RAA)	90e984b1-c70c-4f51-bcec-a47dd4dbdbf7
Massas de Água Superficiais - Lagoas - Região Autónoma dos Açores (RAA)	http://id.igeo.pt/cdg/B1BB1EE1-4BAD-404B-B8E1-4DC2C39384B2
Biótopos Corine - Região Autónoma dos Açores (RAA)	http://id.igeo.pt/cdg/e6ecc69a-265b-428a-b503-f87aea217487
Massas de Água Subterrâneas - Região Autónoma dos Açores (RAA)	http://id.igeo.pt/cdg/40643141-a4aa-4b34-ba26-416c0a4bd971
Distribuição das Espécies protegidas pela Diretiva Habitats (2007-2012) - Região Autónoma dos Açores (RAA)	http://id.igeo.pt/cdg/bb6a9dcc-d1a7-4bec-86b6-f8f600dfddfd
Distribuição das Espécies protegidas pela Diretiva Habitats (2013-2018) - Região Autónoma dos Açores (RAA)	http://id.igeo.pt/cdg/58190136-cb66-4a59-adfe-234e72cbdf96
Profundidade das águas costeiras - Região Autónoma dos Açores (RAA)	http://id.igeo.pt/cdg/a47914cb-2dfa-4f00-8962-c256ab037fb3



Plano Regional de Ordenamento do Território dos Açores (PROTA) - Região Autónoma dos Açores (RAA)	http://id.igeo.pt/cdg/25BAFA18-0635-4ADE-9179-B628336CA125
Nascentes (Outras) - Região Autónoma dos Açores (RAA)	http://id.igeo.pt/cdg/0a4303e4-5eec-4966-962a-efc29313e130
Massas de Água Superficiais - Costeiras - Região Autónoma dos Açores (RAA)	http://id.igeo.pt/cdg/220FFB34-18A1-467D-A4E3-DB5FAF2A89C4
Batimetria Costeira - Região Autónoma dos Açores (RAA)	http://id.igeo.pt/cdg/c0b6a64e-2fac-4b9d-9b16-385953af773f
Distribuição dos Habitats protegidos pela Diretiva Habitats (2007-2012) - Região Autónoma dos Açores (RAA)	http://id.igeo.pt/cdg/28d58c90-5cde-4cac-87ac-37bf4e0ff3c5
Sítios de Importância Comunitária (SIC) - Região Autónoma dos Açores (RAA)	http://id.igeo.pt/cdg/f7cbbc04-c31a-4296-8860-9bdcc5437f9e
Sistema Aquíferos - Região Autónoma dos Açores (RAA)	http://id.igeo.pt/cdg/7c073c0d-97f4-4040-a2c3-bddf8bc8b6ca
Massas de Água Superficiais - Ribeiras - Região Autónoma dos Açores (RAA)	http://id.igeo.pt/cdg/8CDB355C-AE42-42CA-B310-3216D31A6413
Rede Hidrometeorológica - Região Autónoma dos Açores (RAA)	http://id.igeo.pt/cdg/7db2640e-6e1a-4239-bf26-0711cd5273e3
Reservas da Biosfera das ilhas do Corvo, Graciosa, Flores e São Jorge - Região Autónoma dos Açores (RAA)	http://id.igeo.pt/cdg/661d12f6-03db-4d7f-b7c0-99d503b78844
Plano de Ordenamento das Bacias Hidrográficas das Lagoas do Caiado, do Capitão, do Paul, do Peixinho e da Rosada, na ilha do Pico (POBHLP) - Região Autónoma dos Açores (RAA)	http://id.igeo.pt/cdg/81D56A40-734C-4714-A361-C2E430D08CEF
Plano de Ordenamento das Bacias Hidrográficas das Lagoas do Fogo, do Congro, de São Brás e da Serra Devassa, na ilha de São Miguel (POBHL SM) - Região Autónoma dos Açores (RAA)	http://id.igeo.pt/cdg/B5F5B5C4-17F6-4736-864C-DE2C85AB0425
Plano de Ordenamento das Bacias Hidrográficas das Lagoas Branca, Negra, Funda, Comprida, Rasa, Lomba e Patas, na ilha das Flores (POBHL Flores) - Região Autónoma dos Açores (RAA)	http://id.igeo.pt/cdg/1D8DB1E8-B702-4047-9AA0-896FB143F2A3
Capacidade de Uso do Solo - Região Autónoma dos Açores (RAA)	http://id.igeo.pt/cdg/dcf0a95c-8f11-4276-aad5-e52ab55072eb
Sítios Ramsar - Região Autónoma dos Açores (RAA)	http://id.igeo.pt/cdg/c88e7cab-e2c7-4052-9599-8a979a654dd6
Plano de Gestão da Região Hidrográfica (PGRH) dos Açores - Região Autónoma dos Açores (RAA)	http://id.igeo.pt/cdg/9ce31570-893a-4ba7-81da-d6df0f7f35d2
Monumentos Naturais - Região Autónoma dos Açores (RAA)	http://id.igeo.pt/cdg/1b41fd40-ecbb-47eb-bcc1-56db68909531
Distribuição das Espécies protegidas pela Diretiva Aves (2008-2012) - Região Autónoma dos Açores (RAA)	http://id.igeo.pt/cdg/a3c387f0-30a5-4c6d-8b9d-61eabae415c

Distribuição das Espécies protegidas pela Diretiva Aves (2013-2018) - Região Autónoma dos Açores (RAA)	http://id.igeo.pt/cdg/2ee7c721-7369-4ac0-b258-f206f284f842
Zonas de Proteção às Captações - Região Autónoma dos Açores (RAA)	http://id.igeo.pt/cdg/b459d610-30ae-483b-825e-411138e58638
Plano de Gestão de Riscos de Inundações (PGRIA) - Região Autónoma dos Açores (RAA)	http://id.igeo.pt/cdg/ee588634-c99d-4f53-b385-af2f2b365884
Área de Paisagem Protegida - Região Autónoma dos Açores (RAA)	http://id.igeo.pt/cdg/042f8592-cc71-4b81-b8c8-ea3b338b4f2b
Área Protegida para a Gestão de Recursos - Região Autónoma dos Açores (RAA)	http://id.igeo.pt/cdg/e86a2bf2-6412-49e2-9021-a049248c4d51
Reservas Naturais - Região Autónoma dos Açores (RAA)	http://id.igeo.pt/cdg/1ab218c8-0174-40df-8d33-296a4a43ff2f
Zonas de Proteção Especial (ZPE) Região Autónoma dos Açores (RAA)	http://id.igeo.pt/cdg/874dbece-bb0b-4260-8791-9a2690aeeefb
Zonas Especiais de Conservação (ZEC) - Região Autónoma dos Açores (RAA)	http://id.igeo.pt/cdg/2b6a4462-de6d-4213-92b1-af83be3a9279
Área Protegida para a Gestão de Habitats e Espécies - Região Autónoma dos Açores (RAA)	http://id.igeo.pt/cdg/e18d1f12-cd37-4607-ad77-44d1da8f749a
Carta de Ocupação do Solo de 2018 - Região Autónoma dos Açores (RAA)	http://id.igeo.pt/cdg/5ed78544-4cbc-455a-802f-02470f292a24
Pontos de Monitorização do Estado das Massas de Água Superficial (PGRH - RH9 / DQA) - Região Autónoma dos Açores (RAA)	http://id.igeo.pt/cdg/1d985f08-57d4-4825-824c-fa1244dbbd8a
Pontos de Monitorização do Estado das Massas de Água Subterrânea (PGRH - RH9 / DQA) - Região Autónoma dos Açores (RAA)	http://id.igeo.pt/cdg/62995ce3-c4e1-410c-a9ed-74b1e1f1fe57
Plano de Ordenamento da Orla Costeira (POOC) da ilha de São Jorge - Região Autónoma dos Açores (RAA)	http://id.igeo.pt/cdg/1AD2FA5E-1847-4C06-BFFA-B52EAC5F0588
Plano de Ordenamento da Orla Costeira (POOC) da ilha do Pico - Região Autónoma dos Açores (RAA)	http://id.igeo.pt/cdg/1A615512-1207-470B-BFE8-C5D6F67F8A5E
Plano de Ordenamento da Orla Costeira (POOC) da ilha de Santa Maria - Região Autónoma dos Açores (RAA)	http://id.igeo.pt/cdg/77A6BADD-2BC5-432E-AA05-7673C28C7426
Plano de Ordenamento da Orla Costeira (POOC) da ilha da Graciosa - Região Autónoma dos Açores (RAA)	http://id.igeo.pt/cdg/95b614c6-ebba-48f1-b511-31ccd8fbdbee
Plano de Ordenamento da Orla Costeira (POOC) da ilha da Terceira - Região Autónoma dos Açores (RAA)	http://id.igeo.pt/cdg/F917B30A-F473-473A-B4E8-7A33CB413801

	Outros Furos - Região Autónoma dos Açores (RAA)	http://id.igeo.pt/cdg/60b9e2cd-ca3d-4623-82b5-8b8a873b7636
	Condutas Elevatórias - Região Autónoma dos Açores (RAA)	http://id.igeo.pt/cdg/c7707b7e-1af6-462c-ae00-b6b7d4bc8a5f
	Nascentes de Abastecimento Público - Região Autónoma dos Açores (RAA)	http://id.igeo.pt/cdg/c7dec0e2-ef76-4e98-b237-5ec56f1a141c
	Furos de Abastecimento Público - Região Autónoma dos Açores (RAA)	http://id.igeo.pt/cdg/4fb247ee-b9e5-4e44-a959-88c27422e523
Direção Regional dos Recursos Florestais/Governo Regional dos Açores	Inventário Florestal - Corvo - Região Autónoma dos Açores (RAA)	http://id.igeo.pt/cdg/9E5178E1-E747-46FF-978D-D10564DB8652
	Inventário Florestal - Flores - Região Autónoma dos Açores (RAA)	http://id.igeo.pt/cdg/63D30F88-2011-40DC-98A6-29B8B2563AA4
	Inventário Florestal - Pico - Região Autónoma dos Açores (RAA)	http://id.igeo.pt/cdg/BCB84D99-8BDD-4EC7-B716-424D28C33317
	Inventário Florestal - Faial - Região Autónoma dos Açores (RAA)	http://id.igeo.pt/cdg/D9456670-6D48-46F2-8B50-501DA21224F9
	Inventário Florestal - Graciosa - Região Autónoma dos Açores (RAA)	http://id.igeo.pt/cdg/26B7958F-08BB-4E34-BB89-A5F7C472FDC0
	Inventário Florestal - São Miguel - Região Autónoma dos Açores (RAA)	http://id.igeo.pt/cdg/E744BA33-B16B-472E-BDC2-FCC8CCC0EC77
	Reservas Florestais de Recreio - São Miguel - Região Autónoma dos Açores (RAA)	http://id.igeo.pt/cdg/AD22A8B3-EB4E-477D-971A-546F4878C941
	Reserva Florestal de Recreio - Terceira - Região Autónoma dos Açores (RAA)	http://id.igeo.pt/cdg/05DFCD3A-4E8E-49FE-9DAD-FB9B5227A68F
	Perímetros Florestais - Flores - Região Autónoma dos Açores (RAA)	http://id.igeo.pt/cdg/9c044ffa-fb39-4e14-876e-bb57294a8dab
	Inventário Florestal - Santa Maria - Região Autónoma dos Açores (RAA)	http://id.igeo.pt/cdg/c86c37aa-cb5f-42e4-99cc-605bde895712
	Perímetros Florestais - São Jorge - Região Autónoma dos Açores (RAA)	http://id.igeo.pt/cdg/3FCC0C86-6D3F-400C-B4ED-3DA85A5404AA
	Reserva Florestal de Recreio - São Jorge - Região Autónoma dos Açores (RAA)	http://id.igeo.pt/cdg/8CCF6D89-4646-4404-8308-ACD55E56933D
	Perímetros Florestais - Santa Maria - Região Autónoma dos Açores (RAA)	http://id.igeo.pt/cdg/940e6791-1dd0-4a96-8777-30618eae3eb6

Reserva Florestal de Recreio - Pico - Região Autónoma dos Açores (RAA)	http://id.igeo.pt/cdg/C3123789-4FFE-4BCE-8EBE-895F4D09FC76
Reserva Florestal de Recreio - Faial - Região Autónoma dos Açores (RAA)	http://id.igeo.pt/cdg/4401eb7d-7651-4d67-ad5d-25ef404bcb1
Perímetros Florestais - Corvo - Região Autónoma dos Açores (RAA)	http://id.igeo.pt/cdg/D44494CF-E86B-4094-9F30-E5BD27166A8D
Perímetros Florestais - Terceira - Região Autónoma dos Açores (RAA)	http://id.igeo.pt/cdg/864ace6a-3865-4e57-be62-1f9f8f22a244
Inventário Florestal - São Jorge - Região Autónoma dos Açores (RAA)	http://id.igeo.pt/cdg/2432B67E-CD0D-46E3-9EC4-5793E43A324A
Perímetros Florestais - Pico - Região Autónoma dos Açores (RAA)	http://id.igeo.pt/cdg/a198129d-6be0-464f-8c63-25e43c33abf7
Reserva Florestal de Recreio - Flores - Região Autónoma dos Açores (RAA)	http://id.igeo.pt/cdg/5F555991-32B2-42C1-99B0-63B7D078EF30
Perímetros Florestais - Faial - Região Autónoma dos Açores (RAA)	http://id.igeo.pt/cdg/a15cfdca-67ee-419c-87a1-2a1fa616801e
Perímetros Florestais - Graciosa - Região Autónoma dos Açores (RAA)	http://id.igeo.pt/cdg/ca9e3e17-c199-4180-a105-5a62f91751a6
Inventário Florestal - Terceira - Região Autónoma dos Açores (RAA)	http://id.igeo.pt/cdg/400A7819-59E9-4DE2-9741-E66553D3CC38
Reserva Florestal de Recreio - Santa Maria - Região Autónoma dos Açores (RAA)	http://id.igeo.pt/cdg/5DFF11EB-FED7-4C7A-B869-00ED6B20DFA3
Perímetros Florestais - São Miguel - Região Autónoma dos Açores (RAA)	http://id.igeo.pt/cdg/d8b89120-5bcf-4c4b-b733-521766341e54
Caminhos Florestais - Faial - Região Autónoma dos Açores (RAA)	http://id.igeo.pt/cdg/3724E4B8-A51D-4E36-90D3-538B5FBF3928
Caminhos Florestais - Santa Maria - Região Autónoma dos Açores (RAA)	http://id.igeo.pt/cdg/1D774A19-ADD8-42A2-B516-3D63105B46F4
Caminhos Florestais - Graciosa - Região Autónoma dos Açores (RAA)	http://id.igeo.pt/cdg/96DE7868-8795-480D-94E1-5965D1CEB884
Caminhos Florestais - Terceira - Região Autónoma dos Açores (RAA)	http://id.igeo.pt/cdg/E89F2B87-DCB6-47DC-990F-6A2ADB37B879
Caminhos Florestais - Flores - Região Autónoma dos Açores (RAA)	http://id.igeo.pt/cdg/D33816E3-0608-416E-AA04-CF4905CE1C2D

	Caminhos Florestais - São Jorge - Região Autónoma dos Açores (RAA)	http://id.igeo.pt/cdg/f9d19586-cb53-4fb1-87c9-69ec11a7be9d
	Caminhos Florestais - Pico - Região Autónoma dos Açores (RAA)	http://id.igeo.pt/cdg/C573AAA1-6EA1-4BDA-B90D-1CF27F47EC4B
	Caminhos Florestais - São Miguel - Região Autónoma dos Açores (RAA)	http://id.igeo.pt/cdg/40FF9F93-90E4-449B-9945-55136F3DD3EB
Instituto Regional do Ordenamento Agrário - IROA, S.A.	Caminhos Agrícolas - São Miguel - Região Autónoma dos Açores (RAA)	http://id.igeo.pt/cdg/B318FE67-52C9-48BE-BDF5-3F83BDBEED1F
	Reserva Agrícola Regional da ilha da Terceira - Região Autónoma dos Açores (RAA)	http://id.igeo.pt/cdg/65f4bc13-4246-4e4e-88d2-adf28d1c554f
	Reserva Agrícola Regional da ilha do Faial - Região Autónoma dos Açores (RAA)	http://id.igeo.pt/cdg/4976275E-7718-4FBF-B488-71A30E9295CC
	Reserva Agrícola Regional da ilha das Flores - Região Autónoma dos Açores (RAA)	http://id.igeo.pt/cdg/B8616A52-8F7C-4F07-8F50-4E7BC340E7B8
	Reserva Agrícola Regional da ilha de São Jorge - Região Autónoma dos Açores (RAA)	http://id.igeo.pt/cdg/0F07611C-1A13-41FC-AF4E-3D45A629D831
	Reserva Agrícola Regional da ilha de São Miguel - Região Autónoma dos Açores (RAA)	http://id.igeo.pt/cdg/5AEB9943-10C3-44EF-AB71-8A06D9EC56EA
	Reserva Agrícola Regional da ilha do Corvo - Região Autónoma dos Açores (RAA)	http://id.igeo.pt/cdg/20986ED6-CFF8-4FB2-838F-B74B6227570A
	Reserva Agrícola Regional da ilha do Pico - Região Autónoma dos Açores (RAA)	http://id.igeo.pt/cdg/C0848021-155B-40F6-AC67-351E78028AFE
	Reserva Agrícola Regional da ilha de Santa Maria - Região Autónoma dos Açores (RAA)	http://id.igeo.pt/cdg/D1507675-D321-49B0-A0A8-39C400366C24
	Reserva Agrícola Regional da ilha Graciosa - Região Autónoma dos Açores (RAA)	http://id.igeo.pt/cdg/5D42C02E-99E3-457A-8B20-BD7FDF4F285E
Laboratório Regional de Engenharia Civil - Açores	Sondagens geotécnicas na Região Autónoma dos Açores (RAA)	http://id.igeo.pt/cdg/6d4cb49a-6385-4b47-97d6-5949bc31866d
	Movimentos de Vertente na Região Autónoma dos Açores (RAA)	http://id.igeo.pt/cdg/b310fc8d-8a3a-4b3d-abfb-952fb3f0fbd8
Praia Ambiente, E.M.	Infraestruturas de abastecimentos de água e drenagem no Município da Praia da Vitória, sob gestão da Praia Ambiente, E.M. - ilha Terceira (Região Autónoma dos Açores)	http://id.igeo.pt/cdg/947e020c-2507-4ea9-a799-f5b20b81e26e

SERVIÇOS DE DADOS GEOGRÁFICOS REPORTADOS EM 2021 PELA REGIÃO AUTÓNOMA DOS AÇORES
SERVIÇOS DE VISUALIZAÇÃO

Entidade Responsável pelo Recurso	Título	Identificador Único do Recurso	Acesso Online
Câmara Municipal de Angra do Heroísmo	Plano Pormenor de Salvaguarda de Angra do Heroísmo - C01 (Implantação) - ilha Terceira (Região Autónoma dos Açores)	http://id.igeo.pt/sdg/409828aa-6a9a-4c52-a338-8be0092d1a60	https://ciranda.cmah.pt/opengis/services/CMAH/PPSAH_C01_Implantacao/MapServer/WMSServer?service=wms&request=GetCapabilities
	Plano Diretor Municipal de Angra do Heroísmo - Carta 8 (Ordenamento) - Ilha Terceira (Região Autónoma dos Açores)	http://id.igeo.pt/sdg/a2057555-ffd1-4b87-b004-28e1c2254811	https://ciranda.cmah.pt/opengis/services/CMAH/PDM_Carta8_Ordenamento/MapServer/WMSServer?request=GetCapabilities&service=WMS
	Toponímia do Concelho de Angra do Heroísmo - ilha Terceira (Região Autónoma dos Açores)	http://id.igeo.pt/sdg/a29e1d82-aadd-41c8-aa37-d1986c90c471	http://geoangra.cmah.pt/inspire/toponimia.map&service=WMS&REQUEST=GetCapabilities
	Endereços de Angra do Heroísmo - ilha Terceira (Região Autónoma dos Açores)	http://id.igeo.pt/sdg/a29e1d82-aadd-41c8-aa37-d1986c90c471	http://geoangra.cmah.pt/inspire/enderecos.map&service=WMS&REQUEST=GetCapabilities
	Edificado do Concelho de Angra do Heroísmo - ilha Terceira (Região Autónoma dos Açores)	http://id.igeo.pt/sdg/dc0b360a-6b3c-44db-a069-129d196e1a79	https://ciranda.cmah.pt/opengis/services/ServicosLivres/Edificado/MapServer/WMSServer?request=GetCapabilities&service=WMS
	Redes de Transporte do Concelho de Angra do Heroísmo - ilha Terceira (Região Autónoma dos Açores)	http://id.igeo.pt/sdg/d5498991-ce1e-4eca-9316-635e8a8a6d64	http://geoangra.cmah.pt/inspire/redestransporte.map&service=WMS&REQUEST=GetCapabilities
	Infraestruturas de abastecimento de água e drenagem dos Serviços Municipalizados e Câmara Municipal de Angra do Heroísmo - ilha Terceira (Região Autónoma dos Açores)	http://id.igeo.pt/sdg/89a46e37-ed4c-464a-8efd-43828d352203	https://ciranda.cmah.pt/opengis/services/ServicosLivres/Infraestruturas/MapServer/WMSServer?SERVICE=wms&REQUEST=GetCapabilities
Câmara Municipal de Nordeste	Serviço de Visualização (WMS) da Localização dos Serviços de Utilidade Pública do Município de Nordeste - INSPIRE	http://id.igeo.pt/sdg/80c3eecd-82a7-4c89-b984-536af25bc694	https://sigweb.cmnordeste.pt/geoserver/igi.inspire_us_governmentalserver/wms?service=wms&version=1.3.0&request=GetCapabilities



	Serviço de Visualização (WMS) do Plano de Pormenor da Salga do Município de Nordeste	http://id.igeo.pt/sdg/3d2a4851-8175-4e9d-922f-3a053c9271dd	https://sigweb.cmnordeste.pt/geoserver/igi.inspire_lu_pp_salga/wms?service=wms&version=1.3.0&request=GetCapabilities
	Serviço de Visualização (WMS) da Infraestrutura Geográfica INSPIRE para o Município de Nordeste	http://id.igeo.pt/sdg/24cba686-ceef-46c1-8edf-4ae70f8ed3c9	https://sigweb.cmnordeste.pt/geoserver/igi.inspire_gn_toponimia/wms?service=wms&version=1.3.0&request=GetCapabilities
	Serviço de Visualização (WMS) dos Endereços do Município de Nordeste	http://id.igeo.pt/sdg/f5931adf-d74b-456e-97ef-56c523ca43ad	https://sigweb.cmnordeste.pt/geoserver/igi.inspire_ad_enderecos/wms?service=wms&version=1.3.0&request=GetCapabilities
Secretaria Regional do Ambiente e Alterações Climáticas/Governo dos Açores	Serviço de Visualização (WMS) da Área de Intervenção do Plano de Gestão da Região Hidrográfica (PGRH) dos Açores - Região Autónoma dos Açores (RAA) - INSPIRE	http://id.igeo.pt/sdg/69c2323a-5351-4b0f-9870-61ca7669af6d	http://wssig3.azores.gov.pt/geoserver/plu-pgrh/wms?service=wms&version=1.3.0&request=GetCapabilities
	Serviço de Visualização (WMS) da Área de Intervenção do Plano de Gestão de Riscos de Inundações (PGRIA) - Região Autónoma dos Açores (RAA) - INSPIRE	http://id.igeo.pt/sdg/a6aaba2d-c2c3-4095-9493-586df057e740	http://wssig3.azores.gov.pt/geoserver/plu-pgria/wms?service=wms&version=1.3.0&request=GetCapabilities
	Serviço de Visualização (WMS) da Área de Intervenção do Plano de Ordenamento da Paisagem Protegida de Interesse Regional da Cultura da Vinha de Ilha do Pico - Região Autónoma dos Açores (RAA) - INSPIRE	http://id.igeo.pt/sdg/10bc502-05e1-4bb9-a5fd-1cd6e98beeb8	http://wssig3.azores.gov.pt/geoserver/plu-popp/wms?service=wms&version=1.3.0&request=GetCapabilities
	Serviço de Visualização (WMS) da Área de intervenção do Plano Regional de Ordenamento do Território dos Açores (PROTA) - Região Autónoma dos Açores (RAA) - INSPIRE	http://id.igeo.pt/sdg/227cfd7-a1e0-41f2-ae70-9ef6cf2d65ce	http://wssig3.azores.gov.pt/geoserver/plu-prota/wms?service=wms&version=1.3.0&request=GetCapabilities
	Serviço de Visualização (WMS) da Batimetria Costeira - Região Autónoma dos Açores (RAA) - INSPIRE	http://id.igeo.pt/sdg/382ec845-d34c-47d1-a472-4485c451408e	http://wssig3.azores.gov.pt/geoserver/el-bat-costeira/wms?service=wms&version=1.3.0&request=GetCapabilities
	Serviço de Visualização (WMS) da Batimetria das Lagoas - Região Autónoma dos Açores (RAA) - INSPIRE	http://id.igeo.pt/sdg/578ca5ae-77fb-49a1-9d97-731dfa264998	http://wssig3.azores.gov.pt/geoserver/el-bat-lagoas/wms?service=wms&version=1.3.0&request=GetCapabilities



Serviço de Visualização (WMS) da Batimétrica 10 metros da ilha de São Miguel - Região Autónoma dos Açores (RAA) - INSPIRE	http://id.igeo.pt/sdg/5465d320-8af4-407a-a38d-8c6324ed92e1	http://wssig3.azores.gov.pt/geoserver/el-bat-10m/wms?service=wms&version=1.3.0&request=GetCapabilities
Serviço de Visualização (WMS) da Capacidade de Uso do Solo (tema Solo) - Região Autónoma dos Açores (RAA) - INSPIRE	http://id.igeo.pt/sdg/8509fad3-e47f-4cec-8299-f148e7b0d083	http://wssig3.azores.gov.pt/geoserver/so/wms?service=wms&version=1.3.0&request=GetCapabilities
Serviço de Visualização (WMS) da Carta de Ocupação do Solo de 2007 - Região Autónoma dos Açores (RAA) - INSPIRE	http://id.igeo.pt/sdg/65d164a0-00e4-43bb-b68b-34374e5a7c4b	http://wssig3.azores.gov.pt/geoserver/lc-cosa-2007/wms?service=wms&version=1.3.0&request=GetCapabilities
Serviço de Visualização (WMS) da Carta de Ocupação do Solo de 2018 - Região Autónoma dos Açores (RAA)	http://id.igeo.pt/sdg/030c9a02-d3c9-4105-b96e-11bf6a5af17f	http://wssig3.azores.gov.pt/geoserver/cosa_2018/wms?service=wms&version=1.3.0&request=GetCapabilities
Serviço de Visualização (WMS) da Carta de Ocupação do Solo de 2018 - Região Autónoma dos Açores (RAA) - INSPIRE	http://id.igeo.pt/sdg/d12fb41d-d74d-49a6-bea5-56a7bd034eef	http://wssig3.azores.gov.pt/geoserver/lc-cosa-2018/wms?service=wms&version=1.3.0&request=GetCapabilities
Serviço de Visualização (WMS) da Distribuição das Espécies protegidas pela Diretiva Habitats (2007 - 2012) - Região Autónoma dos Açores (RAA)- INSPIRE	http://id.igeo.pt/sdg/7f347627-55c2-45ad-96ea-2f4e51811827	http://wssig3.azores.gov.pt/geoserver/sd/wms?service=wms&version=3.2.1&request=GetCapabilities
Serviço de Visualização (WMS) da Distribuição dos Habitats dos Açores (2007 - 2012) - Região Autónoma dos Açores (RAA) - INSPIRE	http://id.igeo.pt/sdg/b2d35514-1abb-41b7-89c6-b785dd23b549	http://wssig3.azores.gov.pt/geoserver/hbd/wms?service=wms&version=1.3.0&request=GetCapabilities
Serviço de Visualização (WMS) da Hidrografia - Região Autónoma dos Açores (RAA) - INSPIRE	http://id.igeo.pt/sdg/f7210928-28f0-4d3f-8611-b4be26841adb	http://wssig3.azores.gov.pt/geoserver/hyp/wms?service=wms&version=1.3.0&request=GetCapabilities
Serviço de Visualização (WMS) da Rede Hidrometeorológica - Região Autónoma dos Açores (RAA) - INSPIRE	http://id.igeo.pt/sdg/a87499b4-352b-435f-9e7c-c4520da0f32d	http://wssig3.azores.gov.pt/geoserver/ef-rh/wms?service=wms&version=1.3.0&request=GetCapabilities

Serviço de Visualização (WMS) da Região Hidrográfica (RH9) do tema Zonas de Gestão/Restrição/Regulamentação e Unidades de Referência - Região Autónoma dos Açores (RAA) - INSPIRE	http://id.igeo.pt/sdg/cbea1b15-310b-46cd-b44c-ba7a6b974a2a	http://wssig3.azores.gov.pt/geoserver/amb/wms?service=wms&version=1.3.0&request=GetCapabilities
Serviço de Visualização (WMS) da Toponímia da ilha de São Miguel - Região Autónoma dos Açores (RAA) - INSPIRE	http://id.igeo.pt/sdg/0c4bf9ba-d175-4985-93e9-04e99fedc95e	http://wssig3.azores.gov.pt/geoserver/gn/wms?service=wms&version=1.3.0&request=GetCapabilities
Serviço de Visualização (WMS) das Águas Costeiras (Regiões Marinhas) - Região Autónoma dos Açores (RAA) - INSPIRE	http://id.igeo.pt/sdg/9a67f337-baa9-459f-895a-a64c9a10e54f	http://wssig3.azores.gov.pt/geoserver/sr/wms?service=wms&version=1.3.0&request=GetCapabilities
Serviço de Visualização (WMS) das Áreas de Intervenção do Plano Setorial de Ordenamento do Território para as Atividades Extrativas (PAE) - Região Autónoma dos Açores (RAA) - INSPIRE	http://id.igeo.pt/sdg/f3e07fe5-2bb0-4aaf-9f22-586ad5608fc5	http://wssig3.azores.gov.pt/geoserver/plu-pae/wms?service=wms&version=1.3.0&request=GetCapabilities
Serviço de Visualização (WMS) das Áreas de Intervenção do Programa Regional de Alterações Climáticas (PRAC) - Região Autónoma dos Açores (RAA) - INSPIRE	http://id.igeo.pt/sdg/67a79f09-785b-4459-b03b-6a57e82777a9	http://wssig3.azores.gov.pt/geoserver/plu-prac/wms?service=wms&version=1.3.0&request=GetCapabilities
Serviço de Visualização (WMS) das Áreas de Intervenção dos Planos de Ordenamento da Orla Costeira (POOC) - Região Autónoma dos Açores (RAA) - INSPIRE	http://id.igeo.pt/sdg/274c2d6d-31dc-47e2-88bf-e861a18b7af6	http://wssig3.azores.gov.pt/geoserver/plu-pooc/wms?service=wms&version=1.3.0&request=GetCapabilities
Serviço de Visualização (WMS) das Áreas de Intervenção dos Planos de Ordenamento das Bacias Hidrográficas das Lagoas (POBHL) - Região Autónoma dos Açores (RAA) - INSPIRE	http://id.igeo.pt/sdg/a88bf245-ce7c-4665-b086-ef89a1473c2a	http://wssig3.azores.gov.pt/geoserver/plu-pobhl/wms?service=wms&version=1.3.0&request=GetCapabilities
Serviço de Visualização (WMS) das Instalações de Monitorização do Ambiente - Região Autónoma dos Açores (RAA) - INSPIRE	http://id.igeo.pt/sdg/92d77b35-a317-4900-970c-41df0ae2fd1d	http://wssig3.azores.gov.pt/geoserver/ef/wms?service=wms&version=1.3.0&request=GetCapabilities
Serviço de Visualização (WMS) das Massas de Água da Região Hidrográfica dos Açores (RH9) do tema Zonas de Gestão/Restrição/Regulamentação e Unidades de Referência - INSPIRE	http://id.igeo.pt/sdg/fcc39c24-2477-4fd3-9781-a03ec7ab22a3	http://wssig3.azores.gov.pt/geoserver/amb/wms?service=wms&version=1.3.0&request=GetCapabilities



Serviço de Visualização (WMS) das Parcelas Cadastrais da ilha de São Miguel - Região Autónoma dos Açores (RAA) - INSPIRE	http://id.igeo.pt/sdg/fd1aad02-8096-4cbd-a209-643f53a2dfb7	http://wssig3.azores.gov.pt/geoserver/cp/wms?service=wms&version=1.3.0&request=GetCapabilities
Serviço de Visualização (WMS) das Zonas de Proteção às Captações do tema Zonas de Gestão/Restrição/Regulamentação e Unidades de Referência - Região Autónoma dos Açores (RAA) - INSPIRE	http://id.igeo.pt/sdg/c5a0a4b6-70f5-4de3-af26-c6c83bf804a	http://wssig3.azores.gov.pt/geoserver/am-dwp/wms?service=wms&version=1.3.0&request=GetCapabilities
Serviço de Visualização (WMS) das Zonas Vulneráveis do tema Zonas de Gestão/Restrição/Regulamentação e Unidades de Referência - Região Autónoma dos Açores (RAA) - INSPIRE	http://id.igeo.pt/sdg/f5594e8d-5d41-4494-a0ec-ca186cc834e5	http://wssig3.azores.gov.pt/geoserver/am-nvz/wms?service=wms&version=1.3.0&request=GetCapabilities
Serviço de Visualização (WMS) da Distribuição das Espécies protegidas pela Diretiva Aves (2013 - 2018) - Região Autónoma dos Açores (RAA) - INSPIRE	http://id.igeo.pt/sdg/a8c75333-6107-4e9e-ac75-a40e2c75d8c9	https://wssig3.azores.gov.pt/geoserver/sd-diretiva-aves-2018/wms?service=wms&version=1.3.0&request=GetCapabilities
Serviço de Visualização (WMS) da Distribuição das Espécies protegidas pela Diretiva Aves (2008-2012) - Região Autónoma dos Açores (RAA)	http://id.igeo.pt/sdg/a8c75333-6107-4e9e-ac75-a40e2c75d8c9	https://wssig3.azores.gov.pt/geoserver/sd-diretiva-aves-2012/wms?service=wms&version=1.3.0&request=GetCapabilities
Serviço de Visualização (WMS) do CORINE Land Cover 1990 - Região Autónoma dos Açores (RAA) - INSPIRE	http://id.igeo.pt/sdg/38fa4f29-b58f-4733-a1b1-59cd9d5cfe5e	http://wssig3.azores.gov.pt/geoserver/lc-clc-1990/wms?service=wms&version=1.3.0&request=GetCapabilities
Serviço de Visualização (WMS) do CORINE Land Cover 2000 - Região Autónoma dos Açores (RAA) - INSPIRE	http://id.igeo.pt/sdg/35358222-bec3-4591-acfd-a18540178174	http://wssig3.azores.gov.pt/geoserver/lc-clc-2000/wms?service=wms&version=1.3.0&request=GetCapabilities
Serviço de Visualização (WMS) do CORINE Land Cover 2006 - Região Autónoma dos Açores (RAA) - INSPIRE	http://id.igeo.pt/sdg/61b43bb1-7e2d-4a83-855a-ee4d1faa1c4	http://wssig3.azores.gov.pt/geoserver/lc-clc-2006/wms?service=wms&version=1.3.0&request=GetCapabilities
Serviço de Visualização (WMS) do tema Geologia - Região Autónoma dos Açores (RAA) - INSPIRE	http://id.igeo.pt/sdg/350e41dc-96f4-41e3-9a56-21aa7e77e714	http://wssig3.azores.gov.pt/geoserver/ge/wms?service=wms&version=1.3.0&request=GetCapabilities

	Serviço de Visualização (WMS) do tema Geologia (Hidrogeologia) - Região Autónoma dos Açores (RAA) - INSPIRE	http://id.igeo.pt/sdg/e38d2040-a785-4192-9331-8d6d565aa05e	http://wssig3.azores.gov.pt/geoserver/ge-hg/wms?service=wms&version=1.3.0&request=GetCapabilities
	Serviço de Visualização (WMS) do tema Zonas de Risco Natural - Região Autónoma dos Açores (RAA) - INSPIRE	http://id.igeo.pt/sdg/219144aa-0c1d-48ae-89b7-84ecb0b0459f	http://wssig3.azores.gov.pt/geoserver/nz/wms?service=wms&version=1.3.0&request=GetCapabilities
	Serviço de Visualização (WMS) dos Biótopos Corine - Região Autónoma dos Açores (RAA) - INSPIRE	http://id.igeo.pt/sdg/c10807b1-c8de-444b-9e5e-e1ffd43ef377	http://wssig3.azores.gov.pt/geoserver/hb/wms?service=wms&version=1.3.0&request=GetCapabilities
	Serviço de Visualização (WMS) dos Sítios Protegidos - Região Autónoma dos Açores (RAA) – INSPIRE	http://id.igeo.pt/sdg/67868be6-1a52-4467-ac2d-519d629a161f	http://wssig3.azores.gov.pt/geoserver/ps/wms?service=wms&version=1.3.0&request=GetCapabilities
Direção Regional dos Recursos Florestais/Governo Regional dos Açores	Serviço de visualização (WMS) do Inventário Florestal dos Açores - Região Autónoma dos Açores (RAA)	http://id.igeo.pt/sdg/178428a1-172f-481a-a90f-02d8da60ff10	http://sraf-sdi-inspire.azores.gov.pt/geoserver/LandCover/wms?service=wms&version=1.3.0&request=GetCapabilities
	Serviço de visualização (WMS) do Inventário Florestal dos Açores - Região Autónoma dos Açores (RAA)	http://id.igeo.pt/sdg/a98e8605-81c5-4638-bd70-4800a53fe3ff	http://sraf-sdi-inspire.azores.gov.pt/geoserver/LandUse/wms?service=wms&version=1.3.0&request=GetCapabilities
	Serviço de visualização (WMS) dos Perímetros Florestais, Reservas Florestais de Recreio, Perímetros de Ordenamento Agrário e Reserva Agrícola Regional dos Açores.	http://id.igeo.pt/sdg/808737bf-c3ec-4110-9782-a97212fed427	http://sraf-sdi-inspire.azores.gov.pt/geoserver/ManagementRestrictionOrRegulationZone/wms?service=wms&version=1.3.0&request=GetCapabilities
	Serviço de visualização (WMS) das Redes de Transportes (Caminhos Florestais) dos Açores - Região Autónoma dos Açores (RAA)	http://id.igeo.pt/sdg/09933371-c7ee-4996-b6e1-8bc59354bb59	http://sraf-sdi-inspire.azores.gov.pt/geoserver/tn-ro/wms?service=wms&version=1.3.0&request=GetCapabilities
Laboratório Regional de Engenharia Civil - Açores	Serviço de Visualização (WMS) de Sondagens Geotécnicas na Região Autónoma dos Açores (RAA) - INSPIRE	http://id.igeo.pt/sdg/7bf7c973-71f2-48d5-bfc5-b32ede92a962	http://wssig3rec.azores.gov.pt/geoserver/borehole/wms?service=wms&version=1.3.0&request=GetCapabilities

	Serviço de Visualização (WMS) de Movimentos de Vertente na Região Autónoma dos Açores (RAA) - INSPIRE	http://id.igeo.pt/sdg/abb8afde-83ce-47ef-9ad7-f1d275965ef9	http://wssiglrec.azores.gov.pt/geoserver/observedEvent/wms?service=wms&version=1.3.0&request=GetCapabilities
--	---	---	---

SERVIÇOS DE DESCARREGAMENTO

Entidade Responsável pelo Recurso	Título	Identificador Único do Recurso	Acesso Online
Câmara Municipal de Angra do Heroísmo	Plano Pormenor de Salvaguarda de Angra do Heroísmo - C01 (Implantação) - ilha Terceira (Região Autónoma dos Açores)	http://id.igeo.pt/sdg/fd41762a-7ab7-4125-b0ef-31536e0162d0	https://ciranda.cmah.pt/opengis/services/CMAH/PPSAH_C01_Implantacao/MapServer/WFSServer?request=GetCapabilities&service=WFS
	Plano Diretor Municipal de Angra do Heroísmo - Carta 8 (Ordenamento) - ilha Terceira (Região Autónoma dos Açores)	http://id.igeo.pt/sdg/c8220e4c-9f7f-4303-9e69-1df63e26ee3a	https://ciranda.cmah.pt/opengis/services/CMAH/PDM_Carta8_Ordenamento/MapServer/WFSServer?request=GetCapabilities&service=WFS
	Toponímia do Concelho de Angra do Heroísmo - ilha Terceira (Região Autónoma dos Açores)	http://id.igeo.pt/sdg/5071ac86-10e6-40f9-82df-572b1b178aa3	http://geoangra.cmah.pt/inspire/toponimia.map&service=WFS&REQUEST=GetCapabilities
	Endereços do Concelho de Angra do Heroísmo - ilha Terceira (Região Autónoma dos Açores)	http://id.igeo.pt/sdg/5071ac86-10e6-40f9-82df-572b1b178aa3	http://geoangra.cmah.pt/inspire/enderecos.map&service=WFS&REQUEST=GetCapabilities
	Infraestruturas de abastecimentos de água e drenagem dos Serviços Municipalizados e Câmara Municipal de Angra do Heroísmo - ilha Terceira (Região Autónoma dos Açores)	http://id.igeo.pt/sdg/bd3c744e-54f6-44e0-ac30-93246b7c9e6c	https://ciranda.cmah.pt/opengis/services/ServicosLivres/Infraestruturas/MapServer/WFSServer?SERVICE=wfs&REQUEST=GetCapabilities
	Redes de Transporte do Concelho de Angra do Heroísmo - ilha Terceira (Região Autónoma dos Açores)	http://id.igeo.pt/sdg/5071ac86-10e6-40f9-82df-572b1b178aa3	http://geoangra.cmah.pt/inspire/redestransporte.map&service=WFS&REQUEST=GetCapabilities

	Edificado do Concelho de Angra do Heroísmo - ilha Terceira (Região Autónoma dos Açores)	http://id.igeo.pt/sdg/311e66ed-e94c-455b-8396-0307b277bd89	https://ciranda.cmah.pt/opengis/services/ServicosLivres/Edificado/MapServer/WFSServer?request=GetCapabilities&service=WFS
Câmara Municipal de Nordeste	Serviço de Descarregamento (WFS) da Localização dos Serviços de Utilidade Pública INSPIRE do Município de Nordeste	http://id.igeo.pt/sdg/f2a007cf-a47f-430c-9da8-8f913ce988a4	https://sigweb.cmnordeste.pt/geoserver/igi.inspire_us_governmentalservice/wfs?service=wfs&version=2.0.0&request=GetCapabilities
	Serviço de Descarregamento (WFS) do Plano de Pormenor da Salga do Município de Nordeste	http://id.igeo.pt/sdg/002365c0-bc86-4340-93f1-da326c0157f1	https://sigweb.cmnordeste.pt/geoserver/igi.inspire_lu_pp_salga/wfs?service=wfs&version=2.0.0&request=GetCapabilities
	Serviço de Descarregamento (WFS) da Infraestrutura Geográfica INSPIRE para o Município de Nordeste	http://id.igeo.pt/sdg/539eedf1-b02a-440c-a63c-0bae9b04debd	https://sigweb.cmnordeste.pt/geoserver/igi.inspire_lu_pdm/wfs?service=wfs&version=2.0.0&request=GetCapabilities
	Serviço de Descarregamento (WFS) da Infraestrutura Geográfica INSPIRE para o Município de Nordeste	http://id.igeo.pt/sdg/6cd499ab-dcb8-44c3-91d2-e7bff354af9b	https://sigweb.cmnordeste.pt/geoserver/igi.inspire_gn_toponomia/wfs?service=wfs&version=1.0.0&request=GetCapabilities
	Serviço de Descarregamento (WFS) dos Endereços do Município de Nordeste	http://id.igeo.pt/sdg/db224756-2589-4ed9-a7c5-6efe5ad1f653	https://sigweb.cmnordeste.pt/geoserver/igi.inspire_ad_enderecos/wfs?service=wfs&version=2.0.0&request=GetCapabilities
Secretaria Regional do Ambiente e Alterações Climáticas/Governo dos Açores	Serviço de Descarregamento (WFS) da Área de Intervenção do Plano de Gestão da Região Hidrográfica (PGRH) dos Açores - Região Autónoma dos Açores (RAA)- INSPIRE	http://id.igeo.pt/sdg/63a299c8-6932-4da9-b297-22c24fb11281	http://wssig3.azores.gov.pt/geoserver/plu-pgrh/wfs?service=wfs&version=2.0.0&request=GetCapabilities
	Serviço de Descarregamento (WFS) da Área de Intervenção do Plano de Gestão de Riscos de Inundações (PGRIA) - Região Autónoma dos Açores (RAA) - INSPIRE	http://id.igeo.pt/sdg/894464eb-814d-4f68-87eb-8a9c9b753d12	http://wssig3.azores.gov.pt/geoserver/plu-pgria/wfs?service=wfs&version=2.0.0&request=GetCapabilities
	Serviço de Descarregamento (WFS) da Área de Intervenção do Plano de Ordenamento da Paisagem Protegida de Interesse Regional da Cultura da Vinha de Ilha do Pico - Região Autónoma dos Açores (RAA) - INSPIRE	http://id.igeo.pt/sdg/944c2822-e49d-4f17-b17b-a0b4a10f3b6e	http://wssig3.azores.gov.pt/geoserver/plu-popp/wfs?service=wfs&version=2.0.0&request=GetCapabilities



Serviço de Descarregamento (WFS) da Área de Intervenção do Plano Regional de Ordenamento do Território dos Açores (PROTA) - Região Autónoma dos Açores (RAA) - INSPIRE	http://id.igeo.pt/sdg/c40f5ffa-72fb-4739-82e7-749d80f98d09	http://wssig3.azores.gov.pt/geoserver/plu-prota/wfs?service=wfs&version=2.0.0&request=GetCapabilities
Serviço de Descarregamento (WFS) da Batimetria Costeira - Região Autónoma dos Açores (RAA) - INSPIRE	http://id.igeo.pt/sdg/c3e6b8de-4934-453a-895f-7fb6b939ab35	http://wssig3.azores.gov.pt/geoserver/el-bat-costeira/wfs?service=wfs&version=2.0.0&request=GetCapabilities
Serviço de Descarregamento (WFS) da Batimetria das Lagoas - Região Autónoma dos Açores (RAA) - INSPIRE	http://id.igeo.pt/sdg/cb05ae8a-0a1e-409c-a3b5-b9a279232c8e	http://wssig3.azores.gov.pt/geoserver/el-bat-lagoas/wfs?service=wfs&version=2.0.0&request=GetCapabilities
Serviço de Descarregamento (WFS) da Batimétrica 10 metros de São Miguel - Região Autónoma dos Açores (RAA) - INSPIRE	http://id.igeo.pt/sdg/34cf9525-f972-4b4a-ac50-439fb0d0e83c	http://wssig3.azores.gov.pt/geoserver/el-bat-10m/wfs?service=wfs&version=2.0.0&request=GetCapabilities
Serviço de Descarregamento (WFS) da Capacidade de Uso do Solo (tema Solo) - Região Autónoma dos Açores (RAA) - INSPIRE	http://id.igeo.pt/sdg/4a1c903a-1acd-4145-bc9f-9ec60cb59448	http://wssig3.azores.gov.pt/geoserver/so/wfs?service=wfs&version=2.0.0&request=GetCapabilities
Serviço de Descarregamento (WFS) da Carta de Ocupação do Solo de 2007- Região Autónoma dos Açores (RAA) - INSPIRE	http://id.igeo.pt/sdg/3f345e61-0410-4135-820d-c8583691ad01	http://wssig3.azores.gov.pt/geoserver/lc-cosa-2007/wfs?service=wfs&version=2.0.0&request=GetCapabilities
Serviço de Descarregamento (WFS) da Carta de Ocupação do Solo de 2018 - Região Autónoma dos Açores (RAA)	http://id.igeo.pt/sdg/24758e5d-a951-4b09-98dc-b037863681f6	http://wssig3.azores.gov.pt/geoserver/cosa_2018/wfs?service=wfs&version=2.0.0&request=GetCapabilities
Serviço de Descarregamento (WFS) da Carta de Ocupação do Solo de 2018 - Região Autónoma dos Açores (RAA) - INSPIRE	http://id.igeo.pt/sdg/9b1ebee1-378a-41e7-82c0-0927cb4fee51	http://wssig3.azores.gov.pt/geoserver/lc-cosa-2018/wfs?service=wfs&version=2.0.0&request=GetCapabilities
Serviço de Descarregamento (WFS) da Distribuição dos Habitats dos Açores (2007 - 2012) - Região Autónoma dos Açores (RAA) - INSPIRE	http://id.igeo.pt/sdg/7f96c5da-ec70-409a-9bd3-0d5ff00613bc	http://wssig3.azores.gov.pt/geoserver/hbd/wfs?service=wfs&version=2.0.0&request=GetCapabilities



Serviço de Descarregamento (WFS) da Hidrografia - Região Autónoma dos Açores (RAA) - INSPIRE	http://id.igeo.pt/sdg/59cd3731-0138-47e9-b3c4-60a036e30208	http://wssig3.azores.gov.pt/geoserver/hyp/wfs?service=wfs&version=2.0.0&request=GetCapabilities
Serviço de Descarregamento (WFS) da Rede Hidrometeorológica - Região Autónoma dos Açores (RAA) - INSPIRE	http://id.igeo.pt/sdg/28d2be30-39db-4493-a107-ec8b824e7973	http://wssig3.azores.gov.pt/geoserver/efrh/wfs?service=wfs&version=2.0.0&request=GetCapabilities
Serviço de Descarregamento (WFS) da Região Hidrográfica (RH9) do tema Zonas de Gestão/Restrição/Regulamentação e Unidades de Referência - Região Autónoma dos Açores (RAA) - INSPIRE	http://id.igeo.pt/sdg/00b0b4f7-dbcf-4694-b2a2-5180ba892ac5	http://wssig3.azores.gov.pt/geoserver/amrb/wfs?service=wfs&version=2.0.0&request=GetCapabilities
Serviço de Descarregamento (WFS) da Toponímia da ilha de São Miguel - Região Autónoma dos Açores (RAA) - INSPIRE	http://id.igeo.pt/sdg/74a59f04-4238-474d-b95b-bd83061ebfb9	http://wssig3.azores.gov.pt/geoserver/gn/wfs?service=wfs&version=2.0.0&request=GetCapabilities
Serviço de Descarregamento (WFS) das Águas Costeiras (Regiões Marinhas) - Região Autónoma dos Açores (RAA) - INSPIRE	http://id.igeo.pt/sdg/1038a850-a8a8-41d9-80ea-fa67ab93cf8f	http://wssig3.azores.gov.pt/geoserver/sr/wfs?service=wfs&version=2.0.0&request=GetCapabilities
Serviço de Descarregamento (WFS) das Áreas de Intervenção do Plano Setorial de Ordenamento do Território para as Atividades Extrativas (PAE) - Região Autónoma dos Açores (RAA) - INSPIRE	http://id.igeo.pt/sdg/6d9a5515-e31a-4330-98d2-186a629d9092	http://wssig3.azores.gov.pt/geoserver/plupae/wfs?service=wfs&version=2.0.0&request=GetCapabilities
Serviço de Descarregamento (WFS) das Áreas de Intervenção do Programa Regional de Alterações Climáticas (PRAC) - Região Autónoma dos Açores (RAA) - INSPIRE	http://id.igeo.pt/sdg/c6550780-3dcf-4871-8e44-52c29cb7f415	http://wssig3.azores.gov.pt/geoserver/pluprac/wfs?service=wfs&version=2.0.0&request=GetCapabilities
Serviço de Descarregamento (WFS) das Áreas de Intervenção dos Planos de Ordenamento da Orla Costeira (POOC) - Região Autónoma dos Açores (RAA) - INSPIRE	http://id.igeo.pt/sdg/6b992941-7510-4f66-a6c3-8a9c28d3583d	http://wssig3.azores.gov.pt/geoserver/plupooc/wfs?service=wfs&version=2.0.0&request=GetCapabilities
Serviço de Descarregamento (WFS) da Distribuição das Espécies protegidas pela Diretiva Aves (2008 - 2012) - Região Autónoma dos Açores (RAA) - INSPIRE	http://id.igeo.pt/sdg/5583a426-f312-4d7b-8770-4ab41a95da9f	https://wssig3.azores.gov.pt/geoserver/sd-diretiva-aves-2012/wfs?service=wfs&version=2.0.0&request=GetCapabilities



Distribuição das Espécies protegidas pela Diretiva Aves (2013-2018) - Região Autónoma dos Açores (RAA)	http://id.igeo.pt/sdg/244df944-85c3-4d43-928e-9ea4c029b482	https://wssig3.azores.gov.pt/geoserver/sd-diretiva-aves-2018/wfs?service=wfs&version=2.0.0&request=GetCapabilities
Serviço de Descarregamento (WFS) das Áreas de Intervenção dos Planos de Ordenamento das Bacias Hidrográficas das Lagoas (POBHL) - Região Autónoma dos Açores (RAA) - INSPIRE	http://id.igeo.pt/sdg/f83def68-e686-439e-acd8-e02c0cebec16	http://wssig3.azores.gov.pt/geoserver/plu-pobhl/wfs?service=wfs&version=2.0.0&request=GetCapabilities
Serviço de Descarregamento (WFS) das Instalações de Monitorização do Ambiente - Região Autónoma dos Açores (RAA) - INSPIRE	http://id.igeo.pt/sdg/f0c69ac1-3e84-47f4-afb2-8fab6c2af9b0	http://wssig3.azores.gov.pt/geoserver/ef/wfs?service=wfs&version=2.0.0&request=GetCapabilities
Serviço de Descarregamento (WFS) das Massas de Água da Região Hidrográfica dos Açores (RH9) do tema Zonas de Gestão/Restrição/Regulamentação e Unidades de Referência - INSPIRE	http://id.igeo.pt/sdg/57202eb4-18b2-444d-8a17-816763bdc096	http://wssig3.azores.gov.pt/geoserver/am-wb/wfs?service=wfs&version=2.0.0&request=GetCapabilities
Serviço de Descarregamento (WFS) das Parcelas Cadastrais da ilha de São Miguel - Região Autónoma dos Açores (RAA) - INSPIRE	http://id.igeo.pt/sdg/bfd23521-06f4-472c-804b-0e955cbb13b0	http://wssig3.azores.gov.pt/geoserver/cp/wfs?service=wfs&version=2.0.0&request=GetCapabilities
Serviço de Descarregamento (WFS) das Zonas de Proteção às Captações do tema Zonas de Gestão/Restrição/Regulamentação e Unidades de Referência - Região Autónoma dos Açores (RAA) - INSPIRE	http://id.igeo.pt/sdg/44195370-afc7-4a6f-b419-f4214163a1b7	http://wssig3.azores.gov.pt/geoserver/am-dwp/wfs?service=wfs&version=2.0.0&request=GetCapabilities
Serviço de Descarregamento (WFS) das Zonas Vulneráveis do tema Zonas de Gestão/Restrição/Regulamentação e Unidades de Referência - Região Autónoma dos Açores (RAA) - INSPIRE	http://id.igeo.pt/sdg/6934f4ec-c6f7-4a87-8326-c000c7c89c1b	http://wssig3.azores.gov.pt/geoserver/am-nvz/wfs?service=wfs&version=2.0.0&request=GetCapabilities
Serviço de Descarregamento (WFS) do CORINE Land Cover 1990 - Região Autónoma dos Açores (RAA) - INSPIRE	http://id.igeo.pt/sdg/73f45949-40a6-40e2-88ac-51b116cfc6e9	http://wssig3.azores.gov.pt/geoserver/lc-clc-1990/wfs?service=wfs&version=2.0.0&request=GetCapabilities
Serviço de Descarregamento (WFS) do CORINE Land Cover 2000 - Região Autónoma dos Açores (RAA) - INSPIRE	http://id.igeo.pt/sdg/24153518-0940-4274-ad6d-c2df9ba1ab4d	http://wssig3.azores.gov.pt/geoserver/lc-clc-2000/wfs?service=wfs&version=2.0.0&request=GetCapabilities

	Serviço de Descarregamento (WFS) do CORINE Land Cover 2006 - Região Autónoma dos Açores (RAA) - INSPIRE	http://id.igeo.pt/sdg/d74b6057-d090-4f44-9e46-a4d618fc5ff6	http://wssig3.azores.gov.pt/geoserver/lc-clc-2006/wfs?service=wfs&version=2.0.0&request=GetCapabilities
	Serviço de Descarregamento (WFS) do tema Geologia - Região Autónoma dos Açores (RAA) - INSPIRE	http://id.igeo.pt/sdg/801ecb2e-1421-4acc-bbc6-5a9401df53dc	http://wssig3.azores.gov.pt/geoserver/ge//wfs?service=wfs&version=2.0.0&request=GetCapabilities
	Serviço de Descarregamento (WFS) do tema Geologia (Hidrogeologia) - Região Autónoma dos Açores (RAA) - INSPIRE	http://id.igeo.pt/sdg/04b528cf-3697-41d5-812e-e182cf46a138	http://wssig3.azores.gov.pt/geoserver/ge-hg/wfs?service=wfs&version=2.0.0&request=GetCapabilities
	Serviço de Descarregamento (WFS) do tema Zonas de Risco Natural - Região Autónoma dos Açores (RAA)- INSPIRE	http://id.igeo.pt/sdg/ea59e56a-2a9b-4224-8a96-7edc3be634da	http://wssig3.azores.gov.pt/geoserver/nz/wfs?service=wfs&version=2.0.0&request=GetCapabilities
	Serviço de Descarregamento (WFS) dos Biótopos Corine - Região Autónoma dos Açores (RAA) - INSPIRE	http://id.igeo.pt/sdg/42a844cc-ab55-4d79-bab0-b4393aa12428	http://wssig3.azores.gov.pt/geoserver/hb/wfs?service=wfs&version=2.0.0&request=GetCapabilities
	Serviço de Descarregamento (WFS) dos Sítios Protegidos - Região Autónoma dos Açores (RAA) – INSPIRE	http://id.igeo.pt/sdg/a75d1ffb-1e69-4205-943a-4016b96e7a19	http://wssig3.azores.gov.pt/geoserver/ps/wfs?service=wfs&version=2.0.0&request=GetCapabilities
Direção Regional dos Recursos Florestais/Governo Regional dos Açores	Serviço de download (WFS) das Redes de Transportes (Caminhos Florestais) dos Açores - Região Autónoma dos Açores (RAA)	http://id.igeo.pt/sdg/2930087e-3a5e-46e2-8df9-6c924f96591c	http://sraf-sdi-inspire.azores.gov.pt/geoserver/tn-ro/wfs?service=wfs&version=2.0.0&request=GetCapabilities
	Serviço de descarregamento (WFS) do Inventário Florestal dos Açores - Região Autónoma dos Açores (RAA)	http://id.igeo.pt/sdg/d177612c-e629-4c7e-b590-45add202c268	http://sraf-sdi-inspire.azores.gov.pt/geoserver/LandUse/wfs?service=wfs&version=2.0.0&request=GetCapabilities
	Serviço de descarregamento (WFS) do Inventário Florestal dos Açores - Região Autónoma dos Açores (RAA)	http://id.igeo.pt/sdg/e2083e25-8d29-4f85-a423-ca3f2f49488c	http://sraf-sdi-inspire.azores.gov.pt/geoserver/LandCover/wfs?service=wfs&version=2.0.0&request=GetCapabilities



	Serviço de descarregamento (WFS) dos Perímetros Florestais, Reservas Florestais de Recreio, Perímetros de Ordenamento Agrário e Reserva Agrícola Regional dos Açores.	http://id.igeo.pt/sdg/7fa59290-2e91-4b49-a757-be7baa6712ed	http://sraf-sdi-inspire.azores.gov.pt/geoserver/ManagementRestrictionOrRegulationZone/wfs?service=wfs&version=2.0.0&request=GetCapabilities
Laboratório Regional de Engenharia Civil - Açores	Serviço de Descarregamento (WFS) de Sondagens Geotécnicas na Região Autónoma dos Açores (RAA) - INSPIRE	http://id.igeo.pt/sdg/7241b457-4f61-45b5-9bf9-b6762fc4dc32	http://wssiglrec.azores.gov.pt/geoserver/borehole/wfs?service=wfs&version=2.0.0&request=GetCapabilities
	Serviço de Descarregamento (WFS) de Movimentos de Vertente na Região Autónoma dos Açores (RAA) - INSPIRE	http://id.igeo.pt/sdg/888c22d0-0d1a-443a-a01d-6e30719f48d2	http://wssiglrec.azores.gov.pt/geoserver/observedEvent/wfs?service=wfs&version=2.0.0&request=GetCapabilities